

# Manger **BIO** en Drôme



LES BONNES ADRESSES **BIO**

Vente à la ferme

Magasins de producteurs

Marchés

Accueil à la ferme

2017-2019



• **Agribiodrôme** •

Les Agriculteurs **BIO** de la Drôme

**Valence Romans Agglo s'investit dans le développement agricole, dont les orientations sont inscrites dans une Charte multipartenariale 2016-2020.**

**Une de ces Ambitions clés réside dans la mise en œuvre d'une stratégie alimentaire de territoire afin de soutenir, développer et promouvoir les circuits courts et d'accompagner la restauration collective vers un approvisionnement local et bio local croissant.**

**Depuis 2015, de nombreuses actions sont mises en œuvre, tant côté professionnels et production que du côté consommation et habitants.**

**Un visuel d'identification des producteurs locaux sur les marchés est en place, ainsi qu'un guide des producteurs en ligne, avec géolocalisation.**

**Retrouvez l'ensemble de ces informations sur : [www.valenceromansagglo.fr](http://www.valenceromansagglo.fr)**



# Bienvenue dans la Drôme !



Agribiodrôme est à nouveau fière de vous aider à découvrir ce beau département, riche de son agriculture biologique, qu'est la Drôme.

Voilà 30 ans déjà que notre association défend les agricultrices et agriculteurs, et accompagne l'agriculture biologique dans son développement !

Ce guide va vous permettre de partir à la rencontre de femmes et d'hommes et qui ont fait le choix de replacer l'être humain au cœur de la nature, et face à ses responsabilités environnementales et sociétales. En effet, ils remettent au centre des débats les valeurs humaines, le respect, la solidarité, le bon sens, l'amour de leur travail et de l'environnement.

Ces Drômoises et Drômois, j'en suis certain, seront fières et fiers de vous permettre de déguster leurs produits d'exception et de vous faire partager leur passion, leur métier, leur amour de la terre, leur amour de la vie !

Un amour sain, sans diméthoate, sans glyphosate !

Alors cher gourmet, cher gourmand, n'hésitez pas à éveiller votre curiosité en vous imprégnant des richesses que vous propose ce guide des bonnes adresses bio.

Vous partagez nos convictions, n'hésitez pas à soutenir nos missions et à nous contacter. Grâce à votre soutien, nous avancerons plus vite et plus sereinement pour le développement de l'agriculture biologique, pour la planète et pour les générations futures.

Soutenez l'agriculture biologique, soutenez Agribiodrôme !

Place maintenant à la balade et à la découverte. Bonne promenade bio dans la Drôme !

Jean-Maxime Beisson

Porte-parole d'Agribiodrôme

Agriculteur en mode de production biologique



## Vous recherchez ?

**Ce qui existe près de vous ?** Allez directement au centre du livret (pages 40-41). Vous y trouverez une carte qui localise l'ensemble des contacts présentés.

**Un produit précis ?** Un index pages 4 à 7 vous indique la production de chacun. Facile de retrouver un produit !

**Des coordonnées ?** Rendez-vous également sur cet index. Fermes, transformateurs et distributeurs sont classés par ordre alphabétique.



Légumes



Fruits, jus, nectars, sirops, confitures, coulis



Noix, amandes, noisettes, huile et vin de noix



Viande bovine, charcuterie



Viande caprine, charcuterie



Viande porcine, charcuterie



Viande ovine, charcuterie



Volailles, charcuterie



Escargots, produits dérivés



Produits laitiers, yaourts, desserts lactés



Fromages



Œufs



Pains, pains au levain



Céréales, farines, légumineuses



Epicerie et artisanat : produits transformés, pâtes... laine à tricoter, vêtements en laine...



Plants, semences, bulbes



Cosmétiques



Vin, bières, Clairette de Die, liqueurs



Miels, pain d'épices, produits de la ruche



Olives de table, huile, tapenades et autres



Plantes à Parfum, Aromatiques et Médicinales : fraîches, tisanes, sirops, huiles essentielles, eaux florales, macérats huileux...



Accueil à la ferme : hébergement, visites, événements festifs, stages...



Fournit la restauration collective (cantine, collège...)

## Labels



**Agriculture bio - Label officiel de qualité** : texte de loi européen, règlement (CE) n°834/2007. [www.agencebio.org](http://www.agencebio.org)



**IGP Petit Epeautre de Haute Provence - Label officiel européen d'origine et de qualité** - Indication Géographique Protégée. Syndicat regroupant une soixantaine d'exploitations et des transformateurs [www.petitepeautre.com](http://www.petitepeautre.com)



**Nature & Progrès - Marque privée** - Système participatif de garantie regroupant producteurs, transformateurs et consommateurs. Un produit N&P n'est pas obligatoirement certifié AB. [www.natureetprogres.org](http://www.natureetprogres.org)



**Déméter - Marque privée** - Agriculture biodynamique. Un produit Déméter est d'abord certifié AB. [www.demeter.fr](http://www.demeter.fr)



**Simples - Marque privée** - Syndicat regroupant une centaine de producteurs-cueilleurs de plantes médicinales, aromatiques, alimentaires, cosmétiques et tinctoriales. [www.syndicat-simples.org](http://www.syndicat-simples.org)



**Bio Cohérence - Marque privée** - Règlementation plus poussée qu'en AB. Un produit Bio Cohérence est toujours certifié AB. [www.biocoherence.fr](http://www.biocoherence.fr)



Ce livret regroupe les fermes, transformateurs et distributeurs bio du département de la Drôme qui ont souhaité y apparaître. Tous les produits biologiques présentés sont certifiés AB ou en 2<sup>e</sup> année de conversion selon le cahier des charges européen en vigueur.

## SOMMAIRE

Édito : Bienvenue dans la Drôme ! 3

Grille de lecture 4

Index producteurs / produits 6

**DRÔME DES COLLINES 12**

**VERCORS 22**

**VAL DE DRÔME 26**

Carte : Les produits bio près de chez vous 42-43

**DIOIS 44**

**DRÔME PROVENÇALE EST 54**

**PROVENÇALE OUEST 60**

Les chiffres : l'agriculture bio, toujours plus dynamique 69

Manger bio, c'est aussi respecter le rythme des saisons 70

L'agriculture bio, une agriculture moderne 72

Manger Bio Local, c'est doublement intéressant 74

Du Bio Local à la cantine, c'est possible 76

Bien manger sans dépenser plus c'est possible, on parie 78

Le réseau des agriculteurs bio en France 81

Agribiodrôme, l'association des agriculteurs bio de la Drôme 82



Page	Légumes	Fruits et dérivés	Viande et dérivés	Produits laitiers	Œufs	Pains	Epicerie, autres	Vins, bières, autres	Miel et dérivés	Olives et dérivés	PPAM, HE et dérivés	Accueil
------	---------	-------------------	-------------------	-------------------	------	-------	------------------	----------------------	-----------------	-------------------	---------------------	---------

## Fermes en vente directe

27	A Fleur de Terre	18	●									
102	(L')Ame des Simples	50					●				●	●
31	ARNAUD Aymeric	22			●							
1	Arom'antique	12	●				●				●	
71	(Les) Arômes de Genas	35									●	
28	Asinerie des Combes	18					●					
2	Au Pré de Chez Vous	12			●							●
52	Aux Sources de Mirmande	29	●	●		●	●				●	
62	(Les) Balcons de la Drôme	32			●							
89	(EARL de la) Batie	46		●	●							●
81	BEAUME Patrick	44			●							
37	BERARD Patricia et François	26			●							●
124	BERTIN Ghislaine	60	●				●					
70	(Le) Bosquet des Merles	34				●						
109	BOUCHET Mathias	54		●						●		
64	(La) Boutique des Compagnons	33	●	●	●	●	●	●	●		●	
83	BURGER Sandra	44	●	●			●					
40	BURGIN Bernard	27		●							●	
41	Caetera	27	●									
84	Cave Jaillance	45						●				
85	CAVE LONG Pierre	45						●				
53	Cave Raspail	30						●				
148	(SCEA La) Césarde	65		●						●		
4	CHAPOUTIER	12						●				
7	CHEVALIER Céline	13					●					
9	Clos Fougères	13		●				●			●	
10	CLOT François	14		●				●				
95	Coexploitation Schmidt-Haun	48		●	●	●						
118	(La) Colline aux Moutons	56			●		●					
127	COMTE Philippe	60	●									
98	Côté Cairn	49						●				
129	DE BUYST Karine	61	●				●				●	
99	Domaine Achard-Vincent	49						●				
11	Domaine Breyton	14		●			●	●				
87	Domaine de Maupas	46		●				●				●
56	Domaine de Pergaud	30						●				
130	Domaine de Provencsol	61		●				●				●



		Page	Légumes	Fruits et dérivés	V viande et dérivés	P Produits laitiers	Œufs	Pains	E Epicerie, autres	V vins, bières, autres	M Miel et dérivés	O Olives et dérivés	PPAM, HE et dérivés	Accueil
12	Domaine des Entrefaux	14								•				
138	Domaine des Gravennes	62							•	•			•	
139	Domaine des Treilles	63								•		•		•
140	Domaine du Chêne Vert	63	•							•	•	•		
141	Domaine du Jas	63								•				
113	Domaine du Rieu Frais	55								•				•
13	Domaine Habrard	15								•				
114	Domaine La Rosière	55								•				•
58	Domaine Lattard	31								•				
142	Domaine le Garrigon	63								•				
86	(Le) Domaine les Genêts	45								•				
14	Domaine les 4 Vents	15								•				
8	Domaine Rémi Chomel	13	•							•				
110	DUCROS Bernard	54										•	•	
33	ECHANTILLAC Thomas	22							•				•	
143	Farigoule et Cie	64				•								
49	(La) Fée des Champs	29							•				•	
20	(La) Ferme aux Escargots	16							•					
65	(La) Ferme Biotiful	33	•	•										
144	Ferme Brès	64										•		
15	Ferme Cailloux	15	•											
57	Ferme de Coucourdon	31						•						
66	(La) Ferme de Baume Rousse	33	•						•				•	•
119	(La) Ferme de Bérénice et Nico	56			•									
101	(La) Ferme de la Jarjatte	49			•	•								
21	(La) Ferme de la Marquise	17	•											
112	(La) Ferme de Louye	54							•				•	
120	(La) Ferme de Margolive	56				•	•							
90	Ferme de Messagendre	46			•	•								
121	(La) Ferme de Pierre Vieille	56	•	•					•				•	
117	Ferme de Pommerol	56	•	•					•			•	•	
44	Ferme de Sauzet	28			•								•	
6	(La) Ferme des Collines	13	•						•				•	
115	Ferme des Ferrières	55	•	•								•		
60	Ferme des Gariots	31	•						•					
111	(La) Ferme des Gretières	54	•	•					•			•		
82	(La) Ferme des Lamberts	44	•	•	•				•				•	
17	Ferme des Lilas	16	•	•										
34	(La) Ferme des Roussets	22	•	•				•	•		•			



		Page	Légumes	Fruits et dérivés	Viande et dérivés	Produits laitiers	Œufs	Pains	Epicerie, autres	Vins, bières, autres	Miel et dérivés	Oliviers et dérivés	PPAM, HE et dérivés	Accueil
18	Ferme des Routes	16	●			●		●	●					
93	(La) Ferme des Sagnes	47		●	●	●								
151	Ferme des Volonteux	35	●	●					●					●
51	Ferme du Bachas	29			●									
67	(La) Ferme du Bouligat	34	●											
122	(La) Ferme du Casage	57			●									●
38	(La) Ferme du Grand Laval	26		●	●		●		●					
54	(La) Ferme du Petit Nid	30			●	●								
68	(La) Ferme du Serre	34			●	●								
145	Ferme du Vialard	64		●								●		
39	(La) Ferme Eurreuse	27			●	●								
126	(GAEC) Ferme la Feïe	60			●	●								
100	Ferme Le Goût des Autres	49			●	●								
61	Ferme les Noyers	32	●	●					●				●	
22	(La) Ferme Perret	17			●	●								●
45	Ferme Rodet	28		●										
43	(La) Ferme Sauvage	27				●								
16	Graine de Cocagne Peyrins	16	●											
63	Graine de Cocagne St-Marcel	32	●											
133	GRECO Paul	61		●								●		
19	GUILLON Brice	16	●											
134	ICARD Christian	62	●											
3	Iris et Bulbes de la Garenne	12							●					●
96	(Le) Jardin d'Artémise	48							●				●	
103	(Le) Jardin d'Aurélien	50	●	●										
94	(Le) Jardin Divers	48							●					
23	(Le) Jardin du Ménétrier	17	●	●										
48	Jardin'envie	28	●	●					●					●
24	(Les) Jardins de Cocagne	17	●											
25	(Les) Jardins de la Chabotte	18	●				●		●					
125	(Les) jardins du Papé	60	●						●				●	
69	(La) Jersiaise des Combes	34			●	●								
59	(EARL de) Lierne	31	●				●		●				●	
123	Mab'Bio	57							●				●	
47	(GAEC Le) Marechal	28							●					
135	MARTINEAU Valéry	62	●											
147	Mas Théo	65								●				●
146	(Gaec des) Moulinets	64			●									
46	(GAEC du) Panicaut	28			●								●	



		Page	Légumes	Fruits et dérivés	Viande et dérivés	Produits laitiers	Œufs	Pains	Epicerie, autres	Vins, bières, autres	Miel et dérivés	Olives et dérivés	PPAM, HE et dérivés	Accueil
104	Pépin'Hier	50							●					
105	Pépinière Biotop	51							●				●	
88	(Le) Pivert	46							●					●
116	REYNIER Alexandre	55			●				●				●	
50	(Les) Riverons	29	●				●		●					
132	(Les) Roustans	61			●		●							
42	(Les) Saveurs de Servin	27			●				●				●	
55	(SARL) SELIA	30	●	●										
131	(Les) Sens de nos Vallées	61							●				●	
72	(SCEA) Sérillon	35							●					
92	Solaure	47							●		●		●	
29	Sous le tilleul	18		●					●					
73	T'air de Famille	36	●	●										
137	Terre & Senteurs de la Clarté	62	●	●					●				●	
35	(La) Tosela	22						●	●					
128	Un Goût d'Air Libre	60		●					●				●	●
136	Valyherba	62	●						●				●	
97	VARTANIAN Alexis	48			●									
26	(Les) Vergers du Puits	18		●										

## Magasins

74	A Travers Champs	36	●	●	●	●	●	●	●	●	●		●	
75	B2Vin : Bio & Bon	37								●				
106	La Carline	51	●	●	●	●	●	●	●	●			●	
76	Court-Circuit	37	●	●	●	●	●	●	●	●	●		●	
149	Champs Libres	65	●	●	●	●	●	●	●		●		●	
77	L'Étincelle	38	●	●	●	●	●		●	●	●		●	
107	L'Hibiscus	52							●					
30	Nos Champs	19	●	●	●	●	●	●	●	●	●		●	

## Artisans Transformateurs

108	A l'Orée des Pains	52						●						
36	Boulangerie Jaco'Pain	23				●		●	●	●	●			
80	Cash-Bio Markal	40	●	●	●			●	●	●	●			
78	Façon Chocolat	39							●					
79	La Ferme Bio Margerie	39		●										
150	Les Vignerons de Valléon	65								●				

**J'aime la bio  
et je soutiens son  
développement**



● **Agribiodrôme** ●

Les Agriculteurs **BIO** de la Drôme

*J'adhère à  
**Agribiodrôme**  
› dernière page*



# Roti de porc au cidre et pommes

Pour 8 pers.

1 rôti

8 pommes

13 feuilles de sauge

200 ml de cidre brut (ou façon Côté Cuisine avec des produits drômois : 100 ml de crémant de Die + 100 ml de jus de pommes)

300 ml de bouillon

1 c à soupe de sucre

1 c à café de sel

1 gousse d'ail

---

Frotter la viande avec le sel.

Fendre la gousse d'ail dans le plat.

Saupoudrer de sucre.

Verser le cidre + bouillon dans le plat + feuilles de sauge.

Mettre les pommes entières.

Cuire 30 à 40 mn four à 180°.

Arroser régulièrement le rôti avec le bouillon.

En fin de cuisson, filtrer le bouillon et l'épaissir avec de la maïzena pour obtenir une sauce un peu onctueuse.

Servir avec de la polenta grillée à la poêle.



# FERMES EN VENTE DIRECTE

## 1 – Arom'antique

LAURENT BOURGEOIS

Le Vallon des Senteurs

26750 PARNANS

04 75 45 34 92 – 06 85 44 67 04

aromat26@aol.com

[www.plantearomatique.com](http://www.plantearomatique.com)



**Produits** • Légumes anciens • Plantes aromatiques en godet, pots et mini-mottes.

**Vente** • A la ferme du lundi au samedi 9h-12h et de 13h-17h.

## 2 – Au Pré de Chez Vous

ELODIE PETITBON ET MATTHIEU GAYET

1075, route de Roybon

26390 HAUTERIVES

04 75 31 86 78 – 06 81 24 73 33

aupredechezvous@yahoo.fr

[www.aupredechezvous.fr](http://www.aupredechezvous.fr)



**Produits** • Viande bovine de Salers • Poulets, pintades et volailles festives à Noël. Entiers ou au détail • Terrines, caillettes, boudin, saucisses.

**Vente** • Marché bio à la ferme samedi matin 9h-12h • Magasins de producteurs Nos Champs (L'Ecançière) et Collines Bio (Bourg de Péage)

**Autre activité** • Événementiels et animations régulièrement dans l'année.

## 3 – Iris et Bulbes de la Garenne

BRUNO BOSSAN

La Garenne

300, Chemin fleuri

26750 GENISSIEUX

04 75 02 27 84

bubo@aliceadsl.fr

[www.irisdelagarenne.fr](http://www.irisdelagarenne.fr)



**Produits** • Epices de safran, safran • Bulbes d'iris (de mars à octobre), dahlias (vente de mi-mars à fin mai), hémérocailles (plante vivace, floraison estivale, évoquant la fleur de lys, vente de mars à octobre).

**Vente** • Commande de bulbes lors des journées portes ouvertes de fin avril à mi-mai; du mercredi au dimanche 14h-19h (jours fériés compris). Foires aux plantes de la région.

**Autre activité** • Visite des iris lors des portes ouvertes.

## 4 – M. CHAPOUTIER

18, avenue Docteur-Paul-Durand

6600 TAIN-L'HERMITAGE

04 75 08 28 65

chapoutier@chapoutier.com



**Produits** • Vins (Hermitage, Crozes-Hermitage, Saint-Joseph, Condrieu, Côte Rôtie, Cornas, Saint-Péray, Châteauneuf-du-Pape).

**Vente** • Au domaine lundi au vendredi 9h-13h et 14h-19h, dimanche 10h-13h et 14h-18h.



## 6 – La Ferme des Collines

FRANCE ET NICOLAS CHARVIN

95, montée de la Rochette  
Pérourx

26750 CHATILLON-SAINT-JEAN

04 75 71 62 54 – 06 21 81 19 55

nf.charvin@orange.fr

[www.lafermedescollines.jimdo.fr](http://www.lafermedescollines.jimdo.fr)

[www.bom-cosmetique.com](http://www.bom-cosmetique.com)



**Produits** • Fraises, framboises, abricots, pommes de variétés anciennes et modernes, poires, figues, prunes, noix  
• Tisanes, sirops de plantes • Baumes, sticks à lèvres, crèmes, huiles de massage et savons à base de macérations de plantes • Confitures et jus de fruits • Huile de noix, confiture de noix, cerneaux.

**Vente** • A la ferme vendredi après-midi  
• Magasins de producteurs Nos Champs (L'Ecançière), La Musette de Valentine (Bourg-lès-Valence) • Marché mi-avril à fin janvier mardi 16h-18h30 (Châtillon-Saint-Jean).

## 7 – Céline CHEVALIER

Route de Saint-Bardoux

26100 ROMANS-SUR-ISERE

06 77 76 98 78

celinechevalier26@gmail.com



**Produits** • Plants potagers, issus d'anciennes variétés, pour leur goût et la rusticité • Actualités et conseils sur la page Facebook "Les plants de Céline".

**Vente** • A la ferme du 21 mars à début juin, lundi-mercredi-vendredi-samedi 9h-12h et 14h-18h • Foires aux plantes Drôme.

## 8 – Domaine Rémi CHOMEL

350, chemin des Figuettes

26600 CROZES-HERMITAGE

04 75 07 79 14 – 06 98 97 62 48

marilyne.remi@laposte.net



**Produits** • Abricots et nectar • Vins (Crozes-Hermitage rouge et blanc) • Vin de coteaux sur des vignes centenaires. Travail des vignes à la main et au treuil, vins très peu sulfités.

**Vente** • Sur RDV • Salons.

## 9 – Clos Fougères

265, route de Fougères

26300 CHATEAUNEUF-SUR-ISERE

04 75 71 80 94 –

info@closfougères.com

[www.closfougères.com](http://www.closfougères.com)



**Produits** • Pommes, poires, nashis, kiwis, kakis, châtaignes, noix, noisettes, amandes • Fruits rouges • Jus, confitures, compotes, fruits au sirop, pâtes de fruits  
• Lavandin et verveine • Vin blanc, rouge et rosé (IGP Colline Rhodanienne).

**Vente** • A la ferme de mai à septembre, du lundi au vendredi 9h-12h/14h-19h; le samedi 9h-12h/14h-17h. D'octobre à avril du mercredi au vendredi 9h30-12h/14h-18h30; le samedi 10h-12h.

**10 – François CLOT**

1, route de la Paire  
26730 LA BAUME-D'HOSTUN  
04 75 48 45 56 – 06 60 38 45 56  
francoiscLOT@gmail.com



**Produits** • Noix, huile de noix  
• Vin de noix.

**Vente** • A la ferme sur RDV.

**11 – Domaine Breyton**

1, chemin des Raisinières  
26600 BEAUMONT-MONTEUX  
04 75 84 74 98 – 06 07 81 54 83  
jacques.breyton@wanadoo.fr  
[www.domaine-breyton.com](http://www.domaine-breyton.com)



**Produits** • Fruits d'été en frais  
• Confitures, fruits au sirop, coulis,  
nectars • Vin AOP Crozes-Hermitage.

**Vente** • A la ferme sur RDV • Salons  
(Albenc, Colmar), Primevère et Vivez  
Nature (Lyon) • Magasins de producteurs  
Court Circuit (Chabeuil), La Charrette  
(Crest), Panier Fermier (Jacques), Le  
Mussi (Péage-de-Roussillon).

**12 – Domaine des Entrefaux**

1050, chemin de Veaunes  
Quartier de la Beaume  
26600 CHANOS-CURSON  
04 75 07 33 38  
entrefaux@wanadoo.fr



**Produits** • Vin (Crozes-Hermitage blanc et  
rouge, IGP Viognier et Chardonnay).

**Vente** • Au Domaine du lundi au vendredi  
9h-12h et 14h-18h, samedi matin  
uniquement sur RDV.

Contactez nos bureaux d'études :

Stéphanie MARCOT, 07.81.25.07.40  
Vercors, Drôme des Collines

Nicolas TISSOT, 06.31.58.28.34  
Diois, Val de Drôme

Stéphane DECONINCK, 04.75.27.44.13  
Drôme Provençale

Et si votre assainissement ressemblait à ça ?

Assainissement par phytoépuration  
sans fosse septique

**Aquatiris**

Toutes les infos et contact sur [www.aquatiris.fr](http://www.aquatiris.fr)



### 13 – Domaine Habrard

7, route des Blancs  
26600 GERVANS  
04 75 03 30 91 – 06 60 61 60 26  
laurent@domainehabard.com  
domainehabard.com  
Web série awinelife.com



**Produits** • Vin (AOP Crozes-Hermitage/Hermitage/Saint-Joseph).

**Vente** • A la ferme sur RDV • Salon des vins dernier WE de février (Tain-l'Hermitage et Vif).

### 14 – Domaine les 4 Vents

485, route des Berges  
26600 MERCUROL  
04 75 06 39 15 – 06 14 24 57 14  
domaineles4vents@outlook.fr



**Produits** • Vin Crozes-Hermitage.

**Vente** • Sur RDV.

### 15 – Ferme Cailloux

155b, route des Savonettes  
26730 EYMEUX  
04 75 71 55 28 – 06 28 73 53 87  
florianadenot@gmail.com



**Produits** • Noix et poires.

**Vente** • Magasins de producteurs Nos Champs (L'Ecancière) et Court Circuit (Chabeuil).

**6 – Graine de Cocagne**

120, chemin du Grenouillet  
26380 PEYRINS  
04 75 25 60 08  
[www.grainedecocagne.com](http://www.grainedecocagne.com)



**Produits** • Plus de 70 variétés de légumes.

**Vente** • Au jardin les mardis et jeudis 16h-19h (+ 10h-13h en juillet-août)  
• Abonnement aux paniers de légumes bio et solidaires.

**17 – Ferme des Lilas**

Les Lilas – 1618, av. du Vercors  
26300 MARCHES  
04 75 47 30 28  
[fermedeslilas26@gmail.com](mailto:fermedeslilas26@gmail.com)



**Produits** • Melons, pastèques, fraises...  
• Légumes de plein champ, de saison.

**Vente** • A la ferme sur commande pour courges, carottes, oignons, pommes de terre • Marchés mardi et samedi matin (Crest).

**18 – Ferme Des Routes**

235, chemin Saint-Jean  
26300 BESAYES  
04 75 05 15 63 – 06 26 05 76 37  
[lafermedesroutes@yahoo.fr](mailto:lafermedesroutes@yahoo.fr)  
[www.la-ferme-des-routes.fr](http://www.la-ferme-des-routes.fr)



**Produits** • Légumes de saison • Yaourts et fromage de brebis • Farines et légumes secs • Pain au levain.

**Vente** • A la ferme : lundi 17h-19h et samedi 9h-12h • Magasin de producteurs Court Circuit (Chabeuil), Collines Bio (Bourg de Péage) • Marché mardi après-midi, 16h-19h (Valence) • AMAP Le Goût Nature (Bourg-lès-Valence).

**19 – Brice GUILLON**

113, montée du Gas  
26260 SAINT-DONAT-SUR-L'HERBASSE  
06 76 82 02 03  
[guillonbrice@gmail.com](mailto:guillonbrice@gmail.com)



**Produits** • Légumes de saison.

**Vente** • Marché samedi matin (Tournon)  
• AMAP mercredi (Saint-Donat).

**20 – La Ferme aux Escargots**

Rue de la Thine  
26140 ALBON  
04 75 03 11 56 – 06 12 71 23 46  
[lafermeauxescargots@orange.fr](mailto:lafermeauxescargots@orange.fr)  
[www.lafermeauxescargots.com](http://www.lafermeauxescargots.com)



**Produits** • Escargots. Escargots transformés en produit surgelé, frais & conserve • Cosmétiques à la bave d'escargot (crème de jour, crème de nuit, crème pour les mains, crème pour peau atopique...).

**Vente** • A la ferme du lundi au vendredi 8h-12h et 13h30-16h30.



## 21 – La Ferme de la Marquise

26350 CREPOL

04 75 45 72 11 – 06 77 49 91 27  
brigitte.perrenot@wanadoo.fr



**Produits** • Légumes de saison.

**Vente** • A la ferme mercredi soir, pour les fraises tous les matins • AMAP Coluche (Romans), Pêcheurs (Romans).

## 22 – La Ferme Perret

1245, route des Bois

26600 CHANTEMERLE-LES-BLES

04 75 23 36 07 – 06 89 41 00 29  
loubikette@gmx.fr



**Produits** • Chevreux, charcuterie de chèvre • Fromages de chèvre.

**Vente** • A la ferme lundi 9h-11h, mercredi 17h-19h, vendredi 9h-11h et 17h-19h.

**Autre activité** • Spectacle équestre à la ferme mi-septembre.

## 23 – Le Jardin du Ménétrier

MARTINE BRUNET

2670, route de Saint-Sorlin

26330 CHATEAUNEUF-DE-GALAURE

06 76 88 59 44

lejardindumenetrier@gmail.com



**Produits** • Fraises • Maraîchage diversifié.

**Vente** • A la ferme : commande à récupérer tous les jours du lundi au vendredi, samedi matin de mai à décembre • Commande par internet : liste et prix des légumes envoyés par mail tous les dimanches, sur demande.

## 24 – Les Jardins de Cocagne du Nord Drôme

18, quartier Grange-Neuve

26140 ANDANCETTE

04 75 03 37 64

cocagne.nord.drome@wanadoo.fr



**Produits** • Légumes de saison.

**Vente** • A la ferme vendredi 9h-12h et 13h-18h (en projet le samedi 9h-12h) • Adhésions aux paniers de légumes.

**Autre activité** • Association à vocation d'insertion.

**25 – Les Jardins de la Chabotte**

La Déserte

26750 CHATILLON-SAINT-JEAN

04 75 48 64 22

chabotte26@gmail.com



**Produits** • Paniers de légumes • Œufs  
• Farine de blé.

**Vente** • Marché mi-avril à fin janvier  
mardi 16h-18h30 (Châtillon-Saint-Jean)  
• Magasin de producteurs Nos Champs  
(Eymeux).

**26 – Les Vergers du Puits**

164, rue Fontaine Saint-Laurent

26260 BREN

06 89 10 87 58 – 06 84 75 81 78

les-vergers-du-puits@wanadoo.fr



**Produits** • Noix, amandes, noisettes,  
cerise, fraise • Huile de noix, nectar de  
cerise, jus de raisin, sirop de fraise.

**Vente** • A la ferme tous les jours en juin  
juillet 11h-18h ; le reste de l'année le  
mercredi 10h-12h et 14h-18h, les autres  
jours sur RDV • Marché de producteurs  
samedi matin (Saint-Donat).

**27 – A Fleur de Terre**

MIRELA LOMBARDI-FLOREA

350, chemin du Frandonnage

26530 LE GRAND-SERRE

04 69 29 24 20

lombardi.florea@yahoo.fr



**Produits** • Légumes diversifiés toute  
l'année.

**Vente** • Marché à la ferme : Au Pré de  
Chez Vous, samedi matin 9h-12h  
(Hauterives) • Marché mardi matin  
(Hauterives).

**28 – Asinerie des Combes**

MICHEL REICHERT

26350 SAINT-BONNET-DE-VALCLERIEUX

04 75 45 11 60 – 06 80 17 60 16

reichertlm@gmail.com

www.o-lait-danesse.com



**Produits** • Savons et cosmétiques bio au  
lait d'ânesse.

**Vente** • A la ferme samedi 10h-12h. Pour  
venir à un autre moment, contactez-nous  
au 06 80 17 60 16. Magasin : Biocoop  
(Romans et Saint-Marcellin – 38).

**29 – Sous le tilleul**

PASCALE SARAZIN

Les Bruyères

26240 BEAUSEMBLANT

contact@sousletilleul.fr

www.sousletilleul.fr



**Produits** • Cerises, pommes, figes,  
raisins, petits fruits • Sirops, confitures,  
jus • Vinaigres • Bambous.

**Vente** • Commande internet association  
Collinebio (Romans, Bourg-de-Péage,  
Peyrins et Saint-Donat-sur-l'Herbasse)  
www.collines-bio.info



## MAGASINS

### 30 – Nos Champs

#### MAGASIN DE PRODUCTEURS

1520, RN632 – L'Ecancière  
6730 EYMEUX  
04 75 05 35 92

[magasininoschamps.wix.com/  
producteursbio](https://magasininoschamps.wix.com/producteursbio)



**Produits** • Légumes divers et variés, fruits de saison • Pain, pâtes, œufs • Fromages de chèvre, brebis, vache • Produits laitiers frais • Viande de bœuf et de porc • Poissons • Tisanes, jus de fruits, sirops, vin, bière, Clairette • Miel, confitures, compotes • Huiles essentielles.

**Vente** • Ouvert mercredi, vendredi et samedi 8h30-12h30 et 15h-19h.

**CIZERON BIO SA**  
l'alimentation animale biologique

**PARTENAIRE DES EXPLOITATIONS**

**CIZERON BIO**  
Le Mazot - 42140 La Gimond  
Tél. 04 77 30 42 23 - [contact@cizeron-bio.fr](mailto:contact@cizeron-bio.fr)

[www.cizeron-bio.fr](http://www.cizeron-bio.fr)

Qualité : Les grilles Jolies









# Muffin épinard et bleu du Vercors

## Pour une quinzaine de muffins

200 g de farine

100g de petits flocons d'avoine

2 œufs

1/2 sachet de levure

20 cl de lait

50 g d'huile

250 g d'épinards frais

200 g de bleu du Vercors

Sel, poivre

(on peut ajouter 40 g de noix ou noisettes si on veut)

---

Huiler les moules à muffins.

Laver et équeuter les épinards et les faire cuire à la vapeur 5 à 10 mn. Bien égoutter après cuisson. Couper le fromage en petits dés.

Dans un saladier, mélanger la farine, les flocons, la levure, le lait, l'huile et les œufs. Rajouter les épinards cuits et émincés, puis le fromage. Bien mélanger et remplir les moules à muffins aux 3/4. Cuire à 180° pendant 25 mn.

**Le petit plus :** décorer les muffins de quelques graines de sésame ou de pavot avant la cuisson...



## FERMES EN VENTE DIRECTE

## 31 – Aymeric ARNAUD

Les Domarières

26420 SAINT-JULIEN-EN-VERCORS

04 75 45 51 00 – 06 72 76 19 74  
ferme.domarieres@gmail.com**Produits** • Bleu du Vercors-Sassenage, fromage blanc, tomme de montagne.**Vente** • Épiceries et crémeries grenobloises, du plateau du Vercors et de Die.

## 33 – Thomas ECHANTILLAC

Léché

26190 ROCHECHINARD

06 46 67 08 36

thomas.echantillac@laposte.net

www.pam-alpines.fr

**Produits** • Huiles essentielles et hydrolats • Cosmétiques naturels • Produits issus de cueillettes.**Vente** • Magasins de producteurs Nos Champs (Eymeux) • Boutique collective La Cambriole (Pont-en-Royans), ouvert tous les WE 10h-18h.

## 34 – La Ferme des Roussets

1860, route du Tram

26190 SAINT-JEAN-EN-ROYANS

04 75 45 96 55 – 06 84 85 65 23  
gaecdesroussets@gmail.com

batotopie.moonfruit.com

**Produits** • Noix, fraises, framboises, pêches de vigne, poires... • Légumes frais et de saison • Blé, petit épeautre, seigle, sarrasin • Miels • Pains au levain avec la farine faite sur place.**Vente** • A la ferme vendredi 17h-19h • Vente de légumes au jardin de mai à octobre mercredi 9h-12h • Marché samedi (Saint-Jean-en-Royans).

## 35 – La Tosela

CÉCILE RAFFETIN

Château-Loup

26420 VASSIEUX-EN-VERCORS

04 75 47 14 83 – 06 02 33 61 99  
ceraf586@orange.fr**Produits** • Céréales transformées en farine et pain • Pains au levain • Farines issues de notre production de différentes variétés de blés panifiables.**Vente** • A la ferme mercredi et vendredi 17h-19h • Marché jeudi matin (La Chapelle-en-Vercors) • Magasin de producteurs Nos Champs (Eymeux) • AMAP Ratatouille (Lans-en-Vercors), Vert de terre (Villard-de-Lans).



## ARTISAN TRANSFORMATEUR

### 36 – Boulangerie Jaco'Pain

MARIELLE VILLENEUVE ET SYLVAIN FAURE

140, rue du Vercors

26190 SAINT-THOMAS-EN-ROYANS

04 75 47 59 82 -

[jacopain@wanadoo.fr](mailto:jacopain@wanadoo.fr)

[www.jacopain.fr](http://www.jacopain.fr)



**Produits** • Boulangerie : Pain au levain, viennoiseries, gâteaux, produits salés • Epicerie.

**Vente** • Ouvert toute l'année du mardi au samedi 7h-20h • Marchés : samedi matin (place des Clercs à Valence), vendredi 16h-20h (Gare TGV de Valence) • Magasins bio : Biocoop (Romans, Valence, Saint-Marcellin), Nature et Santé, Les Halles de Crussol.

**Autre activité** • Restauration le midi. Certifié restauration bio.





# Tartelette au kiwi

**Pour 8 pers.**

Pâte à tarte sablée :

250 g farine

125 g beurre

70 g de sucre

1 jaune d'œuf

5 cl d'eau

Crème pâtissière :

1 l de lait

1 gousse de vanille

180 g de sucre

4 jaunes d'œufs

100 g farine

8 kiwis

Pour la pâte : blanchir le jaune avec le sucre et détendre avec un peu d'eau. Mélanger la farine avec le beurre un peu ramolli puis rajouter le mélange jaune + sucre. Pétrir jusqu'à l'obtention d'une pâte. Etaler et foncer un moule à tarte (ou 8 moules à tartelettes). Cuire à blanc au four à 180° pendant 20 mn. Mettre des billes de cuisson ou des légumes secs sur un papier cuisson sur la pâte pour éviter qu'elle ne gonfle.

Pendant ce temps, préparer la crème pâtissière : Faire chauffer le lait avec la gousse de vanille fendue en deux. Stopper après l'ébullition et laisser infuser. Blanchir les jaunes avec le sucre, puis ajouter la farine. Le mélange est lisse et homogène. Détendre le mélange avec la moitié du lait et mélanger sans faire mousser. Verser l'appareil obtenu dans la casserole avec le reste du lait et porter à feu doux sans cesser de remuer. Lorsque la crème est épaissie, arrêter la cuisson.

Découper les kiwis en rondelles. Mettre la crème sur le ou les fonds de tarte puis disposer les rondelles de kiwis.

**Le petit plus :** passer sur les fruits avec un pinceau trempé dans une gelée de pommes ou de groseilles...





### OBJECTIFS POUR 2020

- > 50% de la SAU en AB
- > Réduire 50% des intrants
- > 50% bio & local dans les cantines



**Val de Drôme**  
en Biovallée

**Le Val de Drôme est engagé fortement avec 30% de la SAU en bio, grâce à l'engagement des producteurs, des entreprises, des organisations professionnelles agricoles et des consommateurs. Nous soutenons le développement d'une agriculture biologique, nourricière mais aussi créatrice de services en milieu rural.**

«Poursuivons nos efforts et protégeons ensemble nos sols, notre eau, notre air et notre santé.»

**Jean SERRET, Président - CCVD.**

### CONTACT

Perrine Tavernier > ptavernier@val-de-drome.com  
Hugues Vernier > hvernier@val-de-drome.com

## FERMES EN VENTE DIRECTE

### 37 – Patricia et François BERARD

Quartier Saulnier

26460 BOURDEAUX

04 75 46 31 30

patricia.berard553@orange.fr



**Produits** • Agneaux, poulets, pintades, dindes noires, chapons.

**Vente** • A la ferme sur commande  
• Magasin de producteurs Champs Libres (Poët-Laval).

### 38 – La Ferme du Grand Laval

SÉBASTIEN BLACHE

Quartier le Grand Laval

26120 MONTELIER

04 75 58 59 34 – 06 12 94 83 76

blache.sebastien.ferme@gmail.com



**Produits** • Petits fruits rouges, pêches, pommes, poires, abricots, prunes, figues et kiwis • Agneaux en caissette sur commande • Œufs • Lentilles, pois chiches, haricots secs, pois cassés.

**Vente** • Magasin de producteurs Court Circuit (Chabeuil), Nos Champs (L'Ecançière), A Travers Champs (Loriol), Aux Sources (Saint-Sauveur-de-Montagut), Collines Bio (Bourg de Péage)  
• AMAP Le Panier de Mélusine (Montéliar).

### 39 – La Ferme Eurreuse

AGATHE ET SÉBASTIEN BOST

26400 EURRE

06 68 44 54 89

bost.sebastien@free.fr



**Produits** • Charcuterie de porcs  
• Fromages et yaourts de chèvre.

**Vente** • A la ferme 17h-19h • Magasins de producteurs A Travers Champs (Loriol), la Charette (Crest) • Magasins bio La Ferme Bio BIOCOOP (Portes-lès-Valence) et Biocoop (Romans).

### 40 – Bernard BURGIN

Le Clos du Perrier

26460 BOUVIERES

04 75 52 38 59 –

bernardburgin@gmx.ch



**Produits** • Jus de poire • Plantes aromatiques issues de la cueillette sauvage.

**Vente** • A la ferme sur RDV.

### 41 – Caetera

955, chemin des Ramières

26400 VAUNAVEYS-LA-ROCHETTE

04 75 55 91 24 – 06 87 50 68 87

monsterl@free.fr



**Produits** • Légumes de plein champ.

**Vente** • Marchés Crest samedi toute l'année, mardi de juillet à février (Crest) • AMAP jeudi (Crest), Radi'sel le mardi (Montoison).

### 42 – Les Saveurs de Servin

NATHALIE ET FRANCK DARRET

Les Servins

26460 BOURDEAUX

06 34 31 29 45

les.saveurs.de.servin@gmx.fr

www.les-saveurs-de-servin.com



**Produits** • Agneaux en caissette ou entiers • Rillettes, 5 terrines d'agneau : nature, thym, sauge, romarin, génévrier, olive • Petit épeautre en farine et en grains, lentilles, pois chiches, tagliatelles de petit épeautre • Lavande Maillette, lavandin Super • Huile essentielle de pin sylvestre.

**Vente** • A la ferme sur RDV • Magasin de producteurs Le Local (Rémuzat), L'Estando (Les Pilles) • Magasins bio Les Romarins (Montélimar), L'Epicerie Nouvelle (Crest), Cash Bio Markal (Alixan), Pain d'Epices d'Anaïs (Les Pilles).

### 43 – Laurent DESHAYES

LA FERME SAUVAGE

26460 MORNANS

04 75 51 53 88

lafermesauvage@laposte.net



**Produits** • Fromages de chèvre.

**Vente** • Marchés Place des Clercs samedi matin (Valence), mardi matin (Chabeuil), mercredi soir (Saoû), jeudi soir (Pont-de-Barret) • Foire des fruits d'hiver à Saoû.



**44 – Ferme de Sauzet**

ÉLISA OROSCO ET SANDRINE MOLLARD

3530, Chemin de Sauzet

26400 MIRABEL-ET-BLACONS

04 75 40 58 49 – 06 20 53 61 49

fermedesauzet@gmail.com

www.fermedesauzet.fr

**Produits** • Agneaux et chevreaux • Huile essentielle de pin sylvestre et genévrier.**Vente** • Sur commande livraison à la ferme ou sur des points de livraison organisés.**45 – Ferme Rodet**

Lourier

26160 FELINES-SUR-RIMANDOULE

04 75 53 08 89

e.letexier@hotmail.fr

**Produits** • Pommes et produits dérivés.**Vente** • A la ferme lundi, mercredi, jeudi, vendredi (et le week-end à l'automne) de 9h-12h/14h-18h • Foire 3e dimanche de novembre (Saoû) • Magasin de producteurs Brins de Terroir (Vaunaveys) • Épiceries Crest, Montélimar, Grignan...**46 – GAEC du Panicaud**

Ferme de Lagier

26400 FRANCILLON-SUR-ROUBION

04 75 76 00 46 – 06 99 36 23 59

lepanicaud@gmail.com

www.lepanicaud.com

**Produits** • Agneaux en caissette (uniquement sur commande) • Terrine et rillettes de brebis • Sirops de plantes et gelées de fleurs.**Vente** • A la ferme tous les jours sur RDV.**47 – GAEC Le Marechal**

SERGE KRIER

Le Maréchal

26400 SUZE

04 75 76 43 00 – 06 20 03 28 62

sergekrier.suze@orange.fr

**Produits** • Huile de tournesol.**Vente** • A la ferme tous les jours sur RDV, sauf le dimanche.**Autre activité** • Elevage de chevaux du Vercors pour le tourisme et les travaux légers.**48 – Jardin'envie**

Route des Chaux

26500 BOURG-LES-VALENCE

06 79 67 56 71

contact@jardinenvie.org

**Produits** • Poires, pommes... en devenir • Légumes variés exclusivement issus de variétés paysannes • Farines de plusieurs variétés de blés et de sarrasin • Plants et semences paysannes.**Vente** • A la ferme mercredi 10h-18h (l'été jusqu'à 20h) et le samedi 9h-13h • Vente par correspondance.**Autre activité** • Possibilité de réception sur RDV pour les professionnels.



## 49 – La Fée des Champs

BÉRENGÈRE COLOMB

26400 BEAUFORT-SUR-GERVANNE

04 75 41 13 79 – 06 76 91 63 62

lafeedeschamps26@gmail.com

lafeedeschamps.free.fr



**Produits** • Sirops et gelées de plantes

• Condiments de légumes, mélange

d'aromates • Légumes de conservation

• Petit épeautre.

**Vente** • A la ferme sur RDV • Magasins de producteurs Court Circuit (Chabeuil), La Ferme du Coin (Pizançon), Fraîcheur paysanne (Montélimar), Le Mussi (Péage-de-Roussillon), Le Panier Fermier (Albon). • Magasins l'Épicerie Nouvelle, GammVert, La Boutique des Délices (Crest); Saveurs du Terroir (Die).

## 50 – Les Riverons

MATHIAS URBAIN

44, rue Marcel-Pagnol

26120 MONTELIER

04 75 60 91 79 – 06 58 74 22 67



**Produits** • Œufs • Huile de colza et tournesol • Farine de blé ancien (faible teneur en gluten) • Jus de pomme.

**Vente** • A la ferme sur RDV.

## 51 – Ferme du Bachas

PASCAL ET MARIE-JOSEPH MAGAND

Morgand

26460 BOUVIERES

04 75 53 35 80

magandpascal@wanadoo.fr



**Produits** • Caissette de viande Aubrac, chorizo doux.

**Vente** • A la ferme toute l'année : magasin de produits fermiers. Magasin de producteurs : Le Local (Rémuzat).

## 52 – Aux Sources de Mirmande

ARMELLE MICHON

Bagnols, La Colline

26270 MIRMANDE

09 52 25 19 53 – 06 28 33 24 92

info@sourcesdemirmande.fr

www.sourcesdemirmande.fr



**Produits** • Tous fruits de saison

• Légumes de saison • Œufs • Basilic, persil, menthe, romarin... • Confitures, vinaigres, chutney...

**Vente** • A la ferme • Magasin de producteurs A Travers Champs (Loriol).



### 53 – Cave Raspail Jean-Claude & Fils

780, route de Die  
26340 SAILLANS  
04 75 21 55 99 – 06 80 22 18 91  
contact@raspail.com  
[www.raspail.com](http://www.raspail.com)



**Produits** • Clairette de Die AOP, Crémant de Die AOP, Chardonnay IGP.

**Vente** • Vente au Domaine 7 J/7 : 9h-12h et 14h-18h (18h30 en avril-novembre-décembre et 19h de mai à fin octobre). Fermeture annuelle du 8 au 31 janvier.

### 54 – La Ferme du Petit Nid MATHIEU REYNARD

Quartier Nicholson  
26400 MIRABEL-ET-BLACONS  
04 75 40 00 70 – 06 18 53 46 13  
mathreynard@orange.fr



**Produits** • Porcs et charcuterie • Cabris sur commande • Fromages de chèvre.

**Vente** • A la ferme : horaire de traite (16h30-18h) • Magasins de producteurs Court Circuit (Chabeuil), Nos Champs (L'Ecancière) • Magasins bio L'Étincelle (Crest), L'Or de la Terre (Loriol), Biocoop (Valence)...

### 55 – SARL SELIA

890, route des Granges  
26270 MIRMANDE  
06 63 28 53 06  
contact@selia.fr



**Produits** • Kiwis • Agneaux sur commande.

**Vente** • Sur commande.

### 56 – Domaine de Pergaud ERIC TEXIER

Soulier - 26400 ALLEX  
04 72 54 45 93  
vins@eric-texier.com  
[www.eric-texier.com](http://www.eric-texier.com)



**Produits** • Vins de l'appellation Brézème en rouge et en blanc. Côtes-du-Rhône de la vallée de l'Ouvèze en Ardèche.

**Vente** • Au caveau sur RDV.

## 57 – Ferme de Coucourdon

MICHEL VIGNAT

350, chemin Coucourdon

26120 UPIE

04 75 42 48 27

michel.vignat@laposte.net



**Produits** • Céréales. Farines de froment, petit épeautre et sarrasin • Pains • Graines de lin.

**Vente** • A la ferme sur RDV • AMAP Val de Drôme • Magasins bio Epicerie Nouvelle (Crest), Viennoiserie Bio (Crest).

## 58 – Domaine Lattard

Les Rangs

26400 AUTICHAMP

04 75 25 23 36 – 06 82 20 79 61

denislattard@yahoo.fr

[www.domaine-lattard.fr](http://www.domaine-lattard.fr)



**Produits** • Vins de France, en cépage viognier et roussanne (blanc), syrah et gamay (rouges). Vins issus de raisins de l'agrobiologie, vinification sans intrants extérieurs dite "naturelle". Conditionnement en bouteilles et poches sous vide.

**Vente** • Magasins bio La Carline (Die), L'Epicerie Nouvelle (Crest), Naturel et Bio (Montélimar), Satoriz (Saint-Péray).

## 59 – EARL de Lierne

Le Petit Lierne

26120 CHATEAUDOUBLE

04 75 59 82 52 – 06 84 52 83 17

michelgrandouiller@petitlierne.fr



**Produits** • Carottes, pommes de terre, oignons • Œufs • Huile de colza et de tournesol • Huile essentielle de lavande.

**Vente** • Magasin de producteur Court Circuit (Chabeuil).

## 60 – Ferme des Gariots

Les Gariots

26120 MONTELIER

04 75 59 63 31 – 06 84 10 66 26

patrick@gery.fr



**Produits** • Noix • Farines de blé, de blé dur, de seigle, de petit épeautre, de sarrasin • Huile de tournesol et de colza. • Pâtes artisanales : tagliatelles, fusillis et penne • Fourrage de luzerne, céréales et de son de céréales. Huile de lin (non alimentaire).

**Vente** • A la ferme sur RDV • Magasin de producteurs Court Circuit (Chabeuil), Nos Champs (L'Ecanière), Champs Libres (Le Poët-Laval), A Travers Champs (Loriol).



### 61 – Ferme les Noyers

Les Fauchers

26460 BEZAUDUN-SUR-BINE

04 75 53 39 46

[guyomard\\_leslie@hotmail.com](mailto:guyomard_leslie@hotmail.com)



**Produits** • Légumes de saison, fraises, framboises, aromates de saison

• Produits transformés pesto, coulis de tomates, pickles, choucroute.

**Vente** • Marché en juillet-août dimanche matin (Bézaudun-sur-Bine) • Magasin de producteurs Champs Libres (Le Poët-Laval) • Paniers de légumes déposés à la boucherie-charcuterie de Bourdeaux.

### 62 – Les Balcons de la Drôme

Le Château – 26340 AUBENASSON

04 75 21 59 48

[pascal.abelcoindoz@yahoo.fr](mailto:pascal.abelcoindoz@yahoo.fr)



**Produits** • Fromages de chèvre fermier au lait cru, picodons AOP.

**Vente** • A la ferme sur RDV • Marchés d'avril à novembre samedi matin (Crest), dimanche matin (Saillans).

### 63 – Graine de Cognac

820, chemin de Marquet

26320 SAINT-MARCEL-LES-VALENCE

04 75 25 60 08

[gdc@grouperel.org](mailto:gdc@grouperel.org)

[www.grainedecognac.com](http://www.grainedecognac.com)



**Produits** • Plus de 70 variétés de légumes.

**Vente** • Au jardin le jeudi 16h-19h  
• Abonnement aux paniers de légumes bio et solidaires • Marché mercredi matin (Saint-Péray).

## 64 – La Boutique des Compagnons

Les Praves

26400 EURRE

07 81 51 12 79



**Produits** • Fruits de saison. Compotes, jus, confitures • Légumes diversifiés • Viande : colis de porc et veau; poulets • Œufs • Fromages de vache et de chèvre, yaourts, faisselles, fromages blancs, desserts lactés de vache • Pain • Tisanes, sirops, pestos, macérats huileux de plantes • Miels • Vin, bière, clairette • Autres produits bio.

**Vente** • A la ferme lundi, mercredi et vendredi 15h-19h.

DRÔME DES COLLINES

VERCORS

VAL DE DRÔME

DIOIS

DRÔME PROVENÇALE EST

DRÔME PROVENÇALE OUEST



**Boutique des Compagnons**

**EURRE**  
**Route d'ALLEX**

**Lundi - Mercredi - Vendredi**  
**de 15h à 19h**

**07 81 51 12 79**

## 65 – La Ferme Biotiful

JOËL FAURIEL

Les Fières

26270 LORIOL-SUR-DRÔME

04 75 61 64 58

fauriel@gmail.com



[www.facebook.com/lafermebiotiful](https://www.facebook.com/lafermebiotiful)



**Produits** • Pommes, poires, abricots, pêches, kiwis, cerises • Ails et oignons.

**Vente** • Magasins de producteurs : A travers champs (Loriol), Au plus Pré (La Laupie) • Marché samedi matin (Valence) • Magasins bio : Satoriz, Croc Nature...

## 66 – La Ferme de Baume Rousse

STÉPHANE COZON ET MARION HAAS

1125, montée de Baume Rousse

26400 COBONNE

04 75 25 08 68

lafermedebaumerousse@gmail.com

[www.lafermedebaumerousse.net](http://www.lafermedebaumerousse.net)



**Produits** • Fruits et petits fruits transformés • Huile essentielle de lavande fine population, plantes sèches pour l'infusion et la cuisine, huile au basilic • Odoreillers.

**Vente** • A la ferme sur RDV.

**Autre activité** • Pension pour groupe en séminaire sur le lieu.

**67 – La Ferme du Bouligat**

Le Bouligat, route de Montoison  
26120 MONTMEYRAN  
04 75 58 30 28  
lafermedubouligat@free.fr



**Produits** • Légumes variés toute l'année (tomates, salades, aubergines, courgettes, pommes de terre, carottes, fenouils, haricots, melons, courges...).

**Vente** • Marchés mardi 17h-20h (Halle aux producteurs, Valence), samedi matin (Crest) • Livraison à domicile par commande sur [www.lepanierpaysan.com](http://www.lepanierpaysan.com)

**68 – La Ferme du Serre**

Le Village, rue du Temple  
26460 BOURDEAUX  
04 75 53 38 43 – 06 12 64 68 48  
lizagasoro@yahoo.fr



**Produits** • Agneaux de lait en mars-avril sur réservation • Fromages et yaourts au lait de brebis (fromage du 1<sup>er</sup> février au 15 octobre).

**Vente** • A la ferme sur RDV • Magasin de producteur Champs Libres (Poët-Laval).

**69 – La Jersiaise des Combes**

Les Combes  
26120 CHATEAUDOUBLE  
06 75 43 90 85 – 06 22 87 78 02  
gaeciajersiaisedescombes@gmail.com  
[www.lajersiaisedescombes.fr](http://www.lajersiaisedescombes.fr)



**Produits** • Yaourts, lait cru, lait demi-écrémé, lait pasteurisé, desserts lactés, Carré Jersey (fromage) • Viande de taurillons de race jersiaise, steaks hachés. Viande sous vide et en caissette sur commande.

**Vente** • A la ferme en libre service • Magasin de producteurs Court Circuit (Chabeuil) • AMAP Le Goût Nature (Bourg-lès-Valence).

**70 – Le Bosquet des Merles**

JEAN-MAXIME BUISSON  
Les Junchas  
26460 BOURDEAUX  
04 75 53 35 25 – 06 21 75 15 21  
bosquetdesmerles@sfr.fr



**Produits** • Œufs.

**Vente** • Marché de Nyons et les marchés qu'effectue Vincent Delmas (Eléphant bio Salette) • Magasins bio Le grand Panier Bio (Montélimar), Naturel & Bio (Montélimar), Coop bio Préfixe (Dieulefit), Biosphère (Nyons) • Magasin La Vieille Tour (Dieulefit), Pain d'Epi (Les Pilles), Boucherie (Bourdeaux).



## 151 – Ferme des Volonteux

1, quartier Les Volonteux

26760 BEAUMONT LES VALENCE

04 75 61 81 14

fermedesvolonteux@gmail.com



**Produits** • Légumes et fruits divers et variés, épicerie, plats cuisinés.

**Vente** • Magasin à la ferme Aux Champs des Volonteux. • Marchés de producteurs, mardi 16h-19 (Valence), jeudi 16h-19h (Bourg-lès-Valence) • Livraison de paniers “Les légumes à roulette” (zone de Valence principalement).

**Autre activité** • Traiteur Croq Champs, jardin pédagogique Le jardin de tétragone.


## 71 – Les Arômes de Genas

Quartier Genas

26500 BOURG-LES-VALENCE

06 13 38 01 08

lesaromesdegenas@yahoo.fr

 les Arômes de Genas



**Produits** • Plantes aromatiques en bottes (environ 20 variétés) • Plantes séchées pour aromates et infusions • Produits transformés, sirops, confits, confitures safranées ou non.

**Vente** • A la ferme lundi, mercredi et vendredi 14h-18h ou sur RDV • Marché de producteurs place Saint-Jean à Valence, mardi soir 16h30-20h et place des rencontres à Bourg-lès-Valence, jeudi soir 16h-20h.

## 72 – SCEA Sérillon

9, rue Odette-Malossane

26000 VALENCE

04 75 55 10 54 – 06 10 02 64 53

claude.serillon2@freesbee.fr



**Produit** • Luzerne.

**Vente** • A la ferme sur RDV.

### 73 – T'air de Famille

VIRGINIE ET YANN HOULETTE

2395, chemin des Archipuits

26270 LORIOL-SUR-DRÔME

06 28 29 56 25

viyann@sfr.fr



**Produits** • Cerises, abricots, prunes, poires, pommes, kiwis • Oignon • Jus de fruit, compotes, confitures.

**Vente** • Magasins de producteurs Champs Libres (Poët-Laval), A Travers Champs (Loriol), La Charette (Crest), Court Circuit (Chabeuil), La Musette de Valentine (Bourg-lès-Valence) • AMAP Crest, Montoisson • Magasins bio Biocoop (Valence), Clara Bio (Saint-Marcel-lès-Valence), La Ferme Bio BIOCOOP (Portes-lès-Valence), La Vie Claire (Romans).

## MAGASINS

### 74 – A travers champs

MAGASIN DE PRODUCTEURS

70, Chemin de Zil

ZI Les Blaches

26270 LORIOL-SUR-DRÔME

04 75 55 27 85



[www.facebook.com/atraverschamps.loriol](http://www.facebook.com/atraverschamps.loriol)



**Produits** • Fruits de saison, fruits rouges, noix • Confitures, compotes, jus de fruits, sirops de plantes • Légumes de saison • Viande de porc, de bœuf, d'agneau. Volailles. Charcuterie • Œufs • Produits laitiers de vache, chèvre et brebis • Céréales et légumineuses • Plantes à parfum, aromatiques et médicinales • Miel, pain d'épices • Vin, bière, clairette • Pain, farines, pâtes, huiles végétales. Epicerie.

**Vente** • Ouvert mardi, mercredi, vendredi 9h-13h et 15h-19h, samedi 9h-13h.

Les paysans bios et  
locaux vous accueillent



**Mardi, mercredi, vendredi :**

**9h00-13h00 et 15h00-19h00**

**Samedi : 9h00-13h00**



ZA Les Blaches

**LORIOL (26)**

**04 75 55 27 85**



*Le meilleur de nos fermes !*





## 75 – B2Vin Bio & Bon

10, Rue Pierre-Curie  
26000 VALENCE  
07 62 44 77 55  
contact@b2vin-26.bio  
www.b2vin-26.bio



**Produits** • Vins bio et biodynamiques de toute la France.

**Vente** • Ouvert lundi et jeudi 17h-20h.

## 76 – Court-Circuit

**MAGASIN DE PRODUCTEURS**  
Quartier les Vaches  
Rond-point de la Fusée  
26120 CHABEUIL  
04 75 78 30 95  
contact@courtcircuit.org  
www.courtcircuit.org



**Produits** • Fruits de saison, fruits rouges, noix • Confitures, compotes, jus de fruits, sirops de plantes • Légumes de saison • Viande et charcuterie de porc, de bœuf, de volaille, d'agneau • Volailles et œufs • Produits laitiers de vache, chèvre et brebis • Céréales et légumineuses • Plantes à parfum, aromatiques et médicinales • Miel • Vin, bière, clairette • Pain, farines, pâtes, huiles végétales.

**Vente** • Ouvert mardi et vendredi 8h30-12h30 et 15h-19h, mercredi et samedi 8h30-12h30.

**Autre activité** • Restauration : Côté Cuisine vous accueille du mardi au samedi 10h-18h.

**Court  
Circuit**  
Producteurs locaux & bio



**Côté Cuisine**  
Papilles en voyage

Restaurant - Salon de thé  
**Du lundi au vendredi**  
de 10h à 15h  
**Les samedis**  
de 9h à 12h30 (à emporter uniquement)

**04 75 80 57 82**

**le Magasin**  
de producteurs

**Les mardis et vendredis**  
8h30 à 12h30 - 15h à 19h  
**Les mercredis et samedis**  
de 8h30 à 12h30

**04 75 78 30 95**

www.courtcircuit.org - Rond point de la Fusée - Chabeuil 26120



### 77 - L'Étincelle

10, cours de Verdun  
26400 CREST  
04 75 25 34 38  
letincelle.crest@free.fr



**Produits** • Fruits • Légumes • Viande  
• Volailles et œufs • Produits laitiers  
• Céréales et légumineuses • Plantes à  
parfum, aromatiques et médicinales  
• Miel • Vins et alcools • Autres  
produits bio.

**Vente** • Ouvert du lundi au samedi  
8h30-13h et 14h-19h.



## L'Étincelle

### Tout pour vivre Bio



Du Lundi au Samedi  
08 h 30 à 19 h 00

10 cours Verdun,  
26400 Crest

Tél : 04.75.25.34.38  
[www.magasin-bio-crest.fr](http://www.magasin-bio-crest.fr)

Toute l'alimentation Bio  
(Pains frais, fruits et légumes, viande,  
toute l'épicerie, vins, boissons, etc...)

Compléments alimentaires  
Produits écologiques  
Huiles essentielles  
Cosmétiques Bio  
Librairie ...



## ARTISANS TRANSFORMATEURS

### 78 – Façon Chocolat

32, rue Archinaud - 26400 CREST  
04 75 25 01 94  
atelier@faconchocolat.fr

[www.faconchocolat.fr](http://www.faconchocolat.fr)



**Produits** • Chocolat artisanal bio.

**Vente** • Atelier de fabrication, boutique, musée et salon de thé, du lundi au vendredi 9h-12h et 14h-18h, samedi 9h-12h et 15h30-18h30 (Crest)  
• Boutique et salon de thé, du mardi au samedi 10h-12h et 14h30-19h (place du Temple, Valence).

### 79 – La Ferme Bio Margerie

335, chemin de l'Olagner  
26800 PORTES-LES-VALENCE  
04 75 57 49 98  
contact@fermebiomargerie.fr



**Produits** • Pomme et poire • Jus de fruits artisanaux (matière première locale, transformation artisanale dans notre atelier depuis 1979) et purée de fruits. Contenants jus de fruits 25 cl, 1 l, 5 l, 10l.

**Vente** • Uniquement aux professionnels et associations.



### 80 – Cash-Bio Markal

Les Soubredieux  
795, route de la Correspondance  
26300 ALIXAN  
04 75 58 89 18  
contact@cashbio.fr  
[www.cashbio.fr](http://www.cashbio.fr)

**Produits** • Épicerie, fruits, légumes, viande, produits frais, boissons, hygiène et cosmétique bio, miels, vins et alcools, produits bébés, pains cuits sur place.

**Vente** • Ouvert lundi 14h-19h, du mardi au vendredi 9h-19h, samedi 9h-18h30.



# Cash Bio markal

## VOTRE SUPERMARCHÉ BIO

En direct  
de notre  
usine

Produits  
locaux et  
régionaux

**SUR TOUT LE MAGASIN**

**3 PRODUITS IDENTIQUES ACHETES :**

**-10 %** immédiat  
à la caisse

**LACRA-RN 532 Sortie 5**

Les Soubredieux / route de la Correspondance / 26300 ALIXAN

**[www.cashbio.fr](http://www.cashbio.fr)**



# Pavlova

## Pour 8 pers

500 g de fruits de saison (fraises, pommes, kiwi, framboises, myrtilles,...)

Pour la meringue :

4 blancs d'œufs

225 g de sucre

1 c à café de fécule de maïs

2 c à café de vinaigre de vin blanc ou vinaigre de cidre

Pour la chantilly :

45 cl de crème fraîche liquide

50 g de sucre

Fouetter les blancs avec une pincée de sel. Quand la neige est bien ferme, verser la moitié du sucre en fouettant plus lentement. Dès qu'il a disparu, verser le reste d'un coup. Fouetter jusqu'à obtenir une mousse ferme et brillante. Répartir sur la surface le vinaigre et la fécule (tamisée). Mélanger doucement. Étaler sur du papier cuisson soit un grand disque soit 8 petits. Le tour doit être plus haut que le centre. Enfourner pour 1 h à 1 h 30 dans un four chaud à 120°. Laisser refroidir.

Pour la chantilly, verser la crème froide dans un saladier préalablement refroidi au congélateur. Fouetter 5mn pour avoir une mousse ferme.

Ajouter le sucre et fouetter à nouveau 30 s.

Remplir la meringue avec la chantilly puis répartir les fruits découpés.

Conserver au frais jusqu'au moment de servir.





Vers Lyon/Paris ↑

**Drôme  
des Collines**

**Val de Drôme**

Montélimar

Pierrelatte

Vers Avignon  
Marseille ↓

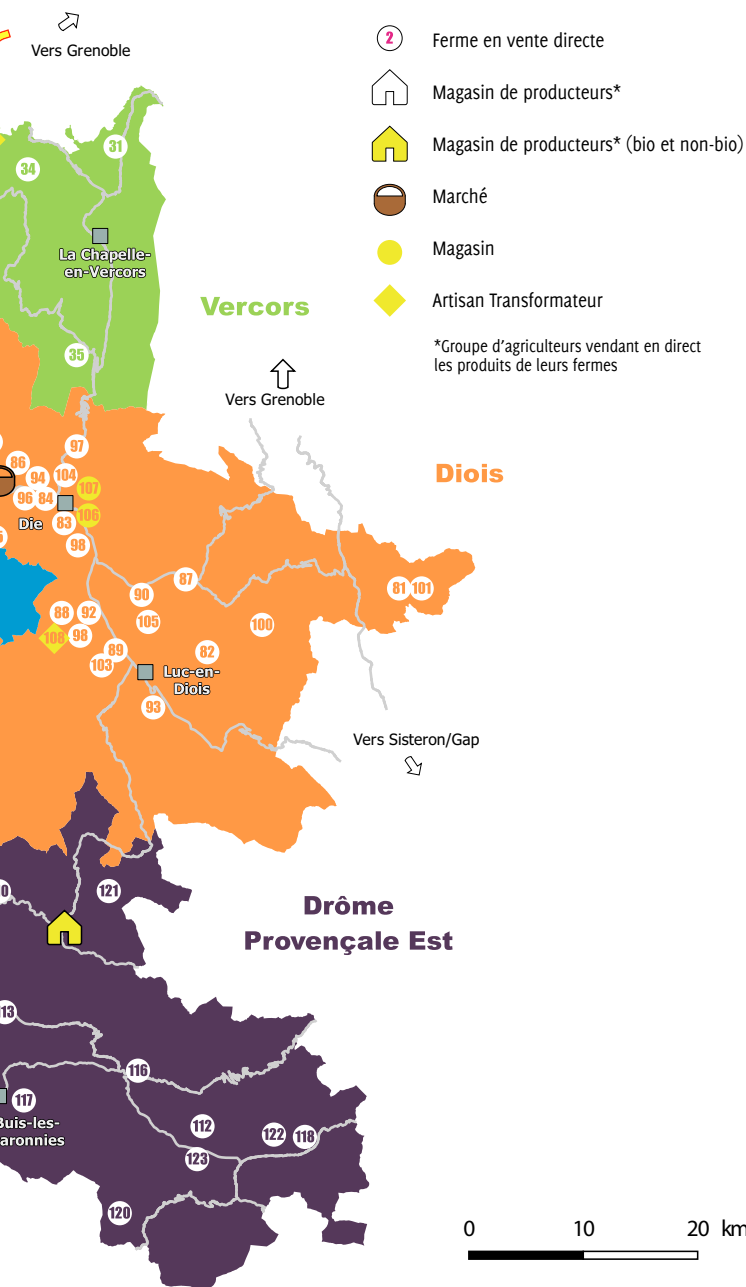
**Drôme  
Provençale Ouest**

Source : AgriboDrôme - Cartographie : G.MARAIS (Département de la Drôme) - Mise à jour le 07/12/2017

- L A  
D R Ô M E -

LE DÉPARTEMENT

# Les produits BiO près de chez vous ou sur votre chemin...







## FERMES EN VENTE DIRECTE

### 81 – Patrick BEAUME

La Jarjatte  
26620 LUS-LA-CROIX-HAUTE  
04 92 58 55 70 – 06 31 53 24 15  
spb26@orange.fr



**Produits** • Viande bovine de race Limousine, bœuf, génisse, broutard ; caissette de 10 kg, viande conditionnée sous vide.

**Vente** • A la ferme sur commande.

### 82 – La Ferme des Lamberts

JEAN-MARIE BOMPARD  
380, route des Lamberts  
26310 MISCON  
04 75 21 58 54 – 06 89 32 54 50  
jmb@lafermedeslamberts.fr

[www.lafermedeslamberts.fr](http://www.lafermedeslamberts.fr)



**Produits** • Noix • Agneaux broutards en caissette • Petit épeautre de Haute-Provence (IGP) • Plantes aromatiques et médicinales • Confitures, coulis et sirops de fruits rouges • Huile de noix.

**Vente** • A la ferme sur RDV • Marchés vendredi matin (Luc-en-Diois), samedi matin (Die) • Magasins bio La Carline (Die) et Satoriz (Valence) • Points de vente locaux.

### 83 – Sandra BURGER

1bis, rue Joseph-Renaud  
26150 DIE  
04 75 21 49 10 – 06 95 80 39 29  
sand\_burg@gmx.at



**Produits** • Framboises • Tomates, courges, oignons • Fleurs à couper et fleurs comestibles.

**Vente** • Marchés samedi matin (Die), vendredi matin (Châtillon-en-Diois).



## 84- Cave Jaillance

### Cave Coopérative de Die

JOËL ACHARD • CLARISSE ARNAUD • CHRISTOPHE ARNAUD • PATRICK BERTHET • EMILIE BOITEL • ALAIN ET MATHIEU BONNARD • JEAN-PIERRE BONNET • FRANCIS BOREL • JÉRÔME BOSSAN • MICHEL BREYTON • NATHALIE ET BERNARD BRUN • RENAUD CHAIX • CHRISTOPHE CORBET • DIDIER CURCIO • ERIC DAVROUT • STÉPHANIE DEVERNAY • PATRICK FRANCESCHI • LOÏC FRAUD • PIERRE GAUTRONNEAU • CLAIRE JOUGAN • SERGE ET SWANN KRIER • JÉRÔME MUNOZ • ELISA OROSCO • OLIVIER ET GAUTHIER REY • MARIE-PASCALE ET RÉMI REY • DAVID ROLLAND • RÉMI SEGOND • PHILIPPE SERMOISE • BENJAMIN STAHL • RUDY SYLVESTRE • SONIA SYLVESTRE • ERIC, LUCAS ET MATHIEU VANONI.

355, avenue de la Clairette

26150 DIE

04 75 22 30 00

info@jaillance.com

www.jaillance.com



**Produits** • AOC Clairette de Die • AOC Crémant de Die • AOC Châtillon-en-Diois rouge, blanc, rosé • En agriculture bio depuis 1989.

**Vente** • Ouvert 7 j/7, 9h-12h30 et 14h-18h30 • Référencé chez Métro, La Vie Claire, Markal, Gamm Vert, Naturéo, Relais Vert, Botanic.

## 85 – CAVE LONG Pierre

Hameau de Viopis

26150 BARSAC

04 75 21 71 09 – 06 21 96 22 93

cave.long.pierre@gmail.com



www.facebook.com/  
cavelongpierre



**Produits** • Clairette de Die Tradition en méthode ancestrale et Clairette de Die Brut en méthode traditionnelle.

**Vente** • Au caveau tous les jours 9h-19h.

## 86 – Le Domaine les Genêts

CAVE THIERRY MARCEL

Le Village

26150 PNET-SAINT-AUBAN

06 17 64 80 91

clmarcel@wanadoo.fr

www.domainelesgenets.fr



**Produits** • AOC Clairette de Die Brut, Tradition, Tradition 100% cépage muscat à petits grains.

**Vente** • Au caveau le vendredi après-midi en saison, et toute l'année sur RDV. Marchés : mercredi et samedi en été (Die) • Magasin bio : La Carline (Die) • Autres lieux de vente à consulter sur notre site internet.

**87 – Domaine de Maupas**

JÉRÔME CAYOL

26410 CHATILLON-EN-DIOIS

04 75 21 18 81 – 06 08 57 85 57

domaine-de-maupas@orange.fr

www.domainedemaupas.com



**Produits** • Huile de noix • Vin AOC Châtillon-en-Diois blanc, rouge, rosé. AOC Clairette de Die.

**Vente** • Au caveau du 1<sup>er</sup> juin à mi-septembre, tous les jours 10h30-12h30 et 14h30-19h. Ouverture en mai le week-end et jours fériés. Le reste de l'année, sur RDV • Expédition en France uniquement, voir boutique en ligne sur le site.

**Autres activités** • Visite de la cave sur RDV • L'été, balade en calèche dans le vignoble, le mardi et le vendredi en fin d'après-midi sur RDV • Vente de produits bio et locaux au caveau.

**88 – Le Pivert**

VINCENT DUCOMET

Serre de Cort

26310 BARNAVE

04 75 21 82 88 – 07 88 82 72 61

ducometav@gmail.com



**Produits** • Vêtements et objets en pure laine de brebis.

**Vente** • A la ferme • Marchés de la Laine de la Toison d'Art (dates consultables sur latoisondart.weebly.com) • Foires bio • Boutiques L'Entre-Pôts (Die), Créations du Bochaïne (05 Saint-Julien-en-Beauchêne).

**Autre activité** • Stages de dressage de chiens de berger.

**89 – EARL de la Batie**

26310 MONTLAUR-EN-DIOIS

04 75 21 36 23

earlbatie@gmail.com



**Produits** • Noix, huile de noix • Viande d'agneau sur commande.

**Vente** • A la ferme sur RDV • Magasins Gamm Vert et Saveur du Terroir (Die) • Superette (Luc-en-Diois).

**Autre activité** • Visite du moulin à huile de noix sur RDV.

**90 – Ferme de Messagendre**

GAEC STAHL

26410 MENGLON

04 75 21 49 32 – 06 81 91 33 63

bstahl2003@yahoo.fr



**Produits** • Agneaux de lait • Fromages et yaourts au lait de brebis.

**Vente** • A la ferme de mai à août, du mardi au samedi 17h-19h; en avril et en septembre, le vendredi 16h-18h • Marchés mercredi et samedi (Die) • Magasin de producteurs Brin de Terroir (Vaunavey-la-Rochette).



## 92 – Solaure

CLAIRE MONTESINOS  
ET ETIENNE FOURNIER

La Louine  
26310 BARNAVE  
04 75 21 84 43  
solaure.drome@orange.fr



**Produits** • Hydrolats, huiles essentielles  
• Miel de montagne et lavande  
• Cosmétiques.

**Vente** • Marchés mercredi et samedi (Die) • Salon Primevère (Lyon) • SCOP La Carline (Die) • Portes ouvertes et vente à la ferme le jeudi en été.

## 93 – La Ferme des Sagnes

PAULINE PERDRIX  
26310 BEAUMONT-EN-DIOIS  
04 75 21 66 05  
pauline.perdrix@gmail.com



**Produits** • Jus de fruits • Cabris en saison sur commande • Porcs charcutiers sur commande • Fromages de chèvre.

**Vente** • A la ferme sur RDV • Marchés vendredi (Luc-en-Diois), samedi (Die).

**94 – Le Jardin Divers**

DELPHINE PORON

Les Fourches 26150 DIE

06 62 36 11 50

jardindivers@gmx.fr

**Produits** Plants de légumes.**Vente** • Au jardin sur RDV • Marchés mercredi et samedi matin (Die).**Autre activité** • Buffet de légumes du jardin cuisinés, sur commande.**95 – Coexploitation Schmidt-Haun**

ODA SCHMIDT ET JOCHEN HAUN

Tourettes

26150 VACHERES-EN-QUINT

04 75 21 23 70 – 04 75 21 20 47

– 07 87 03 01 90

hans.joachim.haun@freesbee.fr

**Produits** • Fromages de chèvre, picodons AOP • Viande de brouillards en caissettes, cabris élevés sous la mère en avril-mai, sur commande • Noix.**Vente** • A la ferme de Pâques à Noël tous les soirs 18h30-19h30 • Marchés mercredi matin (Die), vendredi matin (Châtillon-en-Diois).**96 – Le Jardin d'Artémise**

SYLVIE TAURINYA

Quartier Ruinel

510, chemin du Pont des Chaînes

26150 DIE

09 50 81 42 53 – 06 51 32 71 02

staurinya@gmail.com

lejardindartemise.fr

**Produits** • Huiles essentielles, eaux florales, huiles florales, crèmes, baumes.**Vente** • A la ferme sur RDV (06 51 32 71 02) • Marchés mercredi et samedi en juillet-août, puis tous les 15 jours d'avril à juin et de septembre à décembre (Die) • Marchés paysans et foires (voir les dates sur le site internet) • Par correspondance.**97 – Alexis VARTANIAN**

Le Village

26150 CHAMALOC

06 25 49 83 94

myriam.alexis@orange.fr

**Produits** • Agneaux en caissette demi ou entiers.**Vente** • Sur commande.

## 98 – Côté Cairn

VINCENT LEFORT ET SYLVIE HEMBISE

Les Fonts – 26310 BARNAVE

04 75 21 82 59 – 06 77 85 38 52

lefort-hembise@live.fr

CYRILLE COPIER

Montée des Usines – 26150 DIE

06 15 75 09 38

cyrille.copier@wanadoo.fr



**Produits** • Clairette de Die, Châtillon en Diois Aligoté, Crémant de Die.

**Vente** • Aux caveaux (Barnave et Die) : 18h-19h30, ou sur RDV • Magasin bio : La Carline (Die).

## 99 – Domaine Achard-Vincent

Le Village

26150 SAINTE-CROIX

04 75 21 20 73 – 06 77 17 85 19

contact@domaine-achard-

vincent.com

[www.domaine-achard-vincent.com](http://www.domaine-achard-vincent.com)



**Produits** • Clairette de Die • Domaine en bio depuis 1968 (les pionniers de la bio) et en biodynamie depuis 2005.

**Vente** • Au caveau du lundi au samedi 9h-12h et 14h-18h.

## 100 – Ferme Le Goût des Autres

Les Avondons

26410 BOULC

04 75 21 34 71 – 06 95 21 95 19

gcouton@hotmail.com



**Produits** • Viande d'agneau et de brebis (merguez, chorizo, pâté...) • Yaourts et fromages de brebis.

**Vente** • A la ferme sur RDV • Marché d'avril à octobre, le vendredi matin (Châtillon-en-Diois) • Magasin bio La Carline (Die).

## 101 – La ferme de la Jarjatte

La Jarjatte

26620 LUS-LA-CROIX-HAUTE

04 92 58 19 83

barbara.philippe@aliceadsl.fr



**Produits** • Colis de 10 kg de bœuf • Fromages affinés et produits frais.

**Vente** • A la ferme lundi, mercredi, vendredi et samedi; d'avril à novembre 16h-19h; de novembre à avril 14h-19h.

**Autre activité** • Possibilité d'assister à la traite des vaches le soir à partir de 18h environ.



### 102 – L'Ame des Simples

Les Tourettes  
26150 VACHERES-EN-QUINT  
04 75 21 87 78 – 06 83 52 04 93  
contact@amedessimples.fr  
[www.amedessimples.fr](http://www.amedessimples.fr)



**Produits** • Macérations de bourgeons (gemmothérapie), hydrolats, huiles essentielles, macérations huileuses.

**Vente** • Portes ouvertes, distillation, ventes, les mercredis juin, juillet et août à partir de 15h30 à la ferme • Par correspondance • Magasin : La Carline (Die) • Salons : Primevère, Marjolaine et Naturisisima.

**Autre activité** • Stages et conférences • Conseils personnalisés.

### 103 – Le Jardin d'Aurélien

Le Moulin  
26310 MONTLAUR-EN-DIOIS  
06 69 93 71 19  
aurelh38@hotmail.fr



**Produits** • Libre cueillette de fruits rouges et légumes de saison • Coulis et confitures.

**Vente** • Au jardin en juin, juillet, août et septembre : mercredi et vendredi 15h-19h.

### 104 – Pépin'Hier

200, impasse Chantemerle  
26150 DIE  
04 75 21 28 91  
pepinhier@wanadoo.fr  
[www.pepinhier.fr](http://www.pepinhier.fr)



**Produits** • Variétés anciennes d'arbres fruitiers.

**Vente** • A la ferme sur RDV • Foires • Par correspondance.

## 105 – Pépinière Biotop

Hameau de Luzerand

26410 MENGLON

04 75 21 89 77 – 06 70 73 53 62

stephanie@biotop-aromatiques.com



**Produits** • Plantes aromatiques et médicinales en mini-mottes et racines nues • Lavande de population, lavande clonale et lavandin selon le cahier des charges Plants Sains.

**Vente** • A la ferme sur commande.

## MAGASINS

### 106 – La Carline

Epicerie coopérative

21, rue du Viaduc

26150 DIE

04 75 22 08 11

lacarline26@orange.fr

www.lacarline.coop



**Produits** • Légumes et fruits locaux de saison • Fromages et viandes fermiers • Pain cuit au feu de bois • Produits frais • Fruits secs, produits d'épicerie et épices en vrac • Cosmétiques naturels et huiles essentielles • Bières, vins et clairette • Hygiène et produits d'entretien écologiques • Epicerie coopérative regroupant des producteurs locaux, des consommateurs citoyens et les salariés du magasin.

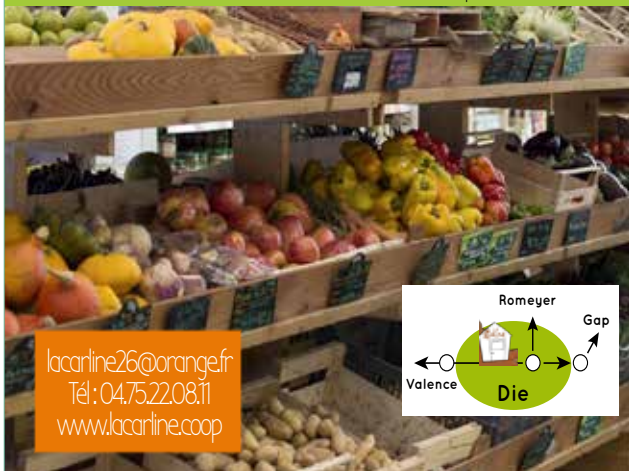
**Vente** • Ouvert toute l'année : lundi 15h-19h ; mardi, jeudi, vendredi 9h-12h30/15h-19h ; Mercredi 9h-13h30/15h-19h, samedi 9h-16h30 non-stop ; Samedi mai-juin-juillet-août 9h-13h30/16h-19h.



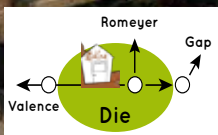
## L'épicerie bio et locale de Die

Des produits locaux et fermiers du Diois & de la Drôme

- >> Fruits et légumes locaux
- >> Viandes et fromages fermiers
- >> Pain cuit au feu de bois
- >> Epicerie et fruits secs en vrac
- >> Bières, vins et clairettes
- >> Cosmétiques naturels



lacarline26@orange.fr  
Tél : 04.75.22.08.11  
www.lacarline.coop



DRÔME DES COLLINES

VERCORS

VAL DE DRÔME

DIOIS

DRÔME PROVENÇALE EST

DRÔME PROVENÇALE OUEST



### 107 – L'Hibiscus

13, rue du Viaduc  
26150 DIE  
04 75 21 00 06



**Produits** • Epicerie bio • Compléments alimentaires • Cosmétiques bio  
• Vêtements et sous-vêtement bio.

**Vente** • En été 8h30-14h, en hiver 8h30-13h et 14h-19h, fermé le lundi.

## ARTISANS TRANSFORMATEURS

### 108 – A l'Orée des Pains

Le Village  
26310 BARNAVE  
04 75 22 01 56 – 06 45 85 12 90  
alexbo@no-log.org



**Produits** • Fabrication de pains à partir de farines locales • Pains cuits au feu de bois (pains au levain, au petit épeautre, au seigle, de campagne, aux noix, aux olives...).

**Vente** • Au fournil mardi et le vendredi 17h-19h • Magasins : La Carline (Die), la Petite Graine (Saillans) • Marchés mercredi et samedi matin (Die).





# Lasagnes végétariennes

## Pour 6 pers

1 kg d'épinards frais  
1,5 kg de courge (butternut, potimarron, musquée, spaghetti...)  
1 paquet de lasagnes précuites  
200 g de brousse de brebis (ou autre fromage frais)  
50 cl de lait  
15 g de beurre  
2 c à soupe de farine  
sel, poivre, muscade

---

Laver, couper et éplucher la courge si besoin puis faire cuire à la vapeur 15 à 20 mn. Après cuisson réduire en purée et assaisonner (sel, poivre, muscade).

Laver, équeuter et blanchir les épinards dans l'eau bouillante 2mn. Refroidir, égoutter et mélanger à la brousse (sel, poivre).

Faire une béchamel : fondre le beurre, rajouter la farine, remuer sans cesse jusqu'à obtention d'un roux puis rajouter progressivement le lait en fouettant sur feu doux jusqu'à épaississement. Saler, poivrer et muscader.

Dans un plat à gratin, disposer une rangée de pâte à lasagne, recouvrir avec la purée de courge. Disposer une deuxième couche de pâte, couvrir de béchamel puis du mélange aux épinards. Mettre une dernière couche de pâte et couvrir de béchamel et de fromage râpé si vous voulez.

Cuire au four à 190° de 20 à 30 mn.



## FERMES EN VENTE DIRECTE

### 109 – Mathias BOUCHET

L'Aire du Château  
26170 MERINDOL-LES-OLIVIERS  
04 75 28 72 60 – 06 67 26 42 47  
bio.bouchet@gmail.com



**Produits** • Raisins de table, abricots, cerises • Olives, huile d'olive et tapenade • Confitures d'abricot, cerise et figue. Nectar d'abricot, jus de cerises.

**Vente** • A la ferme • Magasin de producteur Au Plus Pré (La Laupie).

### 110 – Bernard DUCROS

Les Nayses  
26510 VILLEPERDRIX  
04 75 16 34 57 – 06 75 16 34 57  
ducros.ber@sfr.fr



**Produits** • Huile d'olive • Huiles essentielles de lavandin et de lavande (vrai, sauvage et aspic).

**Vente** • A la ferme sur RDV • Magasins de producteurs La Clef des Champs (Pierrelate et Bagnole-sur-Cèze).

### 111 – La Ferme des Gretières

CHRISTIAN GELLY  
Quartier les Blaches  
26170 BEAUVOISIN  
04 75 28 17 14 – 06 87 04 60 75  
renardelisabeth@gmail.com



Le Petit Épéautre  
de Haute-Provence

**Produits** • Cerises, abricots • Nectar de cerises et d'abricots • Confiture d'abricots • Olives, huile d'olive, écrasée d'olive (AOC Nyons) • Petit épeautre de Haute-Provence • Farine et pâtes de petit épeautre.

**Vente** • A la ferme sur RDV • Magasins bio L'Amarante (Buis-les-Baronnies), Nature Avant Tout (Montbrun-les-Bains), La Ronde Paysanne (Tulette), le Panier Paysan (Vaison-la-Romaine).

### 112 – La Ferme de Louye

CHRISTINE LEVET  
Hameau de Pelleret  
26560 MEVOUILLON  
04 75 28 54 82 – 06 26 27 26 74  
fermedelouye@gmail.co



Le Petit Épéautre  
de Haute-Provence

**Produits** • Blé et IGP Petit épeautre de Haute-Provence, farine, pâtes • Lavande, lavandin, tilleul.

**Vente** • Marchés d'avril à octobre mercredi matin (Buis-les-Baronnies), samedi matin (Montbrun-les-Bains) • Marchés de producteurs dimanche matin (Nyons), lundi soir (Montbrun-les-Bains).

### 113 – Domaine du Rieu Frais

JEAN-YVES LIOTAUD

26110 SAINTE-JALLE

04 75 27 31 54

jean-yves.liotaud@orange.fr



Produits • Vins IGP Coteaux des Baronnières.

**Vente** • Au Domaine tous les jours  
9h-12h et 14h-18h. Fermé le dimanche  
de mi-octobre à mi-mars.

**Autres activités** • Visite gratuite les  
mardis et vendredis à 10h et 16h.  
Réservation conseillée pour les groupes  
• Oenotourisme week-end "Sous l'Olivier  
la Vigne" sur réservation auprès de l'OT  
de Nyons.

### 114 – Domaine la Rosière

EARL SERGE LIOTAUD ET FILS

VALÉRY LIOTAUD

Route de Buis-les-Baronnies

Parc Naturel Régional des

Baronnies Provençales

26110 ROCHEBRUNE

04 75 27 30 36

vliotaud@yahoo.fr

www.domaine-la-rosiere.com



Produits • IGP Coteaux des Baronnières en  
biodynamie • Bio'ronnières rouge, rosé,  
blanc • Œnologue, propriétaire récoltant  
en cave particulière.

**Vente** • Au domaine sur RDV.

**Autre activité** • Juillet-août : petite  
restauration avec des produits bio et  
locaux (salades et tartines, apéros  
vignerons).

### 115 – Ferme des Ferrières

DAVID MORIN

Les Ferrières

26110 MONTAULIEU

04 75 27 24 16 – 06 92 44 82 32

davdooo@free.fr



Produits • Fruits frais en saison cerise,  
abricots, prunes • Confitures, gelées,  
sirops, nectars • Amandes • Huile  
d'olive, pâte d'olive et olive AOP Nyons.

**Vente** • A la ferme sur RDV • Magasins de  
producteurs La Biasse Paysanne (Nyons),  
le Jas Bio (Orange) • Marché d'été  
vendredi soir (Sainte-Jalle) • Epicerie et  
boulangeries locales Pain d'Epi (Les  
Pilles), Le Chante Papilles (Nyons).

### 116 – Alexandre REYNIER

Quartier Douas

26170 SAINT-AUBAN-SUR-

L'OUVEZE

04 75 28 07 79 – 06 99 34 38 70

reynier.alexandre@sfr.fr



Produits • Viande d'agneau sur  
commande • Petit épeautre, lentilles,  
pois chiche • Huile essentielle de  
lavande et lavandin.

**Vente** • A la ferme.

**117 – Ferme de Pommerol**

26170 LA ROCHE-SUR-LE-BUIS  
04 75 28 07 03



**Produits** • Olives, huile, tapenade  
• Abricots, confitures, nectars • Légumes de saison • Tilleul, truffes noires en bocaux.

**Vente** • Marchés mercredi et samedi matin (Buis-les-Baronnies).

**118 – La Colline aux Moutons**

CLAIRE LAPIE ET YANN RUDANT  
4, impasse du Rocher  
26560 BALLONS  
06 26 90 51 64  
yann.rudant@laposte.net



**Produits** • Agneaux d'herbe sur commande d'octobre à décembre • Saucisses et merguez sur demande • Laine Mérinos à tricoter en pelotes, laine en nappe cardée.

**Vente** • A la ferme sur commande septembre à décembre.

**119 – La Ferme de Bérénice et Nico**

BÉRÉNICE RESNEAU ET NICOLAS MABILLE  
Quartier Viarar  
26110 ARPAVON  
06 99 61 99 70  
nicolas-mabille@hotmail.fr



**Produits** • Agneaux découpés ou entiers pour méchoui • Merguez de brebis.

**Vente** • A la ferme sur commande  
• Magasin de producteurs La Biasse Paysanne (Nyons) • AMAP du Pays de Voconces (Vaison-la-Romaine) sur commande.

**120 – La Ferme de Margolive**

ISABELLE ET CHRISTIAN DOURSIN  
Quartier Les Olives  
26570 REILHANETTE  
04 75 28 84 02  
margolive@orange.fr  
[www.lafermedemargolive.fr](http://www.lafermedemargolive.fr)



**Produits** • Œufs • Fromages de vache, yaourts...

**Vente** • A la ferme tous les jours  
• Magasins de producteurs la Biasse Paysanne (Nyons), l'Épicerie Paysanne (Valréas).

**121 – La Ferme de Pierre Vieille**

LAURENCE MONTLAHUC ET  
GUILLAUME MAILLARD  
Pierre Vieille  
26510 CORNILLAC  
04 75 27 41 94  
contact.pierreveille@gmail.com  
[www.pierreveille.com](http://www.pierreveille.com)



Le Petit Épicier  
de Haute-Provence

**Produits** • Coings, cerises, abricots, prunes, noix • Confiture, jus, nectar  
• IGP Petit épeautre de Haute-Provence en grains et farine, lentille, pois chiche  
• Origan, sauge, romarin, lavandin, herbes de Provence, menthes, mélisse, lavande fine sauvage, tilleul.. • Tisanes et condiments, huiles essentielles et eaux florales, sels aromatisés, sirops de plantes.

**Vente** • A la ferme l'été 17h-19h  
• Magasins de producteurs Champs Libres (Poët-Laval), Le Local (Rémuzat).



## 122 – La Ferme du Casage

MARIE-EVE CAUNES

1500 route du Casage

26560 EYGALAYES

04 75 28 41 94 – 06 41 89 19 83

casage@free.fr



**Produits** • Veaux et vaches de race Aubrac.

**Vente** • A la ferme • Colis de viande sur commande.

**Autre activité** • Hébergement de groupe sur réservation.

## 123 – Mab'Bio

ETIENNE ET DENIS MABILLE

Tofagne

26560 MEVOUILLON

04 75 28 54 18

etienne-mabille@orange.fr



**Produits** • Farine et graines de petit épeautre de Haute-Provence, lentilles, pois chiches, pois cassés, seigle • Huile essentielle et eau florale de lavande, lavandin, sauge, sarriette.

**Vente** • A la ferme sur RDV de préférence • Magasin de producteurs Le Panier de nos Vallées (Sisteron).





# Tarte à la courge

## Pour 6 pers

Pâte brisée :

200 g farine

100 g beurre

une pincée de sel

un peu d'eau

Appareil :

450 g de courge (potimarron, butternut ou autre)

4 œufs

2 c à soupe de miel

1 c à soupe de fécule de maïs

une pincée de chaque épice : cannelle, muscade, gingembre

Quelques graines de courge.

---

Laver, éplucher (sauf pour le potimarron) et couper la courge en morceaux. Faire cuire à la vapeur 15 mn.

Mélanger la farine, le beurre le sel et l'eau jusqu'à obtenir une boule de pâte. L'étaler et foncer un moule à tarte.

Mixer tous les ingrédients de l'appareil (courge, œufs, miel, fécule, épices). Verser sur la pâte. Décorer avec les graines de courge.

Enfourner à 180° pour 35 mn.



## FERMES EN VENTE DIRECTE

## 124 – Ghislaine BERTIN

Quartier Fleury  
26160 LA TOUCHE  
04 75 53 96 61 – 06 37 13 53 83  
ghyslaine.bertin@orange.fr



**Produits** • Légumes de saison, ails, oignons • Tournesol • Huile de tournesol • Piments moulus.

**Vente** • A la ferme sur RDV • Marché de mai à décembre, jeudi 17h-20h (La Touche). Marché et paniers lundi 18h-20h (Puy-Saint-Martin).

## 125 – Les jardins du Papé

HERVÉ BRUNEL  
Quartier les Bastets  
26740 MARSANNE  
06 07 60 13 95  
rvbrunel26@hotmail.com



**Produits** • Légumes de saison • Plantes aromatiques. Pots d'herbes de Provence.

**Vente** • A la ferme lundi et jeudi, fin de journée • Marché de producteurs à la ferme le 3<sup>e</sup> jeudi de chaque mois.

## 126 – GAEC Ferme la Feïe

LAURE ET NICOLAS CHARROIN  
Riousset – 255, chemin de Rist  
26160 PONT-DE-BARRET  
04 75 00 43 37  
laurenico26@yahoo.fr



**Produits** • Agneaux de lait • Fromages et yaourts de brebis.

**Vente** • A la ferme mercredi 16h-18h • Magasin de Producteurs Au plus Pré (La Laupie) • Marché d'avril à août, jeudi 17h30-20h (Pont-de-Barret).

## 127 – Philippe COMTE

Quartier de la Riaille  
Chemin de Champblanc  
26780 CHATEAUNEUF-DU-RHONE  
04 75 90 75 50 – 06 98 67 93 84  
philippe.comte@bbox.fr



**Produits** • Poireaux, courges, pommes de terre, asperges, radis, courgettes.

**Vente** • Magasins de producteurs Champs Libres (Dieulefit), La Clef des Champs (Pierrelatte) • Magasins bio Naturel & bio, Le Grand Panier Bio, Bio Eco Vrac (Montélimar).

## 128 – Un Goût d'Air Libre

SABINE COUVENT  
800 bis, chemin de la ferme  
Saint-Pol  
26160 LA BEGUDE-DE-MAZENC  
04 26 51 77 30  
gout.airlibre@yahoo.fr



**Produits** • Raisins de table • Plantes aromatiques et médicinales • Confit de pétales de roses, eau de rose, sirops.

**Vente** • A la ferme en août et septembre, vendredi 17h-19h30 ou sur RDV • Magasin de producteur Champs Libres (Dieulefit) • Marché lundi soir, de juin à septembre (Puy-Saint-Martin) • Magasins bio Le Chapeau de Paille (Montélimar) et Préfixe (Dieulefit).

**Autre activité** • Bar à tisanes et dégustations lors des visites du vendredi soir.



**129 – Karine DE BUYST**

La Roustagne

26160 LA BEGUDE-DE-MAZENC

04 75 50 17 73 – 06 31 63 34 09

karine.de-buyst@orange.fr

**Produits** • Légumes diversifiés • Plants de légumes et d'aromatiques.**Vente** • Marchés Crest samedi matin et Grignan mardi matin.**130 – Domaine de Provensol**

670 Route de Vinsobres

26110 Venterol

04 75 27 97 81 – 06 63 55 88 33

thouroude.provensol@wanadoo.fr

www.domainedeprovensol.fr

**Produits** • Vin (Côtes-du-Rhône blanc, rosé, rouge) • Jus d'abricot.**Vente** • Au domaine toute l'année 10h30-12h et 16h30-18h ou sur RDV.**Autres activités** • Visite du vignoble et de la cave • Dégustation commentée sur RDV.**131 – Les Sens de nos Vallées**

RENAUD GAMBUS

Quartier Fauroux

26460 CRUPIES

04 75 46 56 40 – 06 12 82 83 77

renaudg26@hotmail.com

**Produits** • Cueillette, production et transformation de plantes : huiles essentielles, eaux florales et hydrolats, sirops, macérats, tisanes, pétillants, savons...**Vente** • A la ferme sur RDV • Marché : vendredi de juin à septembre (Dieulefit) • Magasins bio : l'Étincelle (Crest), Préfixe (Dieulefit), Biosphère (Nyons), Pain d'Epi (Les Pilles), La Ferme du Bachas (Bouvière), Natur'élément (Vaison-la-Romaine) • Foires et salons en Rhône Alpes : Fêtes du Picodon (Saoû et Dieulefit), Foire bio (Nyons), Foire aux fruits d'hiver (Saoû).**132 – Frédéric GONTARD**

Quartier Lafarge

26740 LA LAUPIE

04 75 46 11 86 – 06 03 48 85 95

frederic.gontard@gmail.com

**Produits** • Agneaux • Œufs.**Vente** • Magasins de producteurs Au Plus Pré (La Laupie), A Travers Champs (Loriol) • Magasins bio.**133 – Paul GRECO**

Les Roustans

26110 CHATEAUNEUF-DE-BORDETTE

04 75 27 10 08 – 06 74 99 55 51

paul.greco@wanadoo.fr

**Produits** • Confitures de griottes • Huile d'olive et olives (AOC Nyons), olives variété tanche, Toastolive aux olives noires.**Vente** • A la ferme sur RDV.

**134 – Christian ICARD**

70 b, chemin des Radalles  
26450 CHAROLS  
06 32 92 69 78  
icardchristian@gmail.com



**Produits** • Légumes de saison.

**Vente** • A la ferme paniers sur commande, lundi 18h-19h • Marchés samedi matin (Montélimar); d'avril à octobre, jeudi 17h30-20h (Pont-de-Barret).

**135 – Valéry MARTINEAU**

2320, route de la Bégude-de-Mazenc  
26160 SAINT-GERVAIS-SUR-ROUBION  
06 42 07 31 10  
lemaildevalery@gmail.com



**Produits** • Légumes de saison ails, oignons, échalotes, tomates, courges, pommes de terre, melons, salades, poireaux, carottes... et légumes racines.

**Vente** • A la ferme paniers sur commande, lundi soir • Magasin de producteurs Champs Libres (Poët-Laval) • Marché jeudi 17h30-20h (Pont-de-Barret).

**136 – Vallyherba**

VALERIE MEO ET DENIS ARNAUD  
615, route de Bonlieu  
Quartier les Bourrides  
26160 SAINT-GERVAIS-SUR-ROUBION  
04 75 53 94 87  
valyherba@gmail.com



**Produits** • Plantes médicinales, eaux florales, huiles essentielles, tisanes, sirops, confitures (rose, thym, camomille...) • Légumes de plein champ.

**Vente** • Magasin de producteurs : Au Plus Pré (La Laupie) • Marché : jeudi soir (Pont-de-Barret).

**137 – Association Terre et Senteurs de la Clarté**

980, chemin de l'Ecluze  
26770 TAULIGNAN  
04 75 53 55 11  
contact@terre-senteurs-clarte.fr  
www.terre-senteurs-clarte.fr



**Produits** • Plantes séchées, huiles essentielles, hydrolats • Gelées de plantes aromatiques.

**Vente** • A la boutique du monastère des Dominicaines en été 9h-11h et 15h-17h, en hiver 9h30-11h30 et 15h-17h.

**138 – Domaine des Gravennes**

2933, route de Baume  
26790 SUZE-LA-ROUSSE  
04 75 04 84 41 – 06 59 19 08 57  
contact@domainedesgravennes.com



**Produits** • Huile essentielle de lavandin • Vin Côtes-du-Rhône Village rouge AOP.

**Vente** • Au caveau du lundi au samedi 10h-12h30 et 15h-19h.

### 139 – Domaine des Treilles

26770 MONTBRISON-SUR-LEZ  
04 75 53 51 69 – 06 76 85 14 81  
domtreilles@aol.com

[www.domainedestreilles.fr](http://www.domainedestreilles.fr)



**Produits** • Huile d'olive.

**Vente** • A la ferme, tous les jours sur RDV.

**Autre activité** • Journée portes ouvertes le 1<sup>er</sup> samedi du mois de décembre.

### 140 – Domaine du Chêne Vert

Les Blâches

26110 MIRABEL-AUX-BARONNIES

04 75 27 14 07 – 06 70 70 18 27

[pierre.trollat@orange.fr](mailto:pierre.trollat@orange.fr)

[domaineduchenevert.](http://domaineduchenevert.pagespro-orange.fr)

[pagespro-orange.fr](http://pagespro-orange.fr)



**Produits** • Huile d'olive, olives AOP Nyons, olives piquées, tapenade • Côtes-du-Rhône villages, Côtes-du-Rhône rouge, rosé, blanc, vin de pays (bouteilles et vrac) • Jus de fruits, confitures d'abricot et de châtaigne, compotes, miel.

**Vente** • A la ferme toute l'année par correspondance • Salons • Magasins de producteurs La Musette de Valentine (Bourg-les-Valence), Brins de Terroir (Vaunaveys-la-Rochette), Fraîcheur Paysanne (Montélimar).

### 141 – Domaine du Jas

2935, Route de Beaume-de-Transit

26790 SUZE-LA-ROUSSE

04 75 98 23 20 – 06 79 46 76 26

[domainedujas@club-internet.fr](mailto:domainedujas@club-internet.fr)

[www.domainedujas.eu](http://www.domainedujas.eu)



**Produits** • Vins AOC Visan rouge, Côtes-du-Rhône Village rouge, Côtes-du-Rhône rouge, rosé et blanc.

**Vente** • Au caveau du lundi au samedi 10h-12h30 et 14h-19h. Le dimanche sur RDV • Salon des vignerons indépendants (Paris, Lyon, Lille, Strasbourg, Nice, Reims, Bordeaux).

### 142 – Domaine le Garrigon

2, route de Saint-Roman-de-Malegarde

26790 TULETTE

04 75 98 01 84 – 06 81 92 16 35

[coustongarrigon@wanadoo.fr](mailto:coustongarrigon@wanadoo.fr)

[www.domainelegarrigon.com](http://www.domainelegarrigon.com)



**Produits** • Rouge Côtes-du-Rhône, Côtes-du-Rhône Village, Visan et IGP Méditerranée • Rosé Côtes-du-Rhône • Blanc Côtes-du-Rhône et Côtes-du-Rhône Village • Jus de raisin • Bag-in-box ou en bouteilles.

**Vente** • A la ferme du lundi au vendredi 8h30-12h et 14h-18h30, le samedi et le dimanche sur RDV.

**143 – Farigoule et Cie**

ANNABELLE ET SYLVAIN WURBEL

2590, Route du Plateau

26130 CLANSAYES

06 82 42 86 39

farigoule.et.cie@gmail.com

www.farigoule-et-cie.com

**Produits** • Fromages de chèvre.**Vente** • A la ferme vendredi et samedi 17h30-19h • Magasin de producteurs Le Jas Bio (Orange) • AMAP La Tricastine (Saint-Paul-Trois-Châteaux), Le Choux Ravi (Piolenc), Du Pays Voconces (Ouvèze).**144 – Ferme Brès**

RÉGINE BRES ET ALAIN KANEKO

Quartier Pied de Vaux

26110 NYONS

06 86 34 86 56

ferme.bres@wanadoo.fr

**Produits** • Olives et huile d'olive AOP Nyons, tapenade.**Vente** • A la ferme : du lundi au samedi 16h-19h (sauf jours fériés), ouvert le jeudi matin • Marchés : Valence, Die, Pierrelatte, Dieulefit, Carpentras.**145 – Ferme du Vialard**

STÉPHANE FAURE

1510, chemin du Flachet

26110 AUBRES

04 75 26 28 27 – 06 70 04 35 28

michel.faure38@wanadoo.fr

**Produits** • Huile d'olive, olives et crème d'olive (AOP Nyons) • Nectar et confiture d'abricot.**Vente** • A la ferme toute l'année sur RDV.**146 – Gaec des Moulinets**

Chemin du Gap des Tortelles

26460 BOURDEAUX

0475533709

philfab@wanadoo.fr

**Produits** • Vente de caissettes de viande fraîche de 5-10-15 ou 20 kg) de génisse ou veau, steacks hachés vendus en surgelés en colis de 3 kg.**Vente** • A la ferme sur commande, livraison possible.

## 147 – Mas Théo

Caves Cathédrales

2620, route du Belvédère

26130 SAINT-RESTITUT

04 75 46 04 59

contact@caves-cathedrales.fr

 [facebook.com/mas.theo1](https://facebook.com/mas.theo1)



**Produits** • AOP Grignan-les-Adhémar, rouge, blanc, rosé. Bouteille et Bib.

**Vente** • Au domaine : dégustations et visites gratuites toute l'année, lundi 14h-18h et du mardi au samedi 10h-12h et 14h-19h ; en juillet-août dimanche 14h30-18h30.

## 148 – SCEA La Césarde

Saint-Quenin

26110 CHATEAUNEUF-DE-BORDETTE

04 75 27 10 18 – 06 74 93 34 42

vgaudtourre@orange.fr



**Produits** • Olives et huile d'olive (tanche et AOP Olives de Nyons) • Abricots et nectar d'abricot.

**Vente** • A la ferme sur RDV.

## MAGASIN

### 149 – Champs Libres

MAGASIN DE PRODUCTEURS

15b, route de Faïencerie

26160 LE POET-LAVAL



**Produits** • Fruits de saison, jus de fruits • Légumes de saison • Porcs, agneaux, volailles, bœufs • charcuterie • Œufs • Fromages et yaourts de brebis, chèvre et vache • Farines, légumes secs, pain, pâtes • Tisanes, huiles essentielles, produits cosmétiques • Escargots (en hiver) • Miel.

**Vente** • Ouvert mardi et vendredi 9h-12h30 15h30-19h ; mercredi et samedi 9h-12h30. Ouverture supplémentaire en juillet et août le mercredi de 15h30-19h.

## ARTISANS TRANSFORMATEURS

### 150 – Les Vignerons de Valléon

SCA CAVE DE SAINT-PANTALÉON-LES-VIGNES

Route de Nyons

26770 SAINT-PANTALEON-LES-VIGNES

04 75 27 00 88

caveau.saintpantaleon@valleon.fr

[www.valleon.fr](http://www.valleon.fr)



**Produits** • 14 vins rouges, rosés et blancs, qui tracent comme un itinéraire œnologique dans le terroir viticole de la Drôme Provençale.

**Vente** • Au caveau d'avril à septembre 7 j/7, 9h-12h et 14h-18h30. Dimanche et jours fériés 9h30-14h30 et 14h30-8h30. D'octobre à mars, le lundi 14h-18h et du mardi au samedi 9h-12h et 14h-18h • Caveau de Loriol et Caveau de Saint-Gervais-sur-Roubion (Montélimar).

# Maison de l'Agriculture



Un Pôle pour la formation  
l'information et les échanges

Ce guichet de proximité, service de Montélimar-Agglomération, a pour vocation depuis 2016 d'accueillir les porteurs de projets agricoles, de regrouper les acteurs et les services en lien avec l'agriculture sur un lieu en capacité d'offrir un accueil individuel et collectif, destiné au grand public comme aux professionnels (réunions, formations...).

Pour renforcer ce rôle d'accompagnement et de proximité, la Maison de l'Agriculture porte de nombreux projets stratégiques autour de l'agri-tourisme, des circuits courts, de la création d'activité de type pépinière d'entreprises, de l'autoguidage, des expertises pastorales, de marchés de producteurs...

135, chemin du Bec de Jus - Cléon D'Andran

**Tél. 04 75 90 38 11**

**montélimar**  
agglomération

# LA DROME N°1 EN BIO AVEC + DE 1100 PRODUCTEURS

Un plan d'actions  
départemental  
dédié au bio

Soutien à  
la plateforme  
des techniques  
alternatives et  
biologiques

30% de bio  
dans les cantines  
des collèges

Agrilocal26.fr :  
mise en relation  
directe entre  
acheteurs et  
producteurs



- L A  
D R O  
M E -

LE DÉPARTEMENT

[ladrome.fr](http://ladrome.fr)







# LES CHIFFRES\*

## L'agriculture bio, toujours plus dynamique !

### Une demande croissante des citoyens français

Le bio fait désormais partie des habitudes des Français. Ils sont de plus en plus nombreux à consommer des produits bio, et ce, de plus en plus régulièrement. 89% des Français ont consommé du bio en 2016. La part des consommateurs réguliers ne cesse d'augmenter (69% en 2016, contre 40% en 2011). En 2016, seulement 12% des Français déclarent ne jamais en consommer (46% en 2003).

Convaincus par le bio, les Français en veulent plus en Restauration Hors Domicile : 87% des parents sont en demande de bio à l'école (contre 68% en 2013) et 59% des restaurants collectifs déclarent proposer des produits bio.

**9 Français sur 10  
consomment bio,  
régulièrement ou  
occasionnellement**

### La vente directe en nette progression

• **+ 15%** c'est l'augmentation de la vente de produits bio **en vente directe entre 2012 et 2015.**

### Côté production, l'agriculture biologique progresse

**En France, l'agriculture biologique, c'est...**

**12 000 producteurs  
et 500 000 ha de  
plus engagés en bio,  
entre 2007 et 2012.**

- 28 621 fermes, soit **6%** des fermes françaises, soit 1,25 millions d'hectares
- **11%** de la surface agricole bio européenne. La France est le 4<sup>e</sup> pays, en surface bio, de l'Union européenne.
- **5%** de la surface agricole française.

### Et en Drôme...

• **1<sup>er</sup> département français** en nombre de producteurs (1 107 producteurs en 2016), dont la moitié pratique la vente directe !

**La Drôme,  
1<sup>er</sup> département bio  
en nombre  
d'exploitations !**

• **3<sup>e</sup> département de France en surface**

(18% des surfaces agricoles drômoises – 36 574 ha).

• Des productions agricoles très diversifiées : vins, ovins, caprins, plantes aromatiques et médicinales, fruits, légumes, céréales, etc.

• 64 nouvelles exploitations bio en 2015.

**Une dynamique à consolider !** En 2015, la consommation alimentaire bio à domicile est estimée à seulement 2,5% du marché alimentaire total et 24% des aliments bio consommés sont encore importés...

\*Source : Agence Bio

# Manger bio, c'est aussi respec

		janv	fév	mars	avril
FRUITS	abricot				
	cerise				
	fraise				
	kiwi	●	●	●	●
	melon				
	pêche/nectarine				
	poire	●	●		
	pomme	●	●		
	prune				
	raisin				
LÉGUMES	aubergine				
	betterave crue	●	●	●	
	carotte	●	●	●	●
	céleri branche				
	céleri rave	●	●	●	●
	concombre				
	courge (muscade, butternut...)	●	●	●	
	courgette				
	chou brocoli				
	chou lisse (blanc)	●	●	●	
	chou lisse (rouge)	●	●	●	
	chou frisé	●	●	●	●
	chou-fleur				●
	épinard	●	●	●	●
	fenouil				
	haricots verts				
	panais	●	●	●	
	poireau	●	●	●	●
	potimarron	●			
	pomme de terre	●	●	●	●
	pomme de terre nouvelle			●	●
	poivron rouge/vert				
	radis rose			●	●
	radis noir	●	●	●	
	salade et mâche	●	●	●	●
	tomate				

# acter le rythme des saisons...

	mai	juin	juil	août	sept	oct	nov	déc
		●	●	●				
	●	●	●					
	●	●	●	●	●			
							●	●
		●	●	●	●			
			●	●	●			
			●	●	●	●	●	●
					●	●	●	●
			●	●	●	●		
					●	●		
					●	●		
					●	●		
					●	●	●	●
	●	●	●	●	●	●	●	●
	●	●				●	●	●
						●	●	●
		●	●	●	●			
		●	●	●	●			
	●	●	●	●	●	●	●	●
		●	●	●	●	●	●	●
		●				●	●	●
	●	●	●	●	●	●	●	
	●	●	●	●	●	●	●	●
		●	●	●	●	●	●	
	●	●	●	●	●	●		
			●	●	●	●		
	●	●	●	●	●	●	●	●
	●	●						
			●	●	●	●		
	●	●	●	●	●	●	●	●
					●	●	●	●
	●	●	●	●	●	●	●	●
			●	●	●	●		

# L'AGRICULTURE BIO : UNE

*L'agriculture biologique est un mode de production respectueux de l'homme et de l'environnement. Ses fondements éthiques visent des objectifs de durabilité. Ils sont inscrits dans la charte de l'IFOAM (fédération internationale des mouvements de la bio) qui fédère et assiste le mouvement bio dans toute sa diversité en regroupant 750 structures dans 116 pays. Son objectif : l'adoption dans le monde de systèmes qui soient cohérents écologiquement, socialement, et économiquement.*

## Des pratiques spécifiques pour des objectifs environnementaux

**Le respect des écosystèmes naturels est essentiel pour la vie humaine.**

L'utilisation de produits chimiques de synthèse (engrais, pesticides) et des OGM est interdite en bio. L'agriculture bio a des solutions techniques pour être viable !



- **Favoriser la biodiversité et utiliser le cycle de la vie** en intégrant les êtres vivants dans son mode de production : utiliser les insectes auxiliaires pour protéger les cultures des ravageurs en est un bon exemple. La coccinelle, "ogre à puceron" est ainsi reconnue comme l'un des meilleurs insecticides naturels. Par ailleurs, les sols des cultures bio sont vivants et fertiles, on ne dope pas la plante, mais on nourrit le sol qui devient alors un "garde-manger" pour la plante. La quantité et la diversité d'êtres vivants dans un agroécosystème bio sont le résultat de pratiques spécifiques : épandage de compost, engrais verts, rotations longues...
- **Rechercher la complémentarité** entre les espèces, la diversité dans son système **et la bonne adéquation** de ses cultures et variétés avec le potentiel naturel (sol, climat...). Les animaux sont nourris, au moins en partie, avec des aliments produits dans la région ou sur la ferme. La ferme biologique vise l'autonomie, elle est moins sensible et plus durable.

### • « Mieux vaut prévenir que guérir ! »

L'agriculteur bio doit être technique, les conduites préventives sont précisément réfléchies pour maîtriser les risques sanitaires, la qualité des produits et les rendements.

# AGRICULTURE MODERNE

- **L'agriculture biologique pollue moins la biosphère.**

L'utilisation d'engrais et de pesticides de synthèse en agriculture conventionnelle nécessite en amont un apport énergétique important. Elle est source de pollution lors de la fabrication, du transport et de l'application. Avec la bio, les eaux sont sans résidus de pesticides et contiennent moins de nitrates.

## **Une démarche avec des objectifs socio-économiques**

- Privilégier les rapports de coopération plutôt que de compétition, respecter l'équité entre les différents acteurs des filières.
- Rapprocher le producteur du consommateur par l'information sur les conditions de production et la transparence dans les garanties. Tous les producteurs biologiques (ainsi que les transformateurs) sont soumis aux contrôles d'organismes indépendants.
- Établir des liens directs avec les consommateurs grâce au Bio Local.
- Lutter contre la désertification des campagnes en encourageant le maintien des paysans, la diversité des productions et en favorisant le tissu rural.
- Encourager les entreprises à taille humaine, capables de dégager des revenus décents.

L'agriculture biologique est une source d'innovation technique et organisationnelle sur le plan de la production agricole, de la transformation et de l'organisation économique. Ces avancées en termes de méthodes alternatives bénéficient à l'ensemble du secteur agricole et agroalimentaire.

Elle contribue à la vie et l'aménagement des territoires et elle offre des perspectives concrètes pour recréer ou renforcer les liens entre les agriculteurs et les citoyens.

C'est également un secteur créateur d'emplois relocalisés. Il ne faut pas oublier qu'une ferme bio génère en moyenne plus d'emploi qu'une ferme conventionnelle.

**Par toutes ces facettes, l'agriculture bio est un moyen évident de répondre aux enjeux urgents d'un développement plus durable.**

**Manger Bio  
c'est doublement**

## **Bio** **comment l'aliment a été produit**

### **L'agriculture bio a un impact positif sur l'environnement où est produit l'aliment**

- Elle préserve la ressource en eau • Elle conserve et accroît la fertilité des sols • Elle préserve et favorise la biodiversité animale et végétale • Elle a un impact positif sur les émissions de gaz à effets de serre • Elle consomme moins d'énergie fossile • Elle a un bilan environnemental réduit, car l'alimentation des élevages bio se fait majoritairement à l'herbe et avec des céréales produites sur l'exploitation.

### **L'agriculture bio est une plus-value économique et sociale**

- Elle emploie 30% de main d'œuvre en plus • En privilégiant les circuits courts et la transformation à la ferme des produits bio, les agriculteurs bio créent des fermes viables • Par la qualité et la diversité des produits bio, les exploitations bio participent à l'image d'un terroir et donc à son attractivité touristique • Le secteur de la transformation bio est lui aussi basé sur un réseau de PME dynamique et créateur d'emplois en milieu rural.

### **L'agriculture bio est bénéfique pour la santé publique**

- Manger bio est bon pour la santé • Les aliments ne contiennent pas de résidus d'engrais et de pesticides chimiques de synthèse • Les risques liés aux mycotoxines sont équivalents en bio et en conventionnel, toutefois, les rotations imposées en bio sont une mesure de prévention efficace là où la monoculture intensive augmente les risques • Les aliments bio offrent une plus grande teneur en matière sèche, antioxydants, vitamine C, polyphénols, magnésium et fer, ainsi qu'en oméga 3 dans le lait bio.

**Manger Bio  
c'est devenir acteur**

# Bio Local, est intéressant !

## LOCAL où l'aliment a été produit

**Acheter un aliment issu de l'agriculture bio  
produit près de chez soi, c'est l'idéal pour**

- Soutenir l'économie de son territoire, et assurer un débouché aux agriculteurs bio de votre entourage
- Préserver son propre environnement, son cadre de vie, sa région
- Diminuer la pollution, en réduisant le transport, et favorisant les circuits courts
- Choisir de manger des aliments cueillis à pleine maturité et donc plus frais : les aliments bio locaux ont conservé toutes leurs qualités gustatives et nutritionnelles
- Créer un lien humain avec les agriculteurs bio
- Redécouvrir les saveurs, le rythme des saisons en Drôme, les variétés et races endémiques et rustiques.



# Bio Local, est de son territoire !

# Du bio local à la cantine

## Pourquoi ?

Des produits bio locaux dans les assiettes de nos enfants, c'est :

- **Développer l'agriculture bio locale.**
- Rendre les produits de qualité **accessibles au plus grand nombre.**
- Des **impacts d'intérêt général** sur les territoires : développement économique, santé, environnement, éducation, qualité de l'eau, social...

## Quelques clés de réussite

- **Associer tous les acteurs** élus, convives, parents d'élèves, personnel, enseignants, agriculteurs, etc.) pour construire un projet global.
- **Repenser le fonctionnement de la cantine** dans son ensemble (menus, recettes, achats, service, etc.).
- **Avancer pas à pas**, de manière progressive, régulière et planifiée.
- **Se renseigner sur la filière bio locale** en contactant Agribiodrôme.
- **Former le personnel** : techniques culinaires bio pour les cuisiniers et commande publique pour les gestionnaires.
- **Sensibiliser les convives.**

## 3 outils

[www.repasbio.org](http://www.repasbio.org)

Site de référence national

Le site de la FNAB dédié à la restauration collective. Vous y trouverez : **conseils**, **ressources**, **actualités**, **arguments**, **newsletter**...

[www.restaurationbio.org](http://www.restaurationbio.org)

Recueil d'expériences nationales

Le budget est souvent le premier frein évoqué par les collectivités. La FNAB et son réseau ont capitalisé un grand nombre de **retours d'expériences sur la maîtrise du budget**. En effet, nombreuses sont les collectivités qui parviennent à introduire des produits bio sans augmenter les coûts.

[www.auvergnerhonealpes.bio](http://www.auvergnerhonealpes.bio)

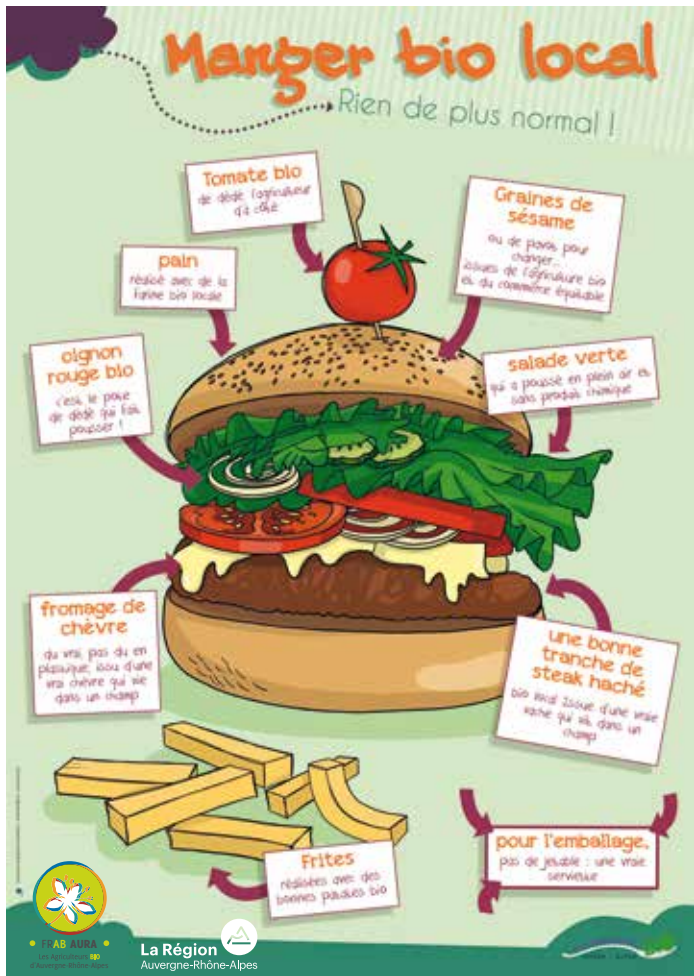
Les outils de votre Région

Naviguez sur l'espace dédié à la restauration collective, vous y trouverez :

- L'**annuaire** des fournisseurs bio en Rhône-Alpes,
- Le **Guide** pratique,
- *Bon Appétit*, la **lettre trimestrielle** d'information.



# antine, c'est possible !



**Votre interlocuteur en Drôme :**

Agribiodrôme accompagne à la fois collectivités, restaurants collectifs et agriculteurs – 04 75 25 99 75. **N'hésitez pas à nous contacter !**

# Bien manger, sans dépenser pl

Le défi Familles à alimentation positive accompagne sur plusieurs mois des foyers regroupés en équipes à **manger plus de produits bio, locaux, frais, de saison, à forte valeur nutritionnelle... mais sans changer son budget alimentaire!** Les éditions précédentes ont prouvé que ça marche...



## Au programme

Atelier cuisine, repas partagé, visite d'une ferme bio, échange avec un diététicien nutritionniste... Ambiance conviviale et bienveillante !

## Témoignages



« Je souhaite équilibrer mon budget et proposer aux enfants des repas de qualité tout en préservant la planète et en favorisant l'économie de proximité. Je compte sur le défi pour m'aider à y arriver! » **Carole, défi drômois 2016**

« Le quotidien fait qu'on a du mal à modifier nos comportements. Avant j'achetais très peu de bio, et souvent en grande surface, maintenant je prévois m'inscrire aux paniers de légumes de la ferme près de chez moi. » **Hélène, défi drômois 2015**

« Pour moi, le meilleur moment a été le cours de cuisine bio. Ce qui m'a le plus surpris, ça été de découvrir que les fruits et légumes bio (et locaux) ne sont pas forcément plus chers que ceux des grandes surfaces... mais surtout, ils ont bien meilleur goût! Ce défi m'a aussi permis d'ouvrir les yeux sur les produits que j'avais l'habitude d'acheter : très peu de bio, pas très local et pas forcément de saison. Maintenant, beaucoup de mes "produits de base" (lait, œufs, beurre, farine...) sont bio et je prends davantage de fruits bio et/ou locaux. Mes deux enfants vérifient si ce que j'ai cuisiné est bien de saison! Je recommande fortement ce défi, car il permet de faire plus attention à ce que l'on achète : cela m'a permis de privilégier la qualité à la quantité et on jette moins de produits! » **Bénédicte, Défi Lyonnais 2015**

Inscriptions auprès d'Agribiodrôme : [mcadet@agribiodrome.fr](mailto:mcadet@agribiodrome.fr)  
[www.famillesaalimentationpositive.fr](http://www.famillesaalimentationpositive.fr)

# Plus, c'est possible... On parie ?

## Manger bio, c'est plus cher? Stop aux idées reçues!

### Produire en bio coûte plus cher?

Les produits bio sont, en moyenne, de 10 à 20% plus chers que les produits conventionnels, car ce mode de production, majoritairement peu intensif, nécessite plus de main d'œuvre, plus d'espace, et obtient des rendements parfois moindres. Les contrôles qui garantissent l'authenticité du produit bio au consommateur, l'achat de semences bio, l'alimentation bio des animaux, et les apports de matière organique pour fertiliser les sols représentent des postes de charge importants pour les producteurs bio. Les frais de main d'œuvre sont également souvent plus élevés, car en agriculture biologique la prévention et les interventions mécaniques sont la base : surveillance accrue des troupeaux et des cultures, désherbage mécanique, travail du sol... sont indispensables.

### Les aliments non bio sont plus coûteux qu'on ne le pense !

Leur prix n'intègre pas certains coûts, supportés par les contribuables :

- pour traiter l'eau, fortement polluée par les nitrates et les pesticides (compter 0,46 à 0,81 €/m<sup>3</sup> d'eau pour dépolluer nitrates et pesticides).
- pour financer les subventions massives versées aux agriculteurs pour garantir leur compétitivité sur le marché.
- pour les dépenses de santé liées aux maladies des agriculteurs notamment.

#### POUR MANGER BIO SANS VOUS RUINER, ADOPTEZ LES BONS RÉFLEXES !

##### LES BONS RÉFLEXES POUR ACHETER MES PRODUITS ALIMENTAIRES

- 1 J'achète des aliments bio produits localement, car manger Bio Local, c'est l'idéal !
- 2 J'achète en circuits courts, privilégiant vente directe et magasins de producteurs.
- 3 J'achète des aliments de saison.
- 4 J'achète des produits bruts et en vrac.
- 5 Je privilégie les produits à fort intérêt nutritionnel, les céréales complètes, les produits non raffinés.
- 6 Je jardine et je pratique la cueillette sauvage.

##### LES BONS RÉFLEXES POUR PRÉPARER MES REPAS

- 7 Je diversifie mon apport de protéines (apport de protéines végétales en associant par exemple céréales et légumineuses).
- 8 Je lutte contre le gaspillage alimentaire.
- 9 Je mets de la nouveauté dans mes habitudes (légumes oubliés, céréales, oléagineux, algues, graines germées...).
- 10 Je me lance dans le "fait-maison" et limite les plats préparés.

Pour être accompagné, n'hésitez pas à rejoindre  
le Défi Familles à alimentation positive !



# Le réseau des agriculteurs bio en France

En France et en régions, le développement de l'agriculture biologique s'appuie sur une dynamique de réseau, composé de producteurs, d'acteurs de la bio, d'adhérents et de salariés. Notre réseau accompagne tous les acteurs des filières bio dans leur démarche, informe et sensibilise le grand public à l'agriculture biologique. Ce réseau s'organise de la manière suivante :

## Niveau national

La **FNAB**, Fédération Nationale de l'Agriculture Biologique  
[www.fnab.org](http://www.fnab.org)



## Niveau régional

La **FRAB**, Fédération Régionale de l'Agriculture Biologique d'Auvergne - Rhône-Alpes  
[www.auvergnerrhonealpes.bio](http://www.auvergnerrhonealpes.bio)



## Niveau départemental

Les associations départementales représentent depuis plus de 30 ans les agriculteurs bio des départements d'Auvergne - Rhône-Alpes et développent l'agriculture biologique et l'accès aux produits bio locaux pour les citoyens.



# De la technique à un mouvement

**Depuis 31 ans, Agribiodrôme encourage et accompagne le développement de l'agriculture biologique en Drôme.**

## Au service du monde paysan

- Faciliter l'**autonomie** et l'**innovation** sur les fermes bio (groupes d'échanges techniques, formations).
- Accompagner les agriculteurs vers l'**installation**, la **conversion** et la **transmission** des fermes.
- Organiser les **filières de proximité** (viticulture, apiculture, petits ruminants, grandes cultures, etc.).
- Accompagner le développement des **circuits courts** (magasins de producteurs, marchés bio).
- **Préserver la ressource en eau** (Bio & Eau, un programme de reconquête de la qualité des eaux).
- **Inform**er les producteurs bio (notABene, La Luciole), les **représenter** et les **défendre** (réglementation, aides).

## Au service des citoyens

- Accompagner l'augmentation du **bio local en restauration collective** (cf. pages 74-75).
- **Démocratiser l'accès à une alimentation bio** (Familles à alimentation positive - cf. page 77).
- **Sensibiliser** via des animations pédagogiques en milieu scolaire.

## Au service des collectivités

- Faire émerger et accompagner les **projets alimentaires territoriaux** (Valence-Romans Agglo, Biovallée, Drôme des Collines, Montélimar Agglo, Communauté de communes Pays de Dieulefit-Bourdeaux).



● **Agribiodrôme** ●

Les Agriculteurs **BIO** de la Drôme

## L'intérêt général avant tout

Une association aux **objectifs ambitieux** qui pense aux générations futures et œuvre pour le respect de l'être humain, la solidarité, le bon sens et la préservation de notre environnement.

Agribiodrôme défend avant tout l'intérêt de toutes et tous, en :

- assurant la santé publique des citoyens,
- protégeant la ressource en eau,
- préservant la biodiversité,
- démocratisant l'accès de la bio,
- développant les circuits courts,
- défendant le développement d'une agriculture biologique équitable et de proximité.

Grâce au soutien de ses adhérents, d'administrateurs engagés, de porte-parole ambitieux et d'une équipe professionnelle et dynamique, elle est l'interlocuteur privilégié des pouvoirs publics et des acteurs du développement agricole bio en Drôme.

Les membres du Conseil d'administration 2016 : Josette FOURNIE, Jean-Maxime BUISSON, Jérôme NOYER, Jean-Marie BOMPARD, Jean-Charles JOUVE, David EYMERY, Etienne MABILLE, Jean-Marc ROBIN, Valéry MARTINEAU, Raymond DURAND, Carole ROUX, Hervé BRUNEL, Alain KANEKO, Sébastien BOST, Thierry GILLOS, Dominique THOUROUDE et Simone BACQUET.

Document financé par



● **Agribiodrôme** ●  
Les Agriculteurs **BIO** de la Drôme



Agribiodrôme : Pôle Bio - Écosite du Val de Drôme - 150, avenue de Judée - 26400 Eurre - 04 75 25 99 75  
[contact@agribiodrome.fr](mailto:contact@agribiodrome.fr) - [www.auvergnerhonealpes.bio/qui-sommes-nous/agribiodrome](http://www.auvergnerhonealpes.bio/qui-sommes-nous/agribiodrome)  
Réalisation Agribiodrôme, mise à jour 2017. Tirage 5000 exemplaires sur papier recyclé.  
Crédits photos : Clic image (Chabeuil), Agribiodrôme, FNAB, Interbiopaysdelaloire. Recettes : Côté Cuisine (Chabeuil). Cartographie : Grégoire Marais, Conseil départemental de la Drôme. Maquette et mise en page : Véronique Pitte (Die). Impression Imprimerie Véziant (Crest). Achievé d'imprimer décembre 2017.

# Je veux...

- Moins de pesticides dans mon assiette
  - Une agriculture de proximité respectueuse de mon environnement
- Contribuer aux enjeux de santé publique
  - Préserver la qualité de l'eau
- Démocratiser l'accès à une alimentation bio
  - Contribuer au développement d'une bio équitable et solidaire en Drôme
- Soutenir tout un réseau (drômois, régional, national) qui œuvre au quotidien pour la défense de l'agriculture bio

## ... J'adhère !

Pour faire partie de l'aventure en tant que citoyen-ne, vous pouvez adhérer à 15 € (consomm'acteurs) ou faire un don (à partir de 5 €)



Bulletin à retourner à Agribiodrôme avec votre règlement.  
Pôle Bio - Écosite du Val de Drôme - 150, av. de Judée - 26400 Eurre  
contact@agribiodrome.fr  
04 75 25 99 75



NOM .....

PRÉNOM .....

Adresse .....

CP ..... Ville .....

Tél ..... Email .....

☐ Adhésion consommateur = 15 €

☐ Don de ..... € (5 € min.)

☐ Je souhaite recevoir un reçu fiscal

**Vous croyez en la bio équitable et de proximité ?  
Soutenez nos actions !**