



• **BIO 15** •
L'agriculture **BIO** du Cantal

Appel de Cotisation

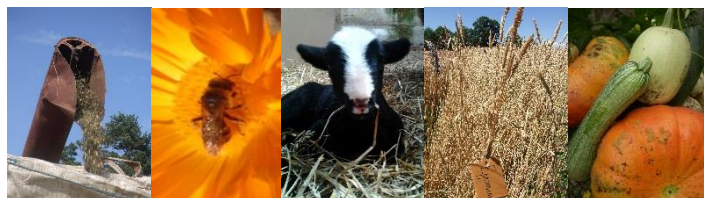
2020

PRODUCTEURS



Quelles sont les missions de Bio 15 ?

- **Accompagnement des producteurs, développement des échanges et mise en réseau** : visites de fermes, journées conviviales, échanges de pratiques
- **Structuration des filières, développement des débouchés** : accompagnement de groupes de producteurs dans la commercialisation de leurs produits
- **Accompagnement des installations et des conversions** : suivi des dossiers administratifs (cahier des charges, subventions), appui technique
- **Informations des producteurs** : lettre mensuelle, lettre des petites annonces (2x par mois); lettre des formations



Bio 15
26 rue du 139^{ème} RI
15 000 AURILLAC
bio15@aurabio.org
04.71.45.55.74

<http://www.auvergnerhonealpes.bio/>

Bulletin d'adhésion 2020

Montant de la cotisation 2020		
Agriculteurs à titre principal	110 €	<input type="checkbox"/>
Cotisant solidaire, Bénéficiaire du RSA, Agriculteur en difficulté	55 €	<input type="checkbox"/>
Agriculteur en 1 ^{ère} année de conversion	offert	<input type="checkbox"/>

Une attestation d'adhésion vous sera envoyée.

NOM, Prénom	Mail	Tel

AGRICULTRICE, AGRICULTEUR,

ADHERER A BIO 15 POUR :

Faire partie de l'unique **réseau** de producteurs bio

- **Etre représenté** dans les débats territoriaux sur l'agriculture, l'eau et l'alimentation
- **Etre défendu** sur les aides bio (aides PAC, crédit d'impôt, ...), les pratiques des agriculteurs (liberté vaccinale, soutien grippe aviaire ...), de la réglementation (attache)
- **Partager des expériences et des valeurs communes**
- **Accéder au groupement d'achat et bourse d'échange** : sacherie vente directe, signalétique, répertoire élevage, bâches, semences



Etre **informé** sur l'AB

- Accéder de façon privilégiée à la Luciole (bulletin régional des techniques bio avec témoignages)
- Recevoir la **lettre d'info, de formation, et d'annonces** (mensuelle, par mail) : information sur les actualités, les aides bio, la réglementation, le retour sur des rencontres techniques, les formations à venir
- Participer à des **journées d'information** sur l'AB
- Participer à des **visites de ferme, des débats** sur l'installation-transmission de fermes bio, l'avenir des filières

Etre **accompagné** dans sa conversion, son installation à l'AB et sa commercialisation

- Participer à des **groupes d'échanges techniques** : agronomie et grandes cultures, autonomie alimentaire, apiculture ...
- **Se former** à des techniques performantes (accès gratuit et prioritaire) : santé animale, engraissement, couverts végétaux, santé au travail, techniques du sol
- Bénéficier d'un **appui pour l'organisation de filières durables de proximité**
- Faire partie des **groupements régionaux « maraîchage », « fruits et PPAM »** encadrés par un technicien spécialisé de la FRAB (*cotisation spécifique supplémentaire*)

Mieux communiquer sur vos fermes, vos produits et vos circuits de commercialisation

- Bénéficier à tarif préférentiel d'**outils de communication** : panneaux, sacherie ...
- **Exposer** vos produits sur les foires bio
- **Etre référencé** gratuitement dans nos outils de géolocalisation : guide des bonnes adresses bio, annuaire des fournisseurs de la restauration collective
- **Faire paraître vos annonces** gratuitement : matériel, fourrage, céréales, emploi



Le réseau FNAB représente et soutien les producteurs bio

En 2020, sur chaque cotisation perçue, Bio 15 reverse : **45€ à la FNAB et 15€ à la FRAB Aura** pour défendre vos intérêts au niveau régional, national et européen : cahier des charges exigeant, aides PAC Bio, aides au matériel, crédit d'impôts, partenariats et financements régionaux, appui aux GAB dans leurs projets ...

Raison sociale de la ferme :

Adresse :

Date d'engagement en bio :

Commercialisation en circuits courts (partielle ou totale) :

Productions végétales sur la ferme – Type et surface :

Productions animales sur la ferme – Type et nombre :