

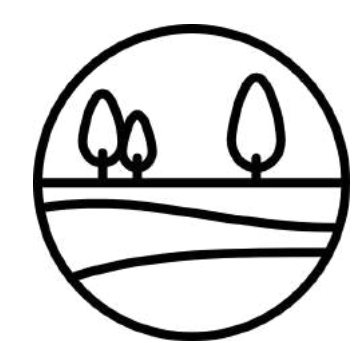
Réseau de fermes vitrines de l'agriculture biologique & de l'agroécologie

EN AUVERGNE-RHÔNE-ALPES

GAEC Les Jardins Épicés Tout ISERE - Herbeys



FICHE D'IDENTITÉ



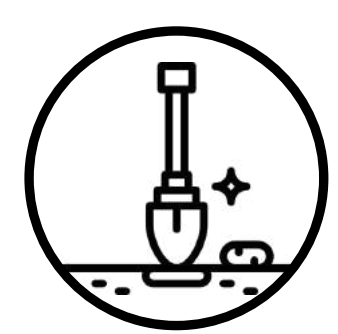
SAU :
8 ha



4 associés



Certification
Depuis 1990



Sol :
Limono-argileux



Pluviométrie :
entre 800 et 1200mm / an



Altimétrie :
600m

HISTORIQUE



2005

Création des Jardins
Épicés Tout
Installation d'Adrien
associé avec Jocelyne
sur la ferme familiale



2011

Arrivée de Maïa

Création filière PPAM (Plantes à Parfum
Aromatiques et Médicinales) et fruits rouges



2016

Départ de Jocelyne et
arrivée d'Aurélien, 3ème
associé

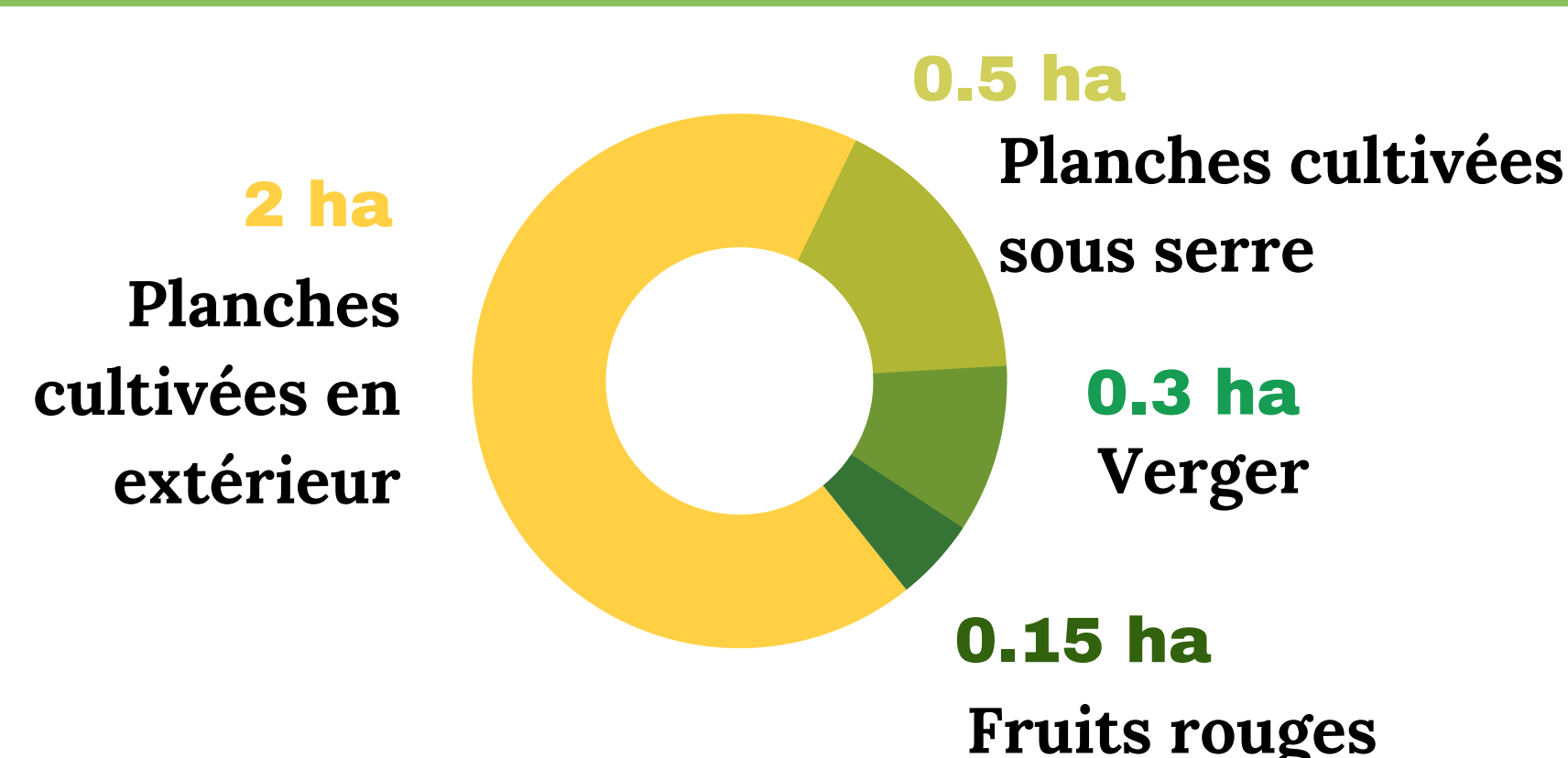
Création du verger



2019

Arrivée de Davie 4ème associé
Transformation de légumes
(choucroute...)

SURFACE DÉVELOPPÉE



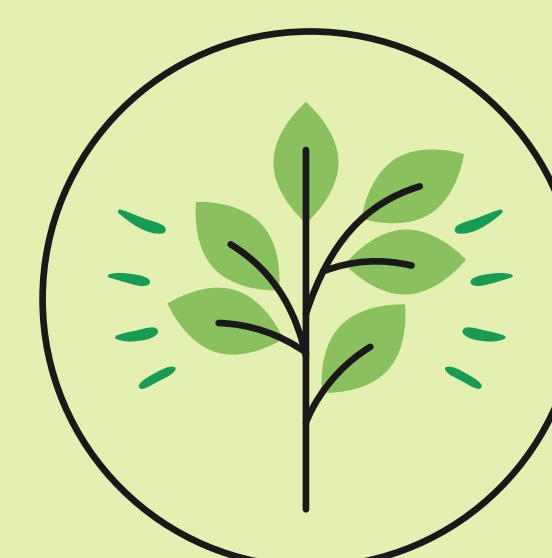
PRATIQUES AGROÉCOLOGIQUES

Engrais verts

- Mise en place d'un engrais vert après chaque culture
- Restitution au sol

Non labour

- Utilisation d'outils à disques / dents : profondeur de 20/25cm maximum
- Planches permanentes



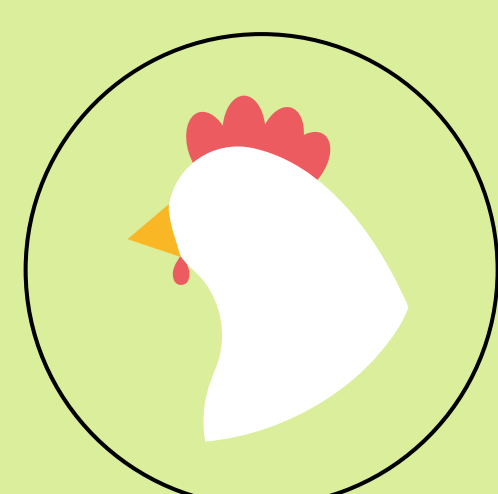
Agroforesterie

- Présence des arbres fruitiers sur chaque îlot de maraîchage (centre)

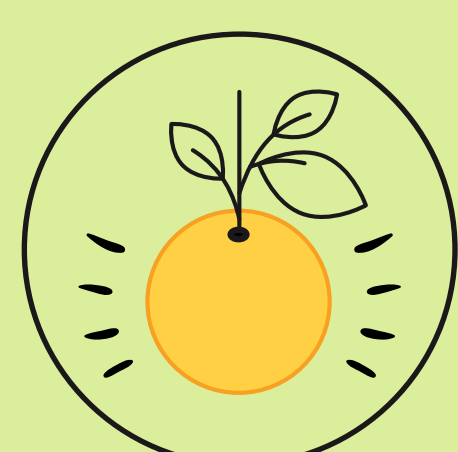
Haies

- Implantées sur chaque parcelle
- Rôles : brise-vent, habitat / abris, filtre à eau, stockage du carbone

PRODUCTION



200
Poules
pondeuses



Fruits

150 arbres fruitiers



Légumes et
aromates

53 espèces

ATOUTS ET FAIBLESSES



Points forts

- **Le GAEC et les 4 associés** : répartition optimale du temps de travail.
- **Proximité urbaine** : facilite la commercialisation.
- **Autonomie** : plants de légumes
- **Fertilisation** : culture d'engrais verts et fumier local de chèvres



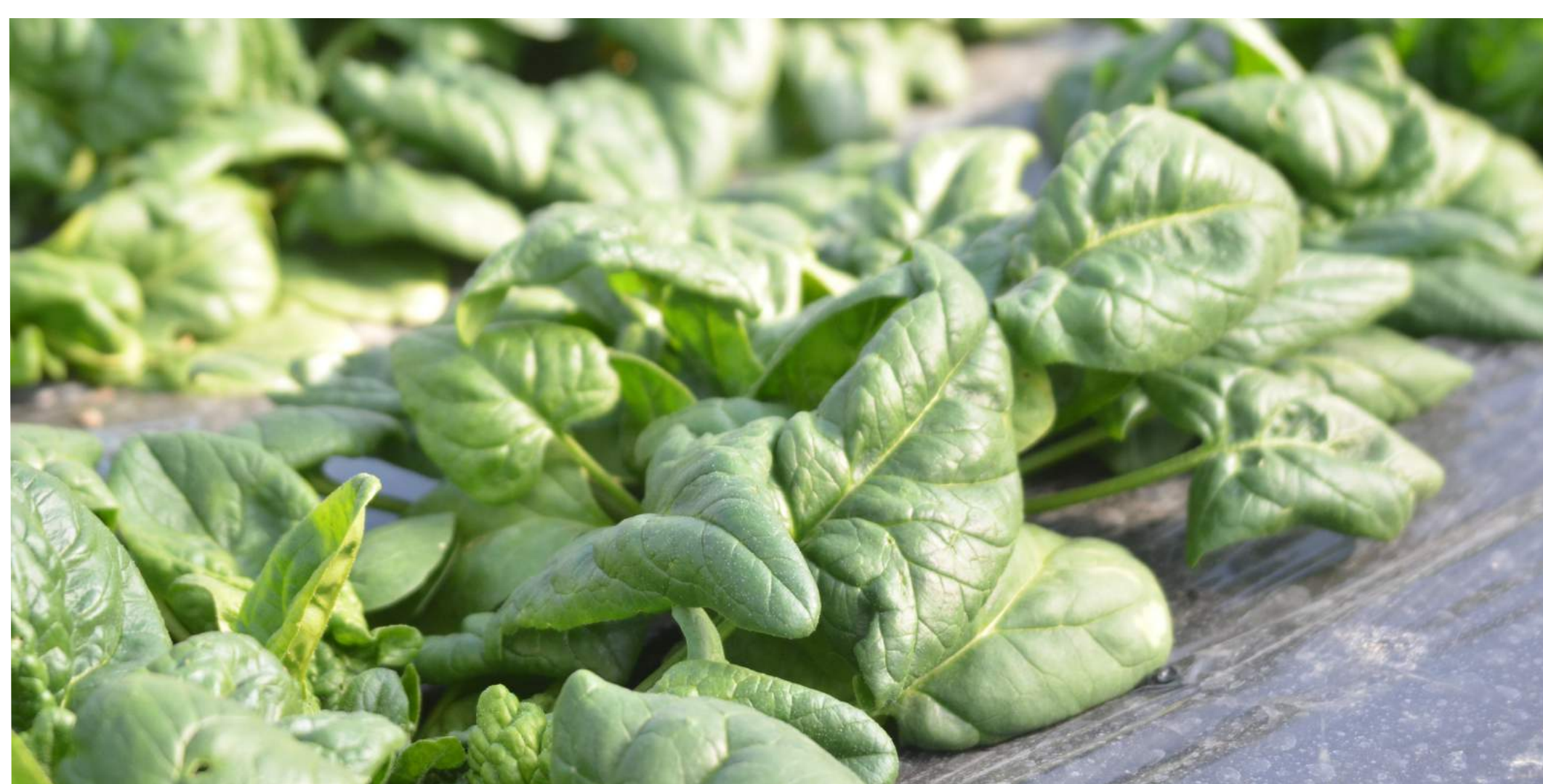
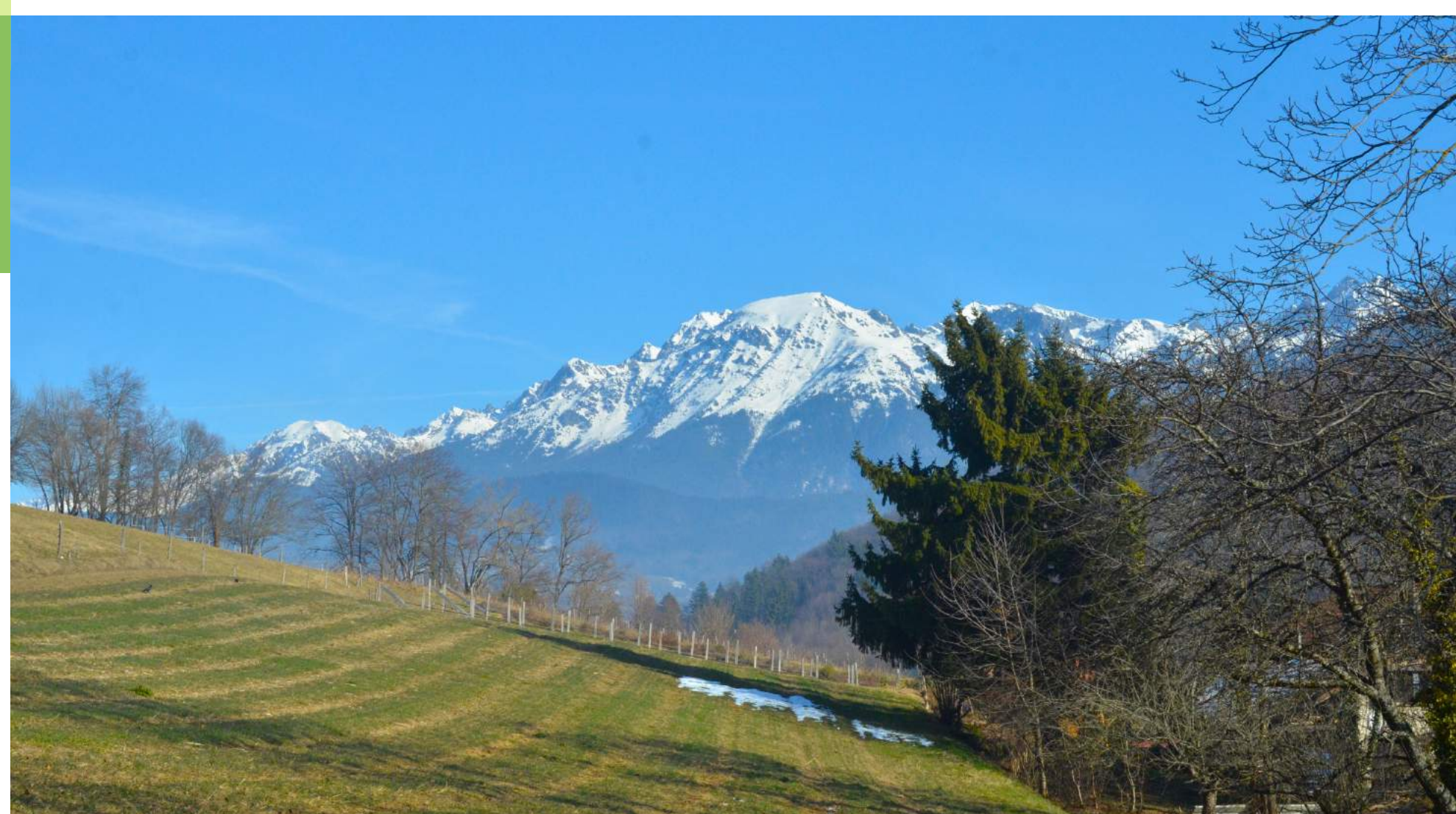
Points faibles

- **Le relief** : champs en pente
- **La présence proche des voisins** : Nuisances engendrées par les activités de la ferme (véhicules, fréquentation, etc.)
- **Terrain en location** : Bâtiment construit sur un terrain en location

COMMERCIALISATION

100% vente directe depuis 2020

- **50% magasin de producteurs**
- **15% en restauration**
- **35% au marché**



Un réseau de fermes en agriculture biologique prêtes à ouvrir leurs portes aux professionnels et futurs professionnels du secteur agricole.

A retrouver sur www.aurabio.org dans l'Espace Agriculteurs.

Projet coordonné par la FRAB AuRA, mené en partenariat avec le Service Régional de la Formation et du Développement de la DRAP Auvergne-Rhône-Alpes, soutenu dans le cadre du plan Ecophyto 2.

Nos associations fédèrent et accompagnent les agriculteurs-ices biologiques et œuvrent pour le développement de l'agriculture biologique.



FRAB AuRA



ADABio



UNIVERSITÉ SAVOIE MONT BLANC



MINISTÈRE DE L'AGRICULTURE ET DE L'ALIMENTATION



RÉPUBLIQUE FRANÇAISE



MINISTÈRE DE LA TRANSITION ÉCOLOGIQUE ET SOLIDAIRE



La Région Auvergne-Rhône-Alpes



ÉCOPHYTO RÉDUIRE ET AMÉLIORER L'UTILISATION DES PHYTOS



OFB OFFICE FRANÇAIS DE LA BIODIVERSITÉ



ADAGRI ASSOCIATION POUR LE DÉVELOPPEMENT DE L'AGRICULTURE BIOLOGIQUE

Rédaction : FRAB AuRA
Conception, création : Étudiantes LP AgroEcoTem

www.aurabio.org