

# L'AGRICULTURE BIOLOGIQUE DANS LA DRÔME

Edition 2021



**53 104 ha**  
SURFACES ENGAGÉES EN BIO

- 8 101 en conversion
- 45 003 certifiés AB

69 % des exploitations bio dans la Drôme ont engagé l'ensemble de leurs productions en agriculture biologique

Agence bio / OC Agreste - Traitements DRAAF AURA / SRISET



**20**  
COOPÉRATIVES,  
FILIALES ET UNIONS  
CERTIFIÉES BIO  
soit 80 % des  
coopératives dans la  
Drôme

La Coopération Agricole  
Auvergne-Rhône-Alpes



**312**  
TRANSFORMATEURS  
CERTIFIÉS BIO

Agence bio / OC Agreste -  
Traitements DRAAF AURA / SRISET

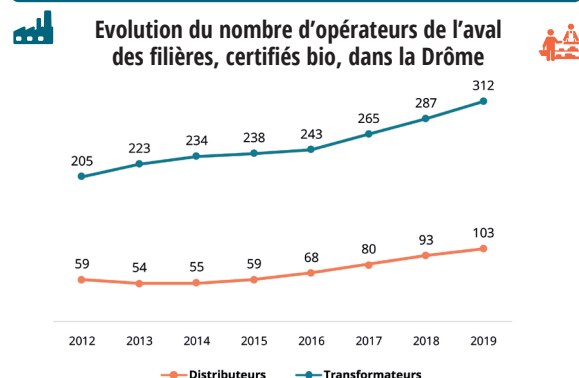


**103**  
DISTRIBUTEURS  
CERTIFIÉS BIO

Agence bio / OC Agreste -  
Traitements DRAAF AURA / SRISET

## CHIFFRES CLÉS (données fin 2019)

### UNE FORTE AUGMENTATION DES DISTRIBUTEURS ET DES TRANSFORMATEURS BIO



Agence bio / OC Agreste - Traitements DRAAF AURA / SRISET

## I. ETAT DES LIEUX ET PERSPECTIVES

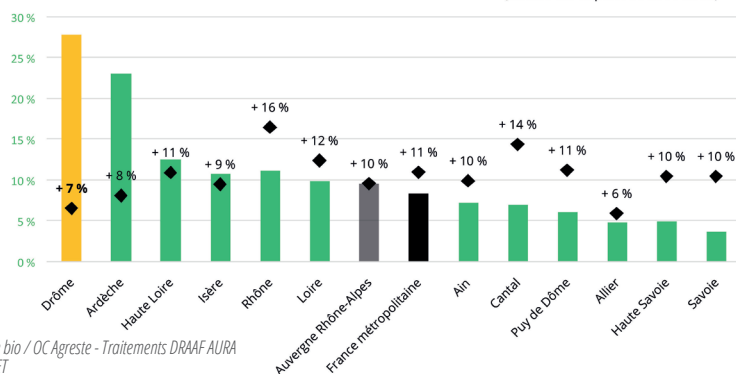
### UNE TRÈS FORTE PART DE LA SAU ENGAGÉE EN BIO : 27,8 %



#### Poids et développement de l'AB par département

Part des surfaces engagées en agriculture biologique dans la SAU départementale en 2019

Taux d'évolution moyen annuel des surfaces engagées en agriculture biologique (calculé sur la période 2011-2019)



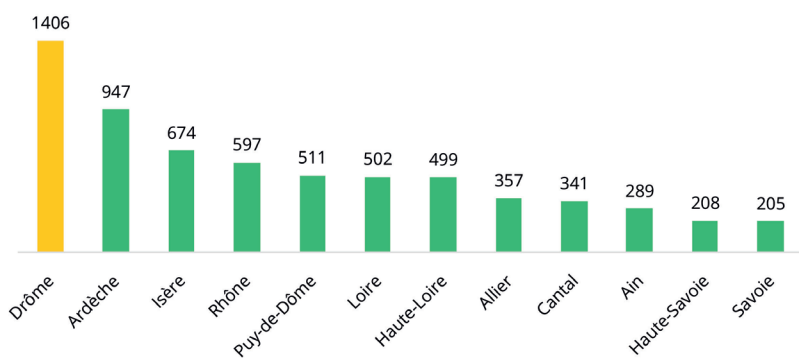
Agence bio / OC Agreste - Traitements DRAAF AURA / SRISET

Le développement des surfaces bio est plus faible dans la Drôme, département pionnier, que la moyenne régionale. Depuis 2011, il est de + 7 % par an en moyenne.  
SAU : Surface Agricole Utile.

### 1<sup>ER</sup> DÉPARTEMENT DE LA RÉGION EN NOMBRE D'EXPLOITATIONS BIO



#### Nombre d'exploitations agricoles engagées en agriculture biologique en 2019 par département

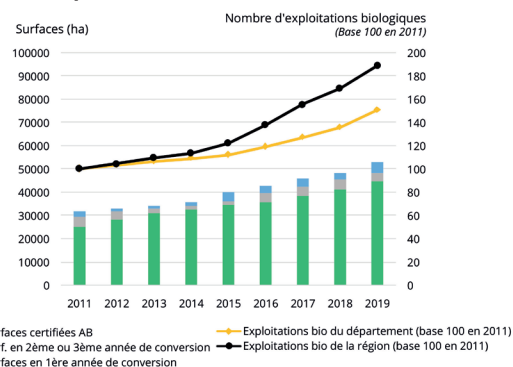


Agence bio / OC Agreste - Traitements DRAAF AURA / SRISET

### DES SURFACES BIO EN DÉVELOPPEMENT



#### Evolution des surfaces bio et du nombre d'exploitations bio dans la Drôme



Agence bio / OC Agreste - Traitements DRAAF AURA / SRISET

Un développement qui se poursuit dans la DRÔME, grâce à de nouveaux producteurs qui ont fait le choix de l'AB en 2019

- 178 exploitations nouvellement engagées en bio
- 66 installations directement en bio
- 112 conversions à l'AB

Fédération Régionale de l'Agriculture Biologique d'Auvergne-Rhône-Alpes (FRAB AuRA)

57 % des installations aidées ont un atelier bio (dotation jeune agriculteur).

66 % des candidats à l'installation dans les Points Accueil Installation ont un projet bio.

2019 a aussi été une bonne année de renouvellement des générations avec des reprises d'exploitations.

Point Accueil Installation (PAI)

Les productions «engagées en bio» regroupent celles certifiées Agriculture Biologique (AB) et celles en conversion. La conversion correspond à la période de transition entre un mode de production conventionnel et l'obtention de la certification AB, sous le contrôle d'un organisme certificateur (OC).

Observatoire Régional de l'Agriculture Biologique en Auvergne-Rhône-Alpes (ORAB-AuRA)



# L'AGRICULTURE BIOLOGIQUE DANS LA DRÔME



## II. DES FILIÈRES DIVERSIFIÉES

### LES PRODUCTIONS ANIMALES ENGAGÉES EN BIO



**Productions animales engagées en bio**  
(certifiées ou en conversion vers l'AB)

	Unité	Cheptel
Vaches allaitantes	mères	958
Vaches laitières	mères	1 172
Brebis viande	mères	12 579
Brebis laitières	mères	802
Chèvres	mères	4 652
Truies	mères	121
Poulets de chair	mises en place annuelle	473 406
Poules pondeuses	mises en place annuelle	357 985
Apiculture	ruches	4 756

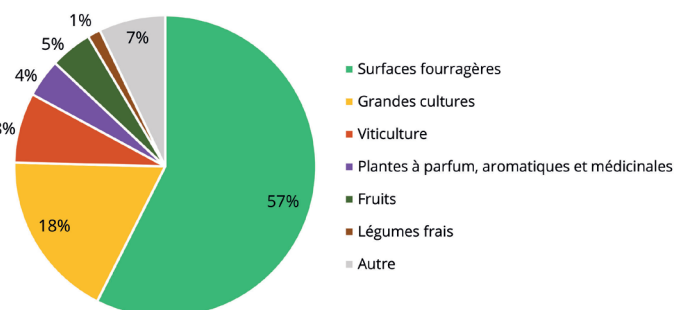
Agence bio / OC Agreste - Traitements DRAAF AURA / SRISET

## CHIFFRES CLÉS (données fin 2019)

### LES SURFACES ENGAGÉES EN BIO : 53 104 HA



**Répartition des surfaces engagées en bio dans la Drôme**  
par catégorie de cultures (certifiées AB ou en conversion)



Agence bio / OC Agreste - Traitements DRAAF AURA / SRISET

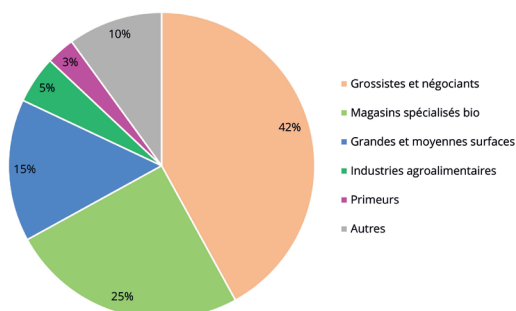
## Le lait biologique atteint 20 % des volumes de lait de vache collectés par des laiteries dans le département en 2019

L'agriculture dans la Drôme se caractérise par une diversité de productions. En agriculture biologique, la Drôme est le 1<sup>er</sup> département de la région en surfaces de grandes cultures, de vigne, de légumes et de plantes à parfum, aromatiques et médicinales biologiques. C'est le 1<sup>er</sup> département en nombre de têtes pour les brebis viandes, les chèvres et les poules pondeuses bio. C'est le 2<sup>ème</sup> département en surfaces de fruits bio, en nombre de brebis laitières et en poulets de chair biologiques.

### 4<sup>ÈME</sup> DE LA RÉGION EN NOMBRE DE DISTRIBUTEURS BIO



**Répartition des distributeurs certifiés bio**  
dans la Drôme par catégorie



Agence bio / Notifications - Traitements Cluster Bio Auvergne-Rhône-Alpes.

Les grandes et moyennes surfaces et supérettes sont souvent certifiées «préparateur» bio pour leur activité de cuisson du pain et des viennoiseries. Les grossistes ou négociants sont certifiés bio principalement pour du reconditionnement ou pour une activité de transformation secondaire.

### LES ACTIVITÉS DES COOPÉRATIVES ENGAGÉES EN BIO : LES CAVES VITICOLES DOMINENT

La Drôme recense le plus grand nombre de coopératives certifiées bio de notre région. Elles se positionnent sur 5 filières : les plantes à parfum, aromatiques et médicinales; les viandes et le bétail ; les fruits et légumes ; les grandes cultures et la viticulture. Cette dernière est la plus représentée, avec 12 coopératives sur 20 dans le département.

La Coopération Agricole Auvergne-Rhône-Alpes

Une seule activité bio, la principale, est retenue pour cette typologie. Il s'agit de coopératives dont le siège social est situé dans le département, sans compter leurs filiales et unions de coopératives, et en excluant les coopératives d'approvisionnement.

Sources des données :

Agence bio / OC Agreste - Traitements DRAAF AURA / SRISET

La Coopération Agricole Auvergne-Rhône-Alpes

Agence bio / Notifications - Traitements Cluster Bio Auvergne-Rhône-Alpes.

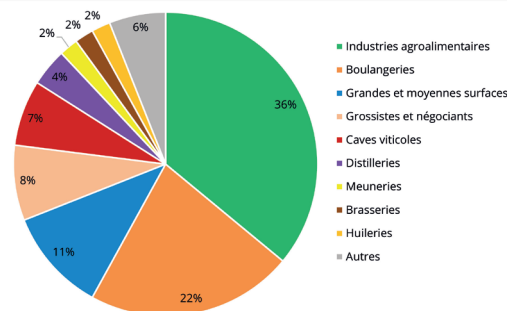
Fédération Régionale de l'Agriculture Biologique d'Auvergne-Rhône-Alpes (FRAB AuRA)

Point Accueil Installation (PAI)

### 2<sup>ÈME</sup> DE LA RÉGION EN NOMBRE DE TRANSFORMATEURS BIO



**Répartition des transformateurs certifiés bio**  
dans la Drôme par catégorie



Agence bio / Notifications - Traitements Cluster Bio Auvergne-Rhône-Alpes.

La Drôme est le premier département de la région en nombre d'industries agroalimentaires de transformation bio. Les activités de ses opérateurs sont très diversifiées.

### De nouvelles fermes bio orientées majoritairement en productions végétales

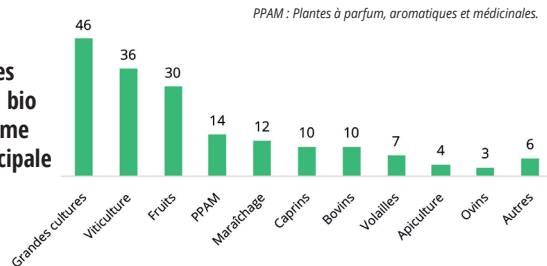
Productions les plus fréquentes :

- au sein des installations aidées, en 2019, en AB : grandes cultures, maraîchage, vigne et plantes à Parfum, aromatiques et médicinales (PPAM).
- dans les projets bio des candidats à l'installation : PPAM, vigne, petits fruits et ovins. Point Accueil Installation (PAI)

PPAM : Plantes à parfum, aromatiques et médicinales.



**Nombre de nouvelles fermes engagées en bio en 2019 dans la Drôme par production principale**  
(installations en AB ou conversions à l'AB)



FRAB AuRA

