

Réseau de fermes vitrines
de l'agriculture biologique
& de l'agroécologie
EN AUVERGNE-RHÔNE-ALPES

Antoingt - Puy-de-Dôme

LYDIE ET EMMANUEL RENARD

FICHE D'IDENTITÉ



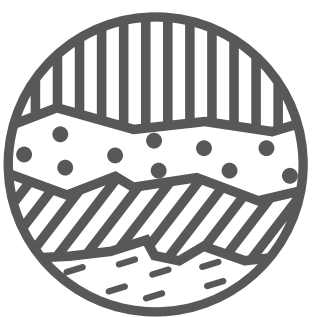
SAU :
77 ha



2
Associés



Certification
1999



Sol :
Argilo-
Calcaire



Pluviométrie :
560 mm

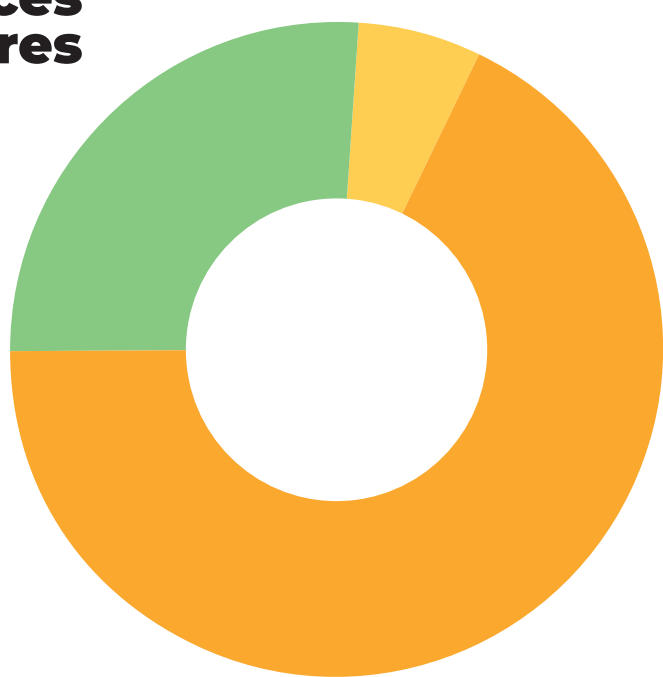


Altimétrie :
de 480 à
650 m

ASSOLEMENT

52 ha
Surfaces
céréalières

5 ha
Surfaces boisées



20 ha
Surfaces
fourragères

PRODUCTION



Céréales



Fourrages



Champignons

Pleurotes
et Shiitakés



Farine

DISTRIBUTION

Céréales et fourrages :
Éleveurs du 15, 43 et 63
Filières céréalières : 43, 01 et 63

Farines et champignons :
Vente directe à la ferme . AMAP.
Magasins bio. Comités d'entre-
prises. Grossistes champignons.

ATOUTS ET FAIBLESSES

Points
forts



- Capacité à innover et s'adapter
- Structure familiale
- Historique agronomique

Points
faibles



- Même source de revenu pour le foyer
- Contexte pédoclimatique



1985

Installation d'Emmanuel

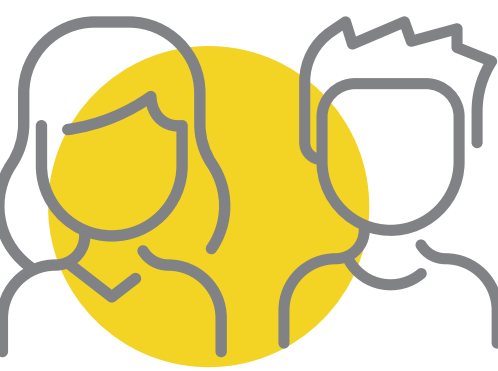


1986

Association d'Emmanuel
avec son frère.
Création d'un GAEC

1989

Mise en place
de la culture
et la commercialisation
de champignons



2002

Arrêt de l'activité de Jean-Michel
& installation de Lydie en EARL.
Arrêt de la culture
de champignons



1999

Conversion des surfaces
en Agriculture Biologique
Formations en agriculture biologique



1991

La diversification devient
l'activité principale



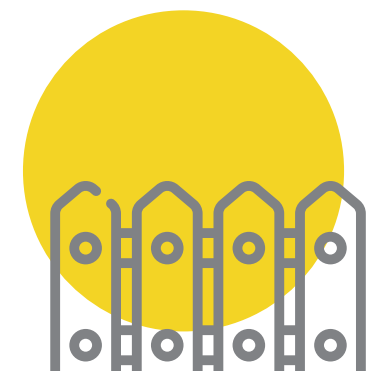
2004

Création d'un atelier
volailles



2008

Transformation des
céréales en farines sur la ferme



2015

L'EARL devient
le GAEC de Fons des Ores



2021

Construction d'un bâtiment
avec production
d'énergie photovoltaïque



2019

Année catastrophique
de sécheresse



2017

Arrêt de l'atelier volailles
et retour de la culture
de champignons désormais biologiques

MOTIVATIONS POUR LA BIO

Démarche :

→ Passer d'une agriculture «raisonnable» à une agriculture biologique. Une agriculture performante, moderne, technique et respectueuse du sol, des plantes, des animaux, du producteur et des consommateurs.

Formation :

→ Acquise avec le temps, grâce à des groupes techniques d'agriculteurs bio et l'expérience personnelle

Avantages :

- Indépendance à l'agrofour-niture
- Valeurs humaines
- Respect de la planète
- Agriculture plus technique

Inconvénients :

→ Acquisition de matériel spécifique (ex. pour le désherbage mécanique)

Problème rencontré :

Sécheresse des sols de plus en plus marquée et plus longue

Conséquence :

→ Baisse des rendements

Pratique mise en place :

→ Introduction de cultures africaines (Moha et Millet)

Moha : Graminée fourragère, résistant à la sécheresse et adaptée au terrain calcaire. Variété rustique

Millet : Graminée fourragère résistant à la sécheresse et adaptée aux sols légers et acides. Variété rustique

PRATIQUES AGRO-ÉCOLOGIQUES

www.ferme-biologique.fr



www.facebook.com/FermedeFonsdesOres

Un réseau de fermes en agriculture biologique prêtes à ouvrir leurs portes aux professionnels et futurs professionnels du secteur agricole. A retrouver sur www.aurabio.org dans l'Espace Agriculteurs.

Projet coordonné par la FRAB AuRA, mené en partenariat avec le Service Régional de la Formation et du Développement de la DRAAF Auvergne-Rhône-Alpes, soutenu dans le cadre du plan Ecophyto 2.

Nos associations fédèrent et accompagnent les agriculteurs-rices biologiques et œuvrent pour le développement de l'agriculture biologique.



FRAB AuRA
Les Agriculteurs 63
d'Auvergne-Rhône-Alpes



BIO 63
Les Agriculteurs 63 du Puy-de-Dôme



VetAgro Sup



RÉPUBLIQUE
FRANÇAISE
Liberté
Égalité
Fraternité



MINISTÈRE
DE L'AGRICULTURE
ET DE L'ALIMENTATION
Liberté
Égalité
Fraternité



MINISTÈRE
DE LA TRANSITION
ÉCOLOGIQUE
ET SOLIDAIRE
Liberté
Égalité
Fraternité



ÉCOPHYTO
RÉDUIRE ET AMÉLIORER
L'UTILISATION DES PHYTO



OFB
OFFICE FRANÇAIS
DE LA BIODIVERSITÉ



AGENCE DE L'EAU
ADOUR-GARONNE
Département Haute-Garonne

Rédaction : Mathilde ABRAHAMSE et Julie MIRAMONT
étudiantes ingénieures agronomes de VetAgroSup
Conception, création : www.atelierdoppio.fr

www.aurabio.org