



Caractéristiques de la ferme

Nom : GAEC de Fons des Ores

Noms des agriculteurs : Emmanuel et Lydie Renard

Localisation : Antoingt (63340), Puy-de-Dôme

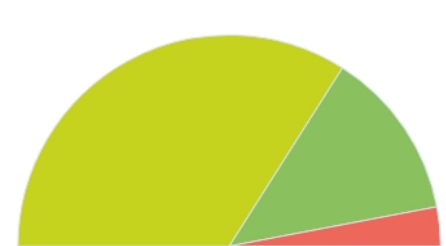
SAU : 77 ha

Type de sol : Argilo-calcaire

UTH : 2

Pluviométrie : 597 mm (en 2020)

Assolement :



Surfaces céréalières (68%)
Surfaces fourragères (26%)
Surfaces boisées (6%)



Productions : Céréales biologiques

Plusieurs types de rotations (rotations longues)

Fourrages biologiques

Farines biologiques

Champignons biologiques

(Pleurotes et Shiitakés)

Commercialisation : vente directe ou circuit court

Céréales et fourrages biologiques :

Éleveurs du 15 - 43 - 63

Farines et champignons biologiques :

Vente directe à la ferme

AMAP

Magasins Bio à Clermont-Ferrand et Issoire

Comités d'entreprise

Grossiste (champignons uniquement)

Points + / - : Capacité à innover et à s'adapter

Structure familiale

Historique agronomique



Mêmes revenus pour toute la famille

Risque de perdre 20 ha en fermage

Contexte pédoclimatique



Problème rencontré : Sécheresse des sols

De plus en plus marquée et de plus en plus longue

Conséquence : Baisse des rendements

Pratique mise en place pour faire face à ce problème :

Introduction de cultures africaines

Moha

Graminée fourragère

Résistante à la sécheresse

Adaptée au terrain calcaire

Rustique



Millet

Graminée fourragère

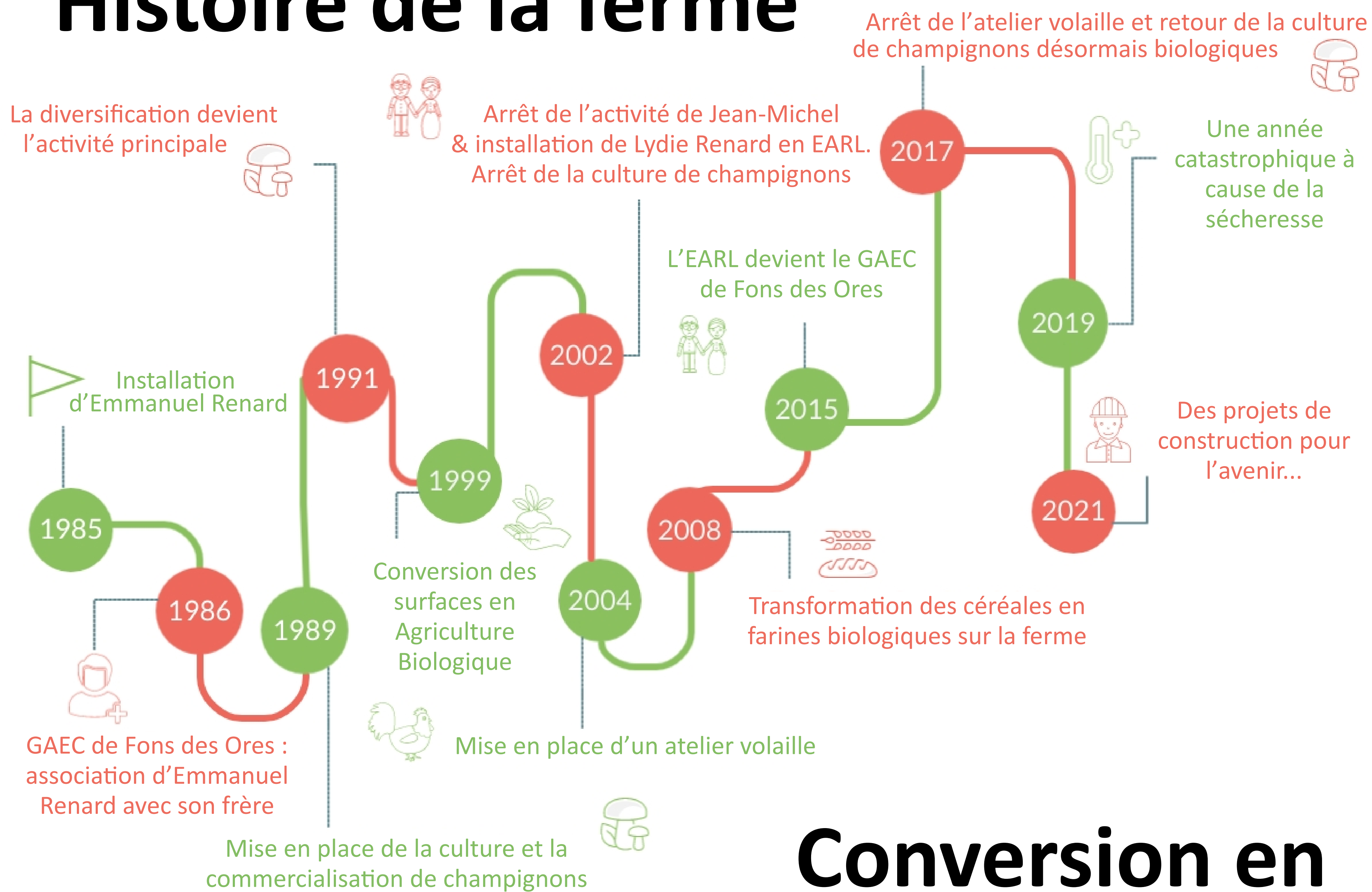
Résistante à la sécheresse

Adaptée aux sols légers et acides

Rustique

Résultats : Peu concluants car encore au stade expérimental

Histoire de la ferme



Conversion en Agriculture Biologique

Motivations : Passer d'une agriculture « raisonnable »



À une agriculture dynamique

Performante Moderne Technique

Respectueuse du sol, des plantes, des animaux, du producteur et du consommateur

Formation : Très faible en 1999. S'est faite avec le temps

Grâce à l'expérience personnelle, et à celles des agriculteurs bio voisins

Entraide mutuelle



Avantages :

Indépendance à l'agrofourmiture

Valeurs humaines

Respect de la planète

Agriculture plus technique

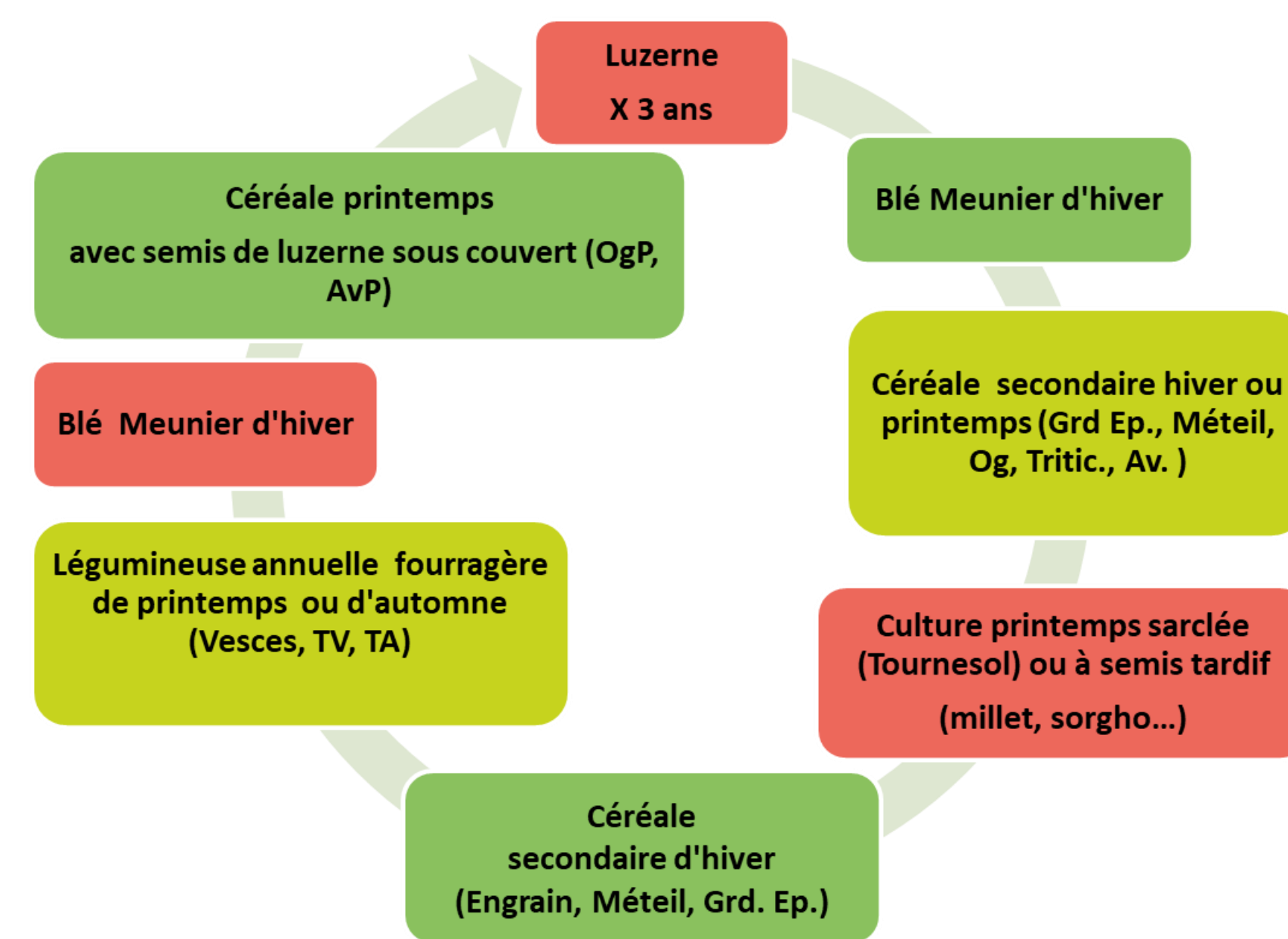


Inconvénient : Acquisition de matériel adapté

Ex. pour le désherbage mécanique



Innovation agroécologique



Type de rotation longue mise en place sur la ferme

Ce projet est soutenu dans le cadre du plan Ecophyto 2

Réalisé par Mathilde ABRAHAMSE et Julie MIRAMONT, 2021