

# Ain

## LES BONNES ADRESSES

# BIO

Édition 2018/2020



• **ADABio** •

Les Agriculteurs **BIO** de l'Ain, l'Isère,  
la Savoie et la Haute-Savoie



## LÉGENDE DES PICTOGRAMMES

	Fromage de brebis		Légumes de saison		Conserves / Produits transformés		Volaille
	Fromage de chèvre		Fruits du verger		Huiles / Condiments		Viande de veau
	Fromage de vache		Petits fruits		Jus de fruits		Viande bovine
	Produits laitiers		Noix		Bière		Viande agneau / mouton
	Lait cru		Plantes aromatiques et médicinales		Vin / Apéritifs / Liqueurs		Viande chèvre / cabris
	Pain / Brioche		Plants potagers		Produits de beauté		Escargots
	Farine		Foin		Produits de la ruche		Biocohérence
	Céréales		Fleurs coupées		Œuf		Nature et progrès
	Pâtisserie / Viennoiserie		Confitures		Viande de porc		Demeter
							Syndicat des simples

# AIN LES BONNES ADRESSES BIO

## ÉDITO

Nous sommes heureux de vous présenter la nouvelle édition du guide «Les Bonnes Adresses Bio» du département de l'Ain. Ce guide est pour nous le moyen de rapprocher le consommateur de nos fermes et de lui offrir la possibilité de venir à notre rencontre sur les marchés, dans nos fermes, dans les magasins de producteurs... pour découvrir et déguster nos produits mais aussi pour échanger, découvrir le métier d'agriculteur et les spécificités de l'Agriculture Biologique.

La première partie de ce guide est conçue pour vous donner un premier aperçu de l'agriculture biologique, de ses acteurs au niveau local, la façon d'identifier les produits bio et aussi de nous présenter, nous ADABio, structure de développement de l'agriculture biologique.

Vous trouverez ensuite les coordonnées des agriculteurs bio de l'Ain mais aussi celles des magasins spécialisés et des transformateurs artisanaux qui ont souhaité apparaître dans ce guide.

En fin d'ouvrage, vous trouverez quelques rendez-vous incontournables où nous retrouver collectivement sur des foires ou des salons.

En complément de ce guide, vous trouverez sur le site [www.bonplanbio.fr](http://www.bonplanbio.fr) la carte interactive des producteurs bio locaux ainsi que leurs points de vente (mise en ligne d'ici l'été 2019).

Bonne lecture et au plaisir de vous rencontrer bientôt.

*Le Conseil d'Administration de l'ADABio*



Un DVD réalisé en 2008  
par l'ADABio et le MDRGF

**prix de vente :  
participation libre**

*(frais de port en sus)*

**Vous êtes intéressé ?  
Contactez-nous !**

Document édité par l'ADABio, avec la collaboration d'Aurélien Poinas.

Crédits photos : Fotolia, FoVair, X

### AVERTISSEMENT

*Ce guide n'est pas exhaustif, il recense uniquement les agriculteurs bio adhérents de notre structure qui ont souhaité être intégrés à cette édition. Les produits indiqués sont tous certifiés bio ou en conversion vers l'agriculture biologique par la réglementation européenne.*

*Certains agriculteurs ont aussi fait le choix d'adhérer à une marque privée complémentaire comme Nature et Progrès, Biocohérence, Demeter, Biodivyn... ils sont identifiés dans ce guide par le logo des marques correspondantes.*

*Vous pouvez consulter le(s) certificat(s) de tout agriculteur bio qui doit le(s) tenir à disposition de ses clients.*

## SOMMAIRE

Le réseau des producteurs bio national et local	4
L'association pour le développement de l'agriculture biologique	5
Qu'est-ce que l'agriculture biologique ?	7
Identifier un produit bio	7
Bio, local et de saison, c'est l'idéal	9
Panorama de l'Agriculture Biologique	11
<b>Les producteurs, distributeurs et transformateurs de l'Ain</b>	<b>12</b>
Retrouver les producteurs bio sur les marchés	29
Les AMAP, Associations de Maintien de l'Agriculture Paysanne	29
Devenez membre associé	30
Foires et salons régionaux et départementaux	31

# LE RÉSEAU DES PRODUCTEURS BIO NATIONAL ET LOCAL

**En France,** le développement de l'agriculture biologique s'appuie sur une dynamique de réseau, composé de producteurs, d'acteurs de la bio adhérents et de salariés. Leur rôle consiste à accompagner tous les acteurs des filières bio dans leur démarche, ainsi qu'à promouvoir et sensibiliser le grand public à l'agriculture biologique.

Le réseau des producteurs bio fédère la majorité des agriculteurs biologiques de France et s'organise de la manière suivante :



## Au niveau national :

La **FNAB** (Fédération Nationale de l'Agriculture Biologique) défend les intérêts des producteurs bio au niveau français et européen. • [www.fnab.org](http://www.fnab.org)



## Au niveau régional :

La **FRAB AURA** (Fédération Régionale de l'Agriculture Biologique en Auvergne Rhône-Alpes) est une association créée en 2016 suite à la fusion de deux associations régionales : Corabio et GRAB Auvergne. Elle représente les intérêts collectifs des agriculteurs biologiques du territoire et appuie les groupements départementaux dans leurs actions en faveur du développement de l'agriculture biologique.

• [www.auvergnerhonealpes.bio](http://www.auvergnerhonealpes.bio)



## Au niveau départemental :

L'**ADABio**, l'Association de Développement de l'Agriculture Biologique dans l'Ain, l'Isère, la Savoie et la Haute-Savoie, accompagne les projets des agriculteurs et des futurs installés, des opérateurs économiques, des collectivités locales, et des citoyens.



• **ADABio** •  
Les Agriculteurs Bio de l'Ain, l'Isère,  
la Savoie et la Haute-Savoie

# L'ASSOCIATION POUR LE DÉVELOPPEMENT DE L'AGRICULTURE BIOLOGIQUE...

... a été créée en 1984 par des agriculteurs biologiques pour promouvoir une agriculture respectueuse des personnes et de leur environnement. Nous contribuons au développement et à la promotion de l'agriculture biologique, en accompagnant les projets des agriculteurs et des futurs installés, des opérateurs économiques, des collectivités locales et des citoyens.

## Nos missions & nos actions

### Garantir un développement de l'AB conforme au cahier des charges :

- Sensibilisation des agriculteurs conventionnels (formations, démonstrations, fermes ouvertes, appui spécifique à la conversion ...).
- Accompagnement des candidats à l'installation et des collectivités dans leur projet de développement de la bio.

### Pérenniser la filière biologique en assurant un échange entre les producteurs et opérateurs, en travaillant sur la mise au point de nouvelles techniques de production :

- Organisation de formations (initiation et perfectionnement), appui technique individuel et collectif.
- Expérimentations, diffusion de pratiques innovantes via notre bulletin régional « La Luciole ».
- Appui et structuration de filières de proximité et des circuits courts.
- Veille réglementaire sur le cahier des charges bio, rédaction d'une lettre d'information bimestriel « La Feuille Bio », défense de l'agriculture biologique.

### Assurer la promotion de l'agriculture biologique :

- Création et diffusion du « Guide des bonnes adresses bio ».
- Sensibilisation des élus, des partenaires institutionnels.
- Organisation de Foires Bio (Ain et Savoie), de conférences sur l'AB.
- Accompagnement à l'introduction de produits bio en restauration collective par le biais de formations, de diagnostics de site, de sensibilisation des convives, des élus...

Nous contacter :

**DANS L'AIN (siège social) :**  
95 route des soudanières  
01250 CEYZERIAT  
04 74 30 69 92

**EN ISÈRE :**  
ZA des Papeteries  
38140 RENAGE  
04 76 31 61 56

**EN HAUTE-SAVOIE :**  
3 bis impasse des prairies  
74940 ANNECY LE VIEUX  
09 67 24 52 84

**EN SAVOIE :**  
67 rue Saint-François de Sales  
Boîte X 31  
73000 CHAMBÉRY  
04 79 25 78 69

Plus d'infos : [www.auvergnerhonealpes.bio/qui-sommes-nous/adabio](http://www.auvergnerhonealpes.bio/qui-sommes-nous/adabio)



**BIOCOOP Le Vert de Terre**  
186 rue Alexandre Berard  
01500 AMBERIEU-EN-BUGEY

Tél : 04 74 34 63 51  
[www.le-vert-de-terre.fr](http://www.le-vert-de-terre.fr)

**BIOCOOP Mag'Bio**  
10 Boulevard Kennedy  
01000 BOURG-EN-BRESSE

Tél : 04 74 22 10 73  
[magbio.biocoop.net](http://magbio.biocoop.net)

**BIOCOOP Mag'Bio Eden**  
43 Avenue Alsace Lorraine  
01000 BOURG-EN-BRESSE

Tél : 04 74 32 18 22

**BIOCOOP Valserine**  
106 Impasse de la Valserine  
01200 CHATILLON-EN-MICHAÏLLE

Tél : 04 81 88 00 10  
[www.biocoopvalserine.fr](http://www.biocoopvalserine.fr)

**BIOCOOP Terra Nat**  
Rue des Granges  
01800 MEXIMIEUX

Tél : 04 74 61 09 81  
[terranatmeximieux.biocoop.net](http://terranatmeximieux.biocoop.net)

**BIOCOOP Le Monde Allant Vert**  
ZAC La Sauvagère - 1605, Route De Frans  
69400 VILLEFRANCHE-SUR-SAONE

Tél : 09 83 50 30 09  
[lemondeallantvert.biocoop.net](http://lemondeallantvert.biocoop.net)

4 bonnes raisons  
**DE CHOISIR  
BIOCOOP**

DÉCOUVREZ  
NOTRE RÉSEAU DE  
COMMERCANTS  
MILITANTS !

**TOUJOURS PLUS  
DE PRODUITS LOCAUX**  
Dès que c'est possible

**UNIQUEMENT DES  
PRODUITS DE SAISON**  
Sans transport par avion

**MOINS DE DÉCHETS**  
Grâce aux nombreuses  
références en vrac

**PRIORITÉ AU COMMERCE ÉQUITABLE**  
Nord-Sud mais aussi avec  
les producteurs français

## QU'EST-CE QUE L'AGRICULTURE BIOLOGIQUE ?

**L'agriculture biologique** est un mode de production respectueux de l'homme et de l'environnement. Ses fondements éthiques visent des objectifs de durabilité écologique, environnementale et éthique définis dans la charte de l'IFOAM de 1972 (Fédération internationale des acteurs historique de l'Agriculture Biologique : <http://www.ifoam.org>).

L'agriculture biologique, c'est également l'un des quatre signes officiels de qualité agricole mis en place par le ministère de l'Alimentation et de l'Agriculture

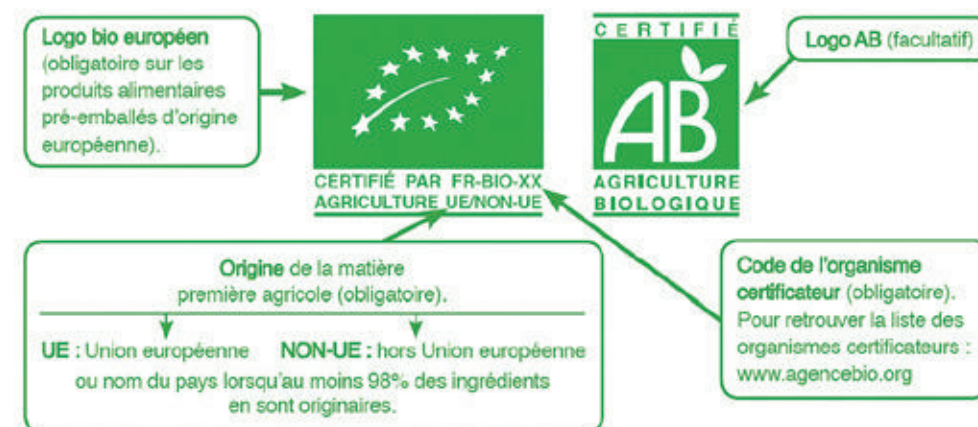
(avec l'Appellation d'Origine Contrôlée, le Label Rouge et la Certification de conformité), le seul à garantir une obligation de moyens à mettre en œuvre pour préserver l'environnement et ses ressources.

Tous les acteurs de la filière : producteurs, transformateurs, distributeurs, importateurs, doivent respecter un règlement harmonisé au niveau européen. Le contrôle des pratiques des opérateurs de l'agriculture biologique se fait chaque année par un organisme certificateur indépendant.

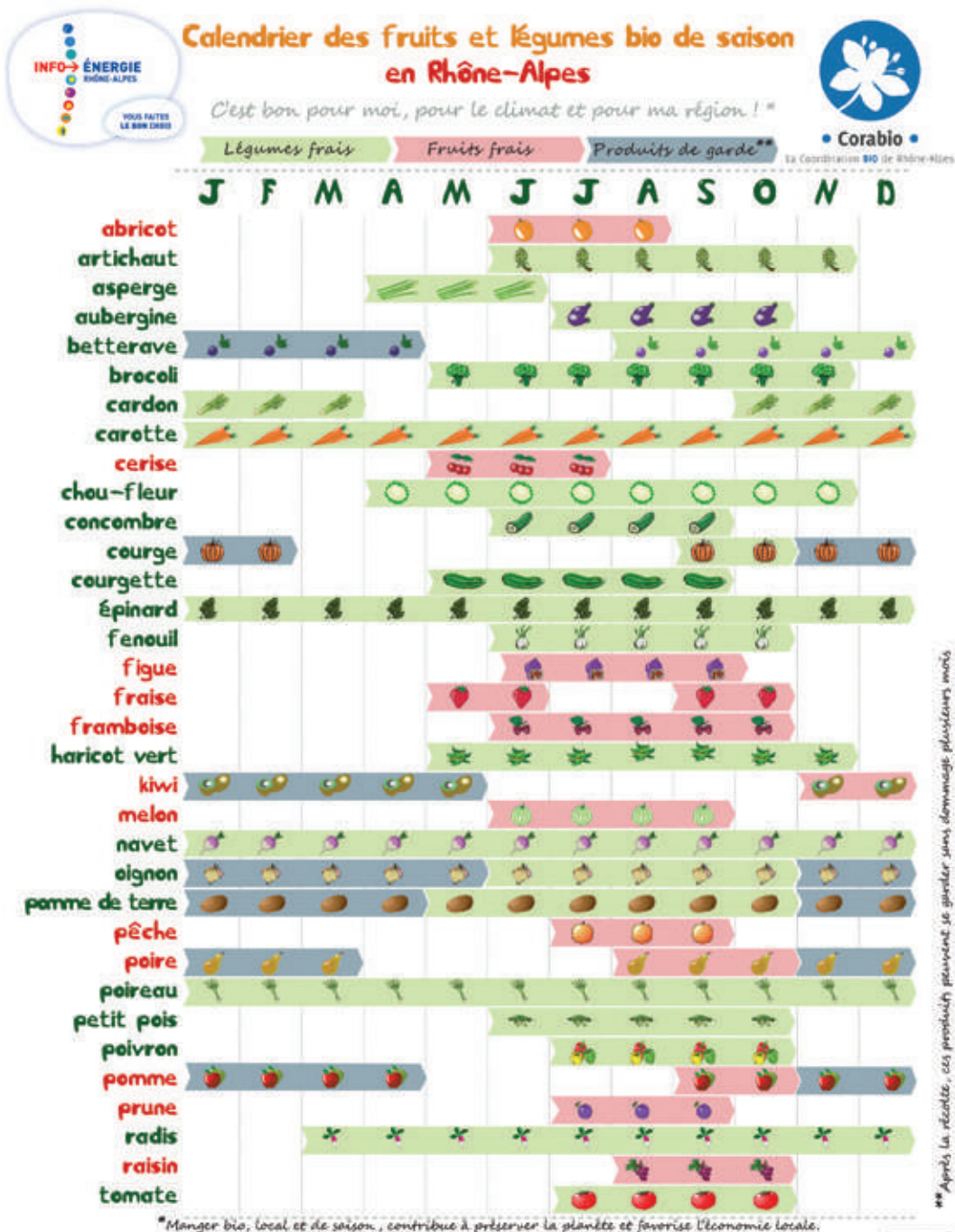
## IDENTIFIER UN PRODUIT BIO

Depuis 2009, le logo officiel de l'agriculture biologique est « l'Eurofeuille », sa présence est obligatoire sur les produits bio, le label « AB » pouvant être utilisé en complément, de façon facultative. Ce logo doit figurer sur tous les produits biologiques préemballés élaborés dans les Etats membres et couverts par la réglementation.

Certains agriculteurs bio souhaitent aller encore plus loin dans leurs pratiques et adhèrent, de façon volontaire, à des marques privées comme Nature et Progrès ou Bio Cohérence et pour la biodynamie : Demeter.







## BIO, LOCAL ET DE SAISON, C'EST L'IDÉAL !

**Consommer bio et local**, est doublement intéressant ! La consommation de denrées alimentaires produites localement réduit le nombre d'intermédiaires, diminue les transports polluants et contribue à renforcer la vitalité économique de nos territoires. Le mode de production biologique permet, en plus, par l'interdiction des engrais et pesticides chimiques et des OGM, de préserver l'environnement et notre santé.

**Manger bio et local, c'est l'idéal** est une campagne de communication mise en place tous les ans par le réseau de la FRAB AURA

la troisième semaine de septembre pour promouvoir les produits bio locaux, informer et sensibiliser sur les avantages des circuits courts de produits issus de l'agriculture biologique. De nombreuses animations sont organisées pour faire connaître aux consommateurs les produits bio en privilégiant la proximité et la saisonnalité. Des outils de communication de la campagne sont disponibles sur [www.auvergnerhonealpes.bio/consommateurs/bio-et-local-c-est-l-ideal](http://www.auvergnerhonealpes.bio/consommateurs/bio-et-local-c-est-l-ideal).



## LES PRODUITS BIOSONT-ILS PLUS CHERS ?

### Ils sont parfois plus chers à l'achat...

les rendements sont moins élevés, le besoin en main d'œuvre est plus important, les coûts logistiques sont supérieurs, les économies d'échelle moindres. Les intrants (fertilisants, aliments du bétail...) sont également souvent plus chers qu'en agriculture conventionnelle.

### ... mais toujours moins chers pour la société.

L'agriculture bio protège l'eau, le climat et la biodiversité et l'homme ! Elle n'engendre pas de coûts de dépollution et participe à l'effort collectif de santé publique.



### Envie de plus de détails ?

Téléchargez la brochure ci-contre sur le site [www.auvergnerhonealpes.bio](http://www.auvergnerhonealpes.bio)

## MANGER BIO À MOINDRE COÛT, C'EST POSSIBLE :

- En privilégiant les produits de saison et locaux.
- En favorisant les circuits courts qui offrent une garantie de transparence et d'éthique (coopératives bio, marchés, vente à la ferme, AMAP...).
- En achetant les produits en vrac, afin d'éviter de payer l'emballage et son marketing.
- En préférant les aliments complets ou semi-complets, bruts, aux aliments transformés.
- En équilibrant ses repas. Par exemple, en remplaçant de temps en temps la viande par des associations de céréales et de légumineuses.



Agir pour développer  
les filières bio,  
c'est aussi notre mission !



**90%** DE NOS  
fournisseurs sont français

**Vos magasins bio**

**FERNEY VOLTAIRE**

Route de Meyrin  
Ccial Espace Candide

**04 50 48 11 35**

Du lundi au samedi 9h - 20h

**BEYNOST**

Rue Pré Caillat  
ZAC des Baterses

**04 72 25 49 76**

Du lundi au samedi 9h30 - 20h30

**ST GENIS POUILLY**

597 Rue du Mont Blanc

**04 50 20 75 98**

Du lundi au vendredi 9h - 19h30

Le samedi 8h30 - 19h

Le dimanche 9h - 13h

[www.lavieclaire.com](http://www.lavieclaire.com)

La Vie Claire RCS B632 000 014. © Shutterstock.

## PANORAMA DE L'AGRICULTURE BIOLOGIQUE

ZOOM  
sur nos territoires



**Ain**

250 producteurs

**Haute-Savoie**

200 producteurs



**Isère**

590 producteurs

**Savoie**

175 producteurs



### Au niveau national :

**Fin 2017**, l'agriculture biologique représente 6.5% des surfaces agricoles françaises (1.8 millions d'hectares), 8.3% des exploitations (37 000 fermes bio ou en conversion), et 4.4% de la consommation alimentaire des ménages.

### Au niveau régional :

Sur la nouvelle région Auvergne-Rhône-Alpes, la Bio continue sa croissance :

- 235 000 hectares certifiés bio ou en conversion fin 2017 (soit 7.2% de la surface agricole utile en bio) / 5<sup>e</sup> rang français
- 5485 producteurs bio fin 2017 (soit 15% de progression par rapport à 2016)
- 2 400 opérateurs aval (préparateurs et distributeurs) / 1<sup>er</sup> rang français.

La plupart de nos produits sont disponibles directement auprès des fermes présentes dans ce guide, mais également dans les magasins spécialisés bio, auprès des artisans, sur les marchés, certains magasins collectifs de producteurs...

La restauration collective locale, ainsi que certains restaurants bio s'approvisionnent aussi régulièrement auprès des agriculteurs bio, en direct ou via les plateforme et associations existantes. Si vous souhaitez mettre en place une restauration bio et locale sur votre lieu de travail ou dans les écoles de vos enfants, vous pouvez contacter l'ADABio, nous sommes en mesure de vous guider dans votre démarche.

## Soutenir l'ADABio... pour soutenir l'agriculture biologique locale :

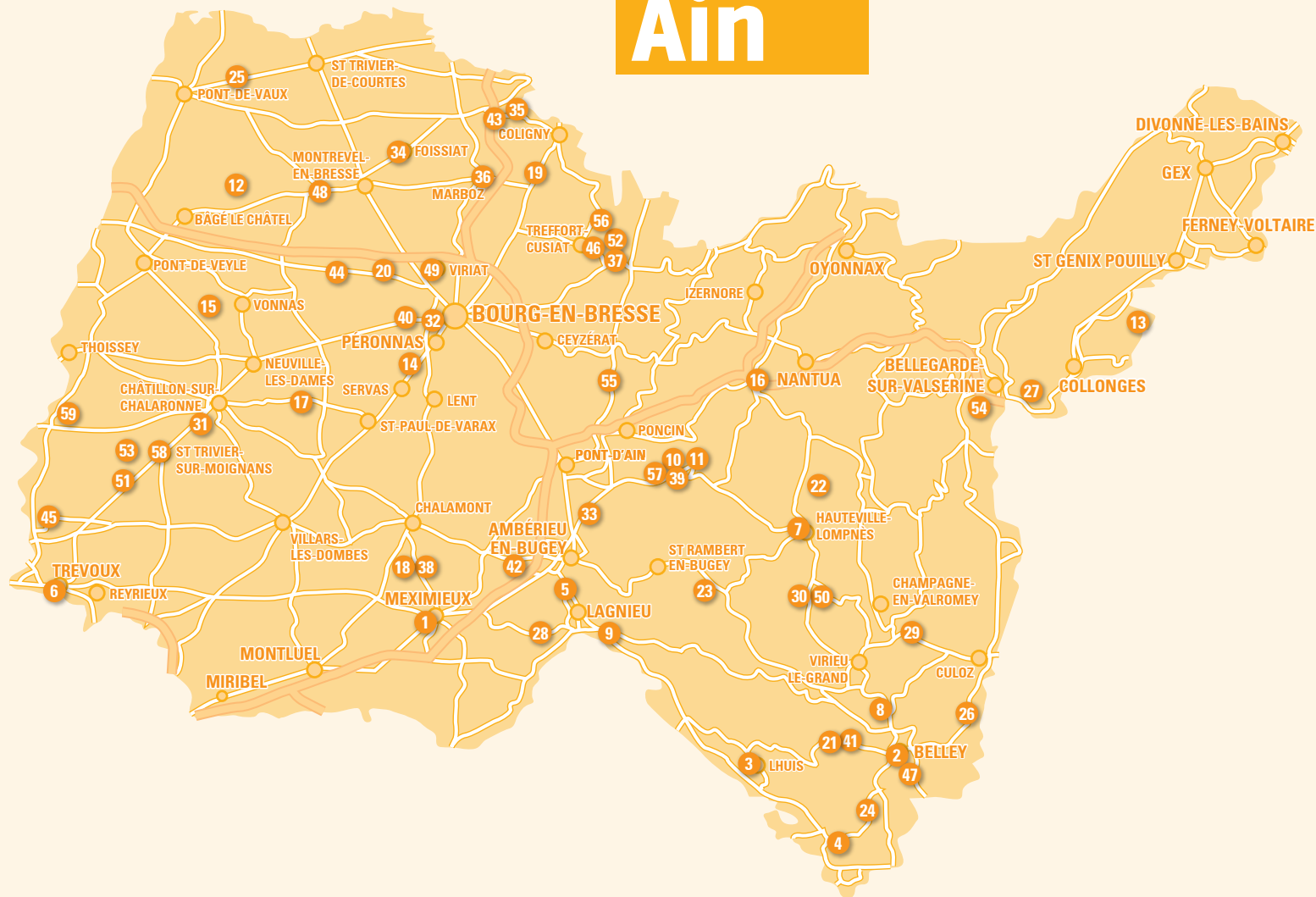
Vous souhaitez vous engager au delà de votre acte d'achat et témoigner votre intérêt pour le développement de filières de proximité et de démarches collectives, vous pouvez :

- devenir membre associé à partir de 30 €/an (bulletin d'adhésion p.30)
- souscrire à un « prêt participatif » auprès de l'ADABio

Pour plus d'informations vous pouvez nous contacter :  
[contact@adabio.com](mailto:contact@adabio.com) / 04 74 30 69 92



# Ain



- 1 Anne-Marie Rousset
- 2 Aro'Mary Plants
- 3 Au milieu des fruits du Bugey
- 4 Caveau Martin-Barbaz Denis
- 5 Caveau Tissot
- 6 Chemin de la ferme
- 7 Chèvrerie La Ramaz
- 8 Domaine Les Cortis

- 9 Domaine Pellerin
- 10 Domaine Raphaël Bartucci
- 11 Domaine Renardat-Fache
- 12 EARL de la Fougère
- 13 EARL Domaine de la Mucelle
- 14 EARL Terre de rêves
- 15 Élevage de Rameau
- 16 Ferme au Champ du puits

- 17 Ferme le Carré vert
- 18 Ferme Les Épicurieux
- 19 Franck Vincent
- 20 François Bozonnet
- 21 GAEC de Beauretour
- 22 GAEC de la Croix blanche
- 23 GAEC de la Pinsonne
- 24 GAEC des FLAM'en vert

- 25 GAEC des Jardins de Nizerel
- 26 GAEC des Plantaz
- 27 GAEC du Frêne
- 28 GAEC du Trolliet
- 29 GAEC Ferme de la Blada
- 30 Des fleurs en soi
- 31 GAEC Ferme de la Perouze
- 32 GAEC Ferme du Mont
- 33 GAEC Ferme sur la Tour
- 34 GAEC la Ferme de Quinte
- 35 GAEC la Ferme Fantasy
- 36 GAEC le Champ aux oiseaux
- 37 GAEC les Chevriers d'Echazeaux
- 38 GAEC Ô saveurs du potager
- 39 GAEC Philippe Balivet
- 40 GAEC Terres de Luisandre
- 41 GAEC Tetaz
- 42 La cressonnière du Bugey
- 43 La Ferme de Didou
- 44 La Ferme de Recornet
- 45 La Ferme des sources
- 46 La Ferme du moulin
- 47 Le Potager du Bugey
- 48 Les Jarres d'Ain
- 49 Moulin Nicolas
- 50 Philippe Tavel
- 51 Pierre Beguinot
- 52 P'tits fruits et compagnie
- 53 SARL Maison Heritier
- 54 Terres de Billiat
- 55 Véronique Antoine
- 56 SARL le Bon pain paysan



## 1 ANNE-MARIE ROUSSET



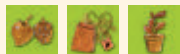
Le Favier - 01800 MEXIMIEUX  
04 74 40 48 65 - amr01@orange.fr

Pommes, œufs. Miel de printemps, d'acacia, de châtaignier et ronces.

**À la ferme** : libre-service pour les œufs  
**Marché** : Bourg-en-Bresse (mercredi et samedi matin)

**Magasin spécialisé BIO** : Biocoop Terra Nat (Meximieux)  
**AMAP**

## 2 ARO'MARY PLANTS



Mary REYNARD  
119 rue des sitelles - 01300 BELLEY  
06 16 30 13 71 - aromaryplants@gmail.com  
aromaryplants.wixsite.com/belley  
f Aro'Mary plants

Framboises, petits fruits (myrtilles, groseilles, cassis, aronia, amelanchier, tayberry, goji...). Tisanes et infusions. Plants de légumes, de plantes aromatiques et médicinales, de petits fruits.

+ Conseils, visite et dégustation en saison.  
Cueillette sur place à partir de fin juin.

**À la ferme** : lundi, mardi, jeudi 15h/19h (de mi-mars à fin octobre)  
**Marché** : Belley (samedi matin)  
**AMAP** : Terr'Ain d'entente (Champagne en Valromey / mardi 17h)

**Restaurants**  
**Foires, événements** : Foire au miel et aux produits bio (Chazay d'Azergues - mi mars), Foire aux plantes (Meximieux - fin mars), Fête des plantes et du terroir (la Balme de Sillingy - en avril), Foire aux plantes (Aiguebelette - en avril et octobre), Foire aux plantes (Belley - fin avril), Portes ouvertes du Caveau Bugiste (Vongnes - fin juin), Simples en Fête en septembre tous les 2 ans

## 3 AU MILLIEU DES FRUITS DU BUGÉY



198 montée de Millieu - 01680 LHUIS  
06 69 03 93 94 - amdudubugey@orange.fr  
f Au milieu des fruits du Bugey

Fraises, framboises, mûres, groseilles, cassis, ballons. Confitures, gelées, coulis, vinaigres (produits transformés non AB).

+ Accueil à la ferme, visite pédagogique, chambres d'hôtes.

**À la ferme**  
**Points de vente collectifs** : Patur'Ain (Château Gaillard), Saveurs Paysannes (Crémieu)  
**AMAP, Restaurants, Foires, événements**

## 4 CAVEAU MARTIN-BARBAZ DENIS



Denis MARTIN-BARBAZ  
73 chemin de Thieux - 01300 IZIEU  
06 81 54 38 95 - denis.martin-barbaz@wanadoo.fr

Vins du Bugey. Vins blancs : Chardonnay et Roussette. Vins rouges : Pinot et Mondeuse. Vins Rosés. Méthode traditionnelle blanc et rosé.

+ Visites des parcelles et des locaux.

**À la ferme** : sur rdv  
**AMAP** : Terres-Fermes (Belley), Terr'Ain d'entente (Champagne en Valromey)  
**Restaurants**



## 5 CAVEAU TISSOT



Thierry TISSOT  
42 quai du Buizin - 01150 VAUX EN BUGÉY  
04 74 35 80 55 - tissot.bugey@gmail.com  
f Vins du Bugey Thierry Tissot

Vins du Bugey, autres pétillants, Roussette du Bugey et IGP Coteaux de l'Ain • En conversion en totalité.

**À la ferme** : sur rdv  
**Points de vente collectifs** : Ferme... là ! (La Valbonne), Bêêê'Cot (Péronnas)  
**Autre magasin** : fromagerie Boivin (St Rambert)  
**AMAP** : Jujurieux (jeudi 18h)  
**Restaurants** : Ain : la Ferme des Arcuieres (Montagnat), l'Ostellerie (Péruges), Le Lotbo (St Maurice de Gourdans), l'Auberge Lentaie (Lent), le Téjérina (Polliat), la Bergerie (Meximieux), le Yummi (Ambérieu), le Bellerive (Nantua), l'auberge du Lavoir (Ste Julie) / Isère : Château Chapeau Cornu (Vignieu), au Pré de chez vous (Crémieu) / Savoie : le Savoyard (Chambéry), l'Auberge de Savières (Chanaz)  
**Foires, événements** : salons des vins (Péruges - 3<sup>e</sup> semaine oct, Tramolé - 1<sup>er</sup> WE décembre et Salagnon - début mai)  
**Cavistes** : Chez Nathalie (Pont d'Ain), le Cellier des Trois Pierres (Belley), Cépages et terroirs (Viriat), les Sarments bressans (Foissiat), Lovin' (Aix les Bains), les 400 crus (Chambéry), la nature du Vin (St Julien en Genevois), la Cave ô Secrets (La Roche sur Foron), Office du Tourisme (Nantua)

## 6 CHEMIN DE LA FERME



Delphine CHEMIN  
Lieu dit La Planche - 01600 TREVOUX  
06 01 92 96 95 - chemindelafirme.07@gmail.com  
f Chemin de la ferme

Légumes de saison diversifiés. Veloutés, soupes, coulis. Plants de légumes.

**À la ferme** : du mercredi au samedi 9h-12h30 / 16h-19h30  
**Marchés** : Pommiers (samedi matin), marché de producteurs à Beynost (vendredi 16h/19h)  
**AMAP, Restauration collective**

## 7 CHÈVRERIE LA RAMAZ



Annie et Olivier BROCHET  
La Bertinière - 01110 HAUTEVILLE-LOMPNES  
06 37 09 10 20 - contact@chevrerielaramaz.fr  
www.chevrerielaramaz.fr  
f Chèvrerie La Ramaz

Produits laitiers de chèvre : yaourts naturels, faisselles, fromages frais, ½ sec et sec, tomme, sérac, flan.

+ Visite de la ferme vers 16h à prix libre.  
Accueil France Passion.

**À la ferme** : de début mars à fin décembre à partir de 16h  
**Points de vente collectifs** : le Plateau fermier (Hauteville Lompnes), le Tram paysan (Châtillon en Michaille), Patur'Ain (Château Gaillard), Bugey coté Fermes (Belley)  
**Foires, événements**



## 8 DOMAINE LES CORTIS



Jérémy DECOSTER  
41 rue de l'église - Condon  
01300 ANDERT ET CONDON  
06 11 73 35 34 - decoster.coiffier@gmail.com  
www.lescortis.com  
f Les Cortis

Vins du Bugey, vins de France • En conversion en totalité.

**À la ferme** : tous les jours sur rdv  
**Restaurants**



9 **DOMAINE PELLERIN**

Jean-Christophe PELLERIN  
Lieu-dit Perrozan - 01150 ST SORLIN EN BUGEY  
06 70 03 29 15 - pellerin.jch@wanadoo.fr  
www.domaine-pellerin.com

Vins biodynamiques (Chardonnay, Altesse, Viognier, Roussanne, Gamay, Pinot Noir, Mondeuse, Persan, Merlot, Blanc Mousseux Méthode Traditionnelle, Rosé Mousseux Méthode Ancestrale), eaux de vie. Jus de raisin et jus de raisin pétillant.

**À la ferme :** samedi, les autres jours sur rdv  
**Magasins spécialisés BIO, Points de vente collectifs, AMAP, Restaurants, Coopératives, Foires, événements, Export**

10 **DOMAINE RAPHAËL BARTUCCI**

Éliane ZIVKOVIC  
96 rue du Paradis - 01450 MERIGNAT  
04 74 39 95 94 - raphael.bartucci@libertysurf.fr

Vin du Bugey, Cerdon (méthode ancestrale).

**À la propriété :** tous les jours sur rdv  
**Magasin spécialisé BIO :** Biocoop (Bourgoin Jallieu)  
**Restaurants :** Atmosphère (Le Bourget du Lac), restaurant de l'Abbaye (Ambronay), la Table de Chaintré (Chaintré)  
**Expédition/livraison, cavistes :** le Vin selon Marcellin (Bourg-en-Bresse), cave Tabareau (Lyon), caves (Paris, Toulouse, Crozon...)

11 **DOMAINE RENARDAT-FACHE**

Elie et Alain RENARDAT FACHE  
115 rue de la Balmette - 01450 MERIGNAT  
04 74 39 97 19 - contact@alain-renardat-fache.com  
www.renardat-fache.com  
f Domaine Renardat-Fache

Vin du Bugey, Cerdon (méthode ancestrale).

**À la propriété :** lundi, mardi, jeudi, vendredi, samedi 9h-12h / 14h-18h  
**Restaurants, Expédition/livraison, cavistes**

12 **EARL DE LA FOUGÈRE**

Kévin et Océane CARTERON  
250 route de Manziat - 01190 CHEVROUX  
06 58 96 44 32 - earldelafougere@gmail.com

Légumes de saison diversifiés, endives, asperges.

**À la ferme :** tous les jours sur commande  
**Magasins spécialisés BIO :** Satoriz (Sancé et Vinzelles), la Vie Saine (Châlon sur Saône), Biomania (Ferney Voltaire), les Gayannes (Tournus)  
**Autres magasins, Grossiste Pronatura et autres maraîchers**

13 **EARL DOMAINE DE LA MUCELLE**

Frédéric PERICARD  
480 route de Mucelle - 01630 CHALLEX  
06 77 19 41 50 - info@domainedemucelle.fr  
www.domainedemucelle.fr

Vins de pays de l'Ain, vins des Coteaux de l'Ain, blanc, rosé, rouge, méthode traditionnelle, surmaturés. Farines de blé, sarrasin et seigle. Huiles de colza, tournesol.

**À la ferme :** 18h/19h. Sur rdv de préférence.  
**Magasins spécialisés BIO :** Satoriz (Thoiry, Ferney Voltaire, Thonon), Biocoop (Cessy, Bellegarde, Les Rousses, Grésy, La Roche)  
**Points de vente collectifs, Autres magasins Foires, événements :** Naturellia, Vins et Gastronomie de Gex, Salon des Vins Thoiry

14 **EARL TERRE DE RÊVES**

Madeleine ROEDIGER et Olivier MONNET  
746 route de Montpréval  
01960 ST ANDRE SUR VIEUX JONC  
06 60 18 67 21 - contact@terredereves.fr  
www.terredereves.fr  
f Terre de rêves

Produits laitiers de brebis : yaourts natures, fromages frais, ½ sec et sec, tomme, feta, camembert, lait. Plantes aromatiques diversifiées (sèches), tisanes et infusions, hydrolats, cosmétiques, élixirs, plants de plantes aromatiques ou médicinales.

✚ Travail en traction animal.

**À la ferme :** 8h30-12h30 / 17h-19h  
**Marchés, Magasins spécialisés BIO, Points de vente collectifs, AMAP, Foires, événements**

15 **ÉLEVAGE DE RAMEAU**

Claude et Sylvie DÉGLETAGNE  
745 route des Rameaux - 01290 BIZIAT  
06 47 16 50 70 - claudedegletagne@laposte.net  
f Sylvie et Claude Degletagne

Produits laitiers de chèvre : faisselles, fromages frais, ½ sec et sec.

**À la ferme**  
**Marchés :** Bourg-en-Bresse (samedi matin), Châtillon sur Chalaronne (samedi matin)  
**Magasins spécialisés BIO :** Satoriz (Sancé et Vinzelles)  
**Point de vente collectif :** la Marande (Châtillon sur Chalaronne)  
**Autres magasins**  
**AMAP :** Pont de Veyle (mercredi sous le marché couvert 17h30-18h30)

16 **FERME AU CHAMP DU PUIITS**

Marie-Annick GROS et Alexis PERROUD  
211 chemin de la Fontaine - 01430 PEYRIAT  
04 74 75 64 55 - lechampdupuits@gmail.com

Produits laitiers de vache au lait cru : lait cru, crème, yaourts natures, fromages blancs, tomme, raclette, Rebiolay, Bleus, petits bouchons apéritifs, fourré-crème, confiture de lait.

**À la ferme :** vendredi 16h30-19h  
**Points de vente collectifs :** Brin de Paille (Arbent-Oyonnax), le Plateau Fermier (Hauteville)  
**Autres magasins :** Fruitières (St Martin du Fresne et Brénod), Intermarché (Montréal La Cluse - Port)

17 **FERME LE CARRÉ VERT**

Yoann RAVET  
401 route de l'rance - 01400 ROMANS  
06 13 17 44 35 - yoann.ravet@orange.fr  
www.fermelecarrevert.blogspot.com

En colis : viande de veau, de bœuf, de porc, charcuterie, saucisses / merguez, veaux de lait. Lentilles vertes, miel. • En conversion en totalité.

**À la ferme, Magasins spécialisés BIO, Autres magasins**  
**AMAP :** Saint Maurice de Beynost

**18 FERME LES ÉPICURIEUX**

Valérie BOYER et Gaëtan DUMOURIER  
Route de la Dombes - 01800 ST ELOI  
06 19 73 23 77 - valeriane.boyer@orange.fr  
f Ferme Biologique - Les épicuriens

Fraises, framboises. Œufs (race ancienne). Pain au levain cuit au feu de bois, brioches, pizzas.

+ Ferme pédagogique.

**À la ferme** : mardi, jeudi, vendredi à partir de 16h30  
**Magasin spécialisé BIO** : Biocoop Terra Nat (Meximieux)  
**Point de vente collectif** : Ferme... là ! (La Valbonne)  
**AMAP** : Toison (Meximieux), Vert à Soie (Jujurieux), Les paniers de la Côtère (Montluel)

**19 FRANCK VINCENT**

1618 route de St Germain - 01270 VILLEMOTIER  
04 74 51 54 12 - franckv@wanadoo.fr

Viande de bœuf en colis.

+ Vente directe de viande bio.

**VENTE** **À la ferme** : vendredi 17h-19h

**20 FRANÇOIS BOZONNET**

200 chemin des Clairières - 01310 POLLIAT  
04 74 25 70 18 - subtil.martine@wanadoo.fr

Céréales pour éleveurs, blé, maïs, avoine, foin, regain, luzerne, triticales. Paille.

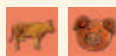
**VENTE** **À la ferme** : mercredi et samedi sur rdv

**21 GAEC DE BEAURETOUR**

Sylvie et Philippe MOISAN  
243 rue de l'église  
01300 ST GERMAIN LES PAROISSES  
04 79 81 16 23 - p.moisan0079@orange.fr

Œufs, veau rosé.

**VENTE** **Points de vente collectifs** : Bugey coté Fermes (Belley), le Tram Paysan (Bellegarde), la Ravoire paysanne (La Ravoire)

**22 GAEC DE LA CROIX BLANCHE**

Laurent et Jeannine DUPUIS  
460 route de Champdor - Corcelles  
01110 CHAMPDOR CORCELLES  
06 66 21 63 81 - laurent.dupuis@bbox.fr  
www.gaecdelaCroixBlanche.com

Viande de bœuf en colis, saucisses / merguez, terrines / pâtés (saucissons secs de bœuf, chorizo).

**VENTE** **À la ferme** : 9h-13h le dernier samedi du mois

**23 GAEC DE LA PINSONNE**

Marjorie et Laurent SUCHET  
Chemin des combes - 01230 ARANDAS  
06 73 87 69 67 - gaecpinsonne@orange.fr

Viande de chèvre et cabris. Produits laitiers de chèvre : faisselles, fromages frais, ½ sec et sec, pâtes à tartiner saveur bruschetta - grecque - oignon, bouchons apéritifs.

+ Visite aux heures de traites.

**À la ferme** : lundi au dimanche 8h30-11h.

Lundi au samedi 16h30-18h30

**Magasins spécialisés BIO** : Biocoop (Amberieu en Bugey, Bourg-en-Bresse, Villeurbanne), Satoriz (Caluire, Vaulx en Velin)

**Point de vente collectif** : la Ferme des Lys (Port)

**Autres magasins** : la Fruitière (Ordonnaz), fromagerie Boivin (St Rambert en Bugey), Intermarchés (St Rambert, Ambérieu, Neuville, Meximieux, Bourg-en-Bresse...), Carrefour (Ambérieu, Lagnieu, Meximieux, Pont de Cheruy, Meyzieu...), Super U (Pont d'Ain), Netto (Ambérieu), Boucherie Andrée (Bourg-en-Bresse...)  
**Restaurant** : Auberge de la Veille Cure "chez Ysa" (Arandas)

**24 GAEC DES FLAM EN VERT**

Cyril BLANC et Jonathan VERICEL  
120 rue de Bovinel - 01300 PEYRIEU  
06 23 26 72 34 - flamenvert@yahoo.fr  
f Flam'en vert

Légumes de saison diversifiés, pommes de terre, carottes, courges, betteraves rouges. Pommes, poires, pêches, raisin de table, figues, coings. Plantes aromatiques diversifiées (fraîches).

**À la ferme** : jeudi 17h-18h30

**Marché** : Belley (samedi matin)

**AMAP** : Terr'Ain d'entente (Champagne en Valromey / mardi 17h30-19h)

**25 GAEC DES JARDINS DE NIZEREL**

Jeanine, Nadine et Lionel CHAVANEL  
202 route Nizerel Pont de Vaux  
01190 ST BENIGNE  
06 03 13 74 01 - jardinsdenizerel@gmail.com

Légumes de saison et sous tunnel diversifiés.

**Magasin spécialisé BIO** : Biocoop Eden et Biocoop Mag'Bio (Bourg-en-Bresse)

**AMAP, vente de paniers** : les Paniers de Nizerel (St Bénigne), les Paniers d'Ingrid (Tournus), Amap du Mâconnais, Graine d'avenir (Sancé)

**26 GAEC DES PLANTAZ**

Guillaume ACHY, Francis DAVOINE et Gérald MARTIN  
Route du faubourg - 01350 FLAXIEU  
06 64 36 58 66 - gaecdesplantaz@orange.fr  
f Gaec des plantaz

Pommes, poires, pêches, kiwis. Compotes. Confitures. Jus de fruits. Sorbets (70% de fruits).

**Marché** : Bourg-en-Bresse (mercredi matin)

**Magasins spécialisés BIO** : Biocoop Eden et Biocoop Mag'Bio (Bourg-en-Bresse), Biocoop Vert de terre (Ambérieu en Bugey), Biocoop Terra Nat (Meximieux)

**Points de vente collectifs** : Bugey coté fermes (Belley), Patur'Ain (Château Gaillard)

**Autres magasins** : Bonbonnerie la Récré (Bourg-en-Bresse), la Ferme des Lys (Port)

**AMAP** : les Paniers de la Côtère (Montluel)

**Restaurants** : la Ferme du Marais (Aignoz), la Maison de la réserve du Marais de Lavours (Aignoz), l'Ardoise Café (Bourg-en-Bresse), Chez Bidule (Bourg-en-Bresse)

**Restauration collective** : en direct

**Coopérative** : Val'Fruits (Cercier)

**Foires, événements** : Foire Bio de Savoie (fin avril), Foire Bio des Pays de l'Ain (Bourg-en-Bresse - fin octobre), Festival Art zebouilles (Ceyzerieu - fin juillet)



## 27 GAEC DU FRÊNE



Roger FOL et Etienne MATHIEU  
21 chemin du Pont Grésin - 01200 LÉAZ  
06 88 49 63 41 - rorofol@hotmail.fr  
www.eleveur-bio.com  
f Éleveurs bio de l'ain

Lait cru de vache, génisses, veaux de lait.

**À la ferme :** tous les jours (horaires établis selon un calendrier sur commande toutes les 3 semaines)

**Association de producteurs :** les éleveurs bio de l'Ain

## 28 GAEC DU TROLLIET



Sébastien MARIN et Christophe GOBATTO  
557 chemin de la chèvrerie - 01150 STE JULIE  
06 21 70 90 37 - audren.gobatto@orange.fr

Produits laitiers de chèvre au lait cru entier : yaourts naturels, faisselles, fromages frais, ½ sec et sec.

+ Visite de 9h à 11h30 et de 17h30 à 19h.

**À la ferme :** 9h-11h30 / 17h30-19h

**Marchés :** Lagnieu (lundi et vendredi matin), Meximieux (mercredi matin), Loyette (jeudi matin), St Denis en Bugey (vendredi a-m)

**Magasin spécialisé BIO :** Biocoop Terra Nat (Meximieux)

**Restaurants :** le Lion d'Or (Lagnieu), Auberge du lavoir (Ste Julie)

**Restauration collective :** en direct à la cantine scolaire (Montluel)



## 29 GAEC FERME DE LA BLADA



Fanny DEMARQUE, Matthias FATTET,  
Julia BESSIN et Robin GASNIER  
Route de Laval - 01510 CHAVORNAY  
06 81 61 07 01 - julia.bessin@mailoo.org

Produits laitiers de brebis : yaourts naturels, faisselles, fromages frais, ½ sec et sec, tomme, Sérac, Fetarde (fromage type "Feta"). Pain, brioches (nous cultivons les céréales et moulons le grains à la ferme).

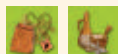
**À la ferme :** mardi 14h30/18h30, vendredi de 16h/19h, à Munet, 210 route de catelay - 01260 Virieu le Petit

**Marchés :** Belley (samedi matin)

**Points de vente collectifs :** Plateau Fermier (Hauteville), Patur'Ain (Château Gaillard)

**AMAP :** Terr'Ain d'entente (Champagne en Valromey)

## 30 DES FLEURS EN SOI



Anaïs RENOUD  
Aux communes Treffort Cuisiat  
01370 VAL REVERMONT  
06 80 24 65 98 - renoud.anais@orange.fr  
f Des fleurs en Soi

Plantes aromatiques diversifiées (fraîches et sèches), tisanes et infusions, sirops aux plantes, vinaigres aromatisés, huiles aromatisées, piments de Bresse. Plants de légumes et de plantes aromatiques ou médicinales, sel aux herbes.

**À la ferme :** lundi, vendredi 17h-19h, samedi 9h30-12h30 et en mai 9h30-12h30 / 14h-19h  
**Marché :** Bourg-en-Bresse (mercredi matin en mai, juin, début juillet, septembre, octobre)

**Autres magasins**

**AMAP :** les Hirondelles (1 fois en mai pour les plants, 1 fois en octobre et en décembre pour produits transformés)

**Restaurant :** Voyage des Sens (Cuisiat)

**Foires, événements :** Marché des fruits d'automne (Cuisiat - en octobre), Marché aux plantes rares (Châtillon sur Chalaronne - en septembre), Foire Bio des Pays de l'Ain (Bourg-en-Bresse - fin octobre)



## 31 GAEC FERME DE LA PEROUZE



Sarah LOPEZ et Florian BARALON  
360 route de Boissey - 01380 DOMMARTIN  
06 40 77 73 08  
gaecfermedelaperouze@gmail.com  
f Cultivons la Pérouze

Légumes de saison diversifiés, pesto basilic. Fruits diversifiés, confitures de fraises. Plantes aromatiques diversifiées (fraîches).

+ Fête agri-culturelle sur la ferme tous les ans, Festi'Pérouze.

**À la ferme :** 19h-20h (juillet - août)

**Marchés :** Bourg-en-Bresse (mercredi matin), marché de producteurs à Bagé le Chatel (vendredi 17h-19h)

**Magasin spécialisé BIO :** la Vie Claire (Mâcon)

## 32 GAEC FERME DU MONT



Bernard GOURAUD et Bastien PAQUET  
551 chemin du Mont  
01000 ST DENIS LES BOURG  
06 84 30 64 58 - lafermedumont.bio@gmail.com  
f La ferme du mont Bio

Œufs, poules pondeuses vivantes. Lait cru vache.

**À la ferme :** lait cru et œufs : tous les jours et 24h/24 (distributeur)

**Magasin spécialisé BIO :** Biocoop Mag'Bio (Bourg-en-Bresse)

**AMAP :** les Paniers de Luisandre (GAEC Terres de Luisandre / mardi 18h-19h30)

## 33 GAEC FERME SUR LA TOUR



Alice COUROUBLE et Olivier COCHE  
9 rue des fermes - Merland - 01500 AMBRONAY  
06 81 30 12 35 - fermesurlatour@orange.fr  
http://fermesurlatour.ambronnay.fr/  
f Ferme sur la tour

En colis et au détail : viande de veau, de bœuf, steaks hachés congelés, viande de veaux sous la mère.

**À la ferme :** samedi 9h-12h

**Magasin spécialisé BIO :** Biocoop Le Vert de Terre (Ambérieu en Bugey)

**AMAP :** amap'Tite contrée (Ste Julie / mercredi), Toison (St Eloi / mardi), Les paniers de Versonnex (mardi), amap'Hort (Ambérieu en Bugey / vendredi), le Vert à soie (Jujurieux / jeudi), l'Hirondelle de rivage (Hautecourt / vendredi)

## 34 GAEC LA FERME DE QUINTE



Martine, Christian et Dorian BARGIEL  
1180 route de Quinte - 01340 FOISSIAT  
06 47 30 30 23

Farine de blé. Pain. Cultures de céréales.

**À la ferme :** vendredi 18h-19h

**Marchés :** Bourg-en-Bresse (mercredi et samedi matin), Châtillon sur Chalaronne (samedi matin)

**Magasins spécialisés BIO :** Biocoop Saxe-Lumière-Brotteau (Lyon), de l'autre Côté de la Rue (Lyon), Biogone (Villeurbanne), Prairial (Vaulx en Velin), Biocoop Eden (Bourg-en-Bresse), Satoriz (Caluire et Vaulx en Velin), La Taverne de Dada (St Romain au Mont d'Or)

**Autres magasins :** Terres de Luisandre (St Denis les Bourg / vendredi 16h-19h)

**AMAP :** Paniers de Luisandre (St Denis les Bourg / mardi soir), l'Hirondelle de Rivage (Bohas / vendredi soir)

**Restaurants :** de l'autre Côté du Pont (Lyon), le Bieristan / Toi-Toi le Zinc (Villeurbanne), la Taverne de Dada (St Romain au Mont d'Or)

**Foire, évènement :** Foire Bio des Pays de l'Ain (Bourg-en-Bresse - fin octobre)

**35 GAEC LA FERME FANTAZY**

Émilie et Arnaud CREUZE  
1304B route de la plume - 01270 DOMSURE  
04 74 25 88 10 - fantazy.arabians@hotmail.fr  
www.lafermefantazy.fr

Produits laitiers de chèvre : faisselles, fromages frais, ½ sec et sec, tomme.

✚ Ferme pédagogique, tous les jours à 17h30 pour la traite

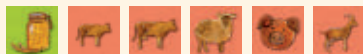
**À la ferme** : tous les jours 17h30  
**Marchés** : Louhans (lundi), Montrevel-en-Bresse (mardi), Bourg-en-Bresse (mercredi)  
**Magasin spécialisé BIO** : Biocoop (Bourg-en-Bresse)  
**Autres magasins** : épicerie (Cormoz), Proxi (Beaupont), fromagerie (Marboz), Super U (St Amour)  
**Restaurants** : sur Coligny et Andelot  
**Foires, événements** : Foire bressanne (Coligny - début août), Foire Bio des Pays de l'Ain (Bourg-en-Bresse - fin octobre), De ferme en ferme (dernier week-end d'avril)

**36 GAEC LE CHAMP AUX OISEAUX**

Rachel VON GAUDECKER et Baptiste JEANNIN  
515 route du Rompay - 01851 MARBOZ  
06 64 38 58 62 - gaec@lechampauxoiseaux.net

Légumes de saison diversifiés. Fraises. Plants de légumes. Œufs.

**Marchés** : Bourg-en-Bresse (mercredi), Villefranche-sur-Saône (samedi), Marboz (dimanche)  
**Magasin spécialisé BIO** : Biocoop Lou'en Bio (Louhans)  
**Foires** : Foire Bio des Pays de l'Ain (Bourg-en-Bresse - fin octobre)

**37 GAEC LES CHEVRIERS D'ECHAZEAUX**

Lola EVIEUX  
90 chemin sur la Ville - St Maurice d'Echazeaux  
01250 CORVEISSIAT  
06 37 46 25 14  
leschevriersdechazeaux@gmail.com  
http://leschevriers.wixsite.com/les-ptits-plats-lola

Veloutés de courgettes ou poireaux au fromage de chèvre, soupes. En colis : viande de veau, de bœuf, d'agneau, de porc, saucisses / merguez, viande de chèvre, de cabris, plats cuisinés. Produits laitiers de chèvre : faisselles, fromages frais, ½ sec et sec, tomme, fromage aux herbes, desserts lactés.

✚ Accueil tous les soirs pendant la traite. Visite sur réservation.

**À la ferme** : tous les jours 8h-9h30 / 17h30-18h30 (mars à octobre)  
**Magasins spécialisés BIO** : Mag bio Kennedy, Mag Bio Eden et Croc Nature (Bourg-en-Bresse)  
**Point de vente collectif** : Brin de Paille (Arbent)  
**Autres magasins** : le fromager et Intermarché (Bourg-en-Bresse), la Boutique à Fromages (Val Revermont), Carrefour Express (Thoirette)  
**Restaurant** : l'Embellie (Val Revermont)  
**Restauration collective** : en direct au lycée Carriat (Bourg-en-Bresse)  
**Coopératives** : les Erythrones (Aromas), Simandre sur Suran

**38 GAEC Ô SAVEURS DU POTAGER**

Jan CHEVASSUS et Aurélie CHAVEROT  
709 route de la Dombes - 01800 ST ELOI  
06 72 75 67 82 - osaveursdupotager@yahoo.fr

Légumes de saison diversifiés, endives. Veloutés, soupes, coulis, ratatouille, cardons, choucroute. Fraises, kiwano.

**Marché** : Chalamont (vendredi 15h-19h)  
**Magasin spécialisé BIO** : Biocoop Terra Nat (Meximieux)  
**Points de vente collectifs** : Patur'Ain (Château Gaillard), le Tram Paysan (Chatillon en Michaille), le Plateau fermier (Hauteville Lompnes)  
**Autre magasin** : la Ferme des Lys (Port)  
**AMAP** : Toison (St Eloi / mardi 18h30-19h30)

**39 GAEC PHILIPPE BALIVET**

Cécile et Vincent BALIVET  
12 rue de la Balmette - 01450 MERIGNAT  
04 74 39 98 26 - gaec-balivet@orange.fr

Vin du Bugey, Cerdon (méthode ancestrale).

**VENTE** **À la propriété** : tous les jours sur rdv

**40 GAEC TERRES DE LUISANDRE**

Cyril LORREARD et Baptiste DAUJAT  
812 chemin de Luisandre  
01000 ST DENIS LES BOURG  
06 73 87 81 81  
gaec.terresdeluisandre@gmail.com  
www.terresdeluisandre.fr  
f Terres de Luisandre

Légumes de saison et sous tunnel diversifiés.

**À la ferme** : vendredi 16h-19h  
**Marché** : Bourg-en-Bresse (samedi matin)  
**AMAP** : Les paniers de Luisandre (St Denis les Bourg)  
**Foire, événement** : Foire Bio des Pays de l'Ain (Bourg-en-Bresse - fin octobre)

**41 GAEC TETAZ**

Nicolas, Solène et Françoise TÉTAZ  
Chemin du lac - Apprenin  
01300 ST GERMAIN LES PAROISSES  
nicolastetaz@hotmail.fr

Produits laitiers de vache : lait cru, yaourts natures et aux fruits, faisselles, fromages blancs (yaourt à boire, fromage blanc battu). • En conversion en totalité.

**Point de vente collectif** : Bugey Côté Fermes (Belley)  
**Autre magasin** : le potager du Bugey (Belley)  
**Fromager ambulant**

**42 LA CRESSONNIÈRE DU BUGÉY**

Julien HURÉ et Eric CHARDON  
601 rue des Carronnières  
01500 ST MAURICE DE REMENS  
09 62 65 48 40 - cressonniere@envol-orsac.fr

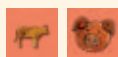
Légumes de saison diversifiés. Veloutés, soupes, coulis, conserves de légumes. Plantes aromatiques diversifiées (fraîches et sèches).

✚ Orsac, entreprise d'Insertion de personnes en difficulté.

**À la ferme** : jeudi 16h30-18h30  
**Magasin spécialisé BIO** : Biocoop Terra Nat (Meximieux)  
**Autres magasins** : Demain-supermarché coopératif (Lyon), Intermarché (Ambérieu en Bugey)  
**Restaurant** : Auberge du Lavoir (Ste Julie)  
**Restauration collective** : en direct



## 43 LA FERME DE DIDOU



Edith BERIZZI  
2839 route du Souget - 01270 BEAUPONT  
07 69 24 79 65 - [contact@fermette-didou.fr](mailto:contact@fermette-didou.fr)  
[www.fermette-didou.fr](http://www.fermette-didou.fr)  
f La ferme de Didou

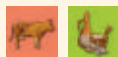
Veaux de lait, viande de porc en colis, charcuterie (sans sel nitré), saucisses / merguez, terrines / pâtés.

À la ferme : commande sur le site internet avant le samedi soir. Récupération mercredi matin suivant.

**Magasins spécialisés BIO** : Biocoop Mag'bio Eden et Kennedy (Bourg-en-Bresse), Biocoop Terra Nat (Meximieux), Super Epicerie (Oullins), Biocoop (Civrieux d'Azergues, Champagne au Mont d'Or), Biocoop Gros Caillou et Un Grain dans le Grenier (Lyon), en Vie Bio (Lons le Saunier)

**AMAP** : les Pieds sur Terre et les Doryphores (Lyon), Amap aux potes (Villeurbanne)

## 44 LA FERME DE RECORNET



Xavier FROMONT  
2134 route de Bourg-en-Bresse  
01310 CONFRANÇON  
04 74 25 75 43 - [xavier.fromont@wanadoo.fr](mailto:xavier.fromont@wanadoo.fr)

Viande de bœuf en colis et au détail, huile de colza.

À la ferme : sur demande  
**Magasins spécialisés Bio** : Biocoop et l'Eau Vive (Villefranche sur Saône)

## 45 LA FERME DES SOURCES



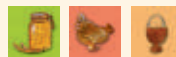
Tony BERNARD  
642 montée du moulin - 01480 FAREINS  
06 71 53 41 58 - [bernar.tony@laposte.net](mailto:bernar.tony@laposte.net)

Courges. Pois chiches, farines de blé, sarrasin, petit épeautre.

+ Visite de la ferme pour groupe sur RDV.  
Ferme ouverte au public tous les jours.

À la ferme : sur demande  
**Magasins spécialisés Bio** : Biocoop et l'Eau Vive (Villefranche sur Saône)

## 46 LA FERME DU MOULIN



Bastien et Karine OUSTRY  
19 rue du moulin - 01250 NIVIGNE ET SURAN  
06 70 07 71 86 - [bastienoustry@wanadoo.fr](mailto:bastienoustry@wanadoo.fr)

Terrines / pâtés, poulets prêts à cuire, pintades, chapons, œufs.

Marché : Bourg-en-Bresse (samedi matin)  
Point de vente collectif : Brin de Paille (Arbent)  
**AMAP** : Les paniers de la Cotière (Montluel)  
Foires : Foire Bio des Pays de l'Ain (Bourg-en-Bresse - fin octobre)

## 47 LE POTAGER DU BUGEY



Les Brigades Vertes  
770 avenue Château Larron - 01300 BELLEY  
04 79 81 12 79 - [contact@lesbrigadesvertes.org](mailto:contact@lesbrigadesvertes.org)  
[www.lesbrigadesvertes.org](http://www.lesbrigadesvertes.org)  
f Le Potager du Bugey - Les Brigades Vertes

Légumes de saison diversifiés. Cardons, veloutés, soupes, conserves de légumes. Pommes, poires. Noix. Compotes. Jus de fruits. Plantes aromatiques diversifiées (fraîches et sèches), basilic, persil. Plantes de plantes aromatiques ou médicinales.

+ Structure d'Insertion par l'activité Economique.  
Magasin de producteurs à la ferme.

Marché de producteurs : Belley (jeudi a-m)  
**Magasin spécialisé BIO** : le Potager du Bugey (Belley)  
Vente de paniers : Belley et Culoz (jeudi)  
Restaurants  
Restauration collective : en direct et à Agrilocal01  
Événements : les Entretiens de Belley au pays de Brillat Savarin en octobre

## 48 LES JARRES D'AIN



Gérard BONNARD  
278 route des trois Serves - 01340 MARSONNAS  
04 74 23 18 95 - [lesjarresdain@laposte.net](mailto:lesjarresdain@laposte.net)

Œufs.

**Magasins spécialisés BIO** : Biocoop Mag'Bio et Mag'Bio Eden (Bourg-en-Bresse)  
Autre magasin : épicerie Bionali (Cluny)  
**AMAP**  
Restaurant : traiteur La Petite Croûte (Bourg-en-Bresse)  
Boulangeries : Biocopain (Bourg-en-Bresse), boulanger restaurateur le Pain sur la table (Cluny)

## 49 MOULIN NICOLAS



Nicolas PLOUD  
385 chemin du Moulin Gallet - 01440 VIRIAT  
[contact@moulin-nicolas.fr](mailto:contact@moulin-nicolas.fr)  
[www.moulin-nicolas.fr](http://www.moulin-nicolas.fr)

Farines écrasées à la meule de pierre, de blé, sarrasin, petit épeautre, farine de lentilles, pâtes (semi-complète, nature et épices), lentilles, farine de maïs, polenta. Huiles (en pression à froid) de cameline, de tournesol et lin • En conversion en partie (huiles de tournesol et lin).

Marché : Bourg-en-Bresse (samedi matin)  
**Magasins spécialisés BIO** : le Local (Cran Gévrier), 2 Poids 2 mesures (Creusot), Rue des Producteurs (Lyon)  
Points de vente collectifs : Ferm'andises (St Denis les Bourg), Bêêê'Cot (Péronnas), la Panouille (Ceyzeriat), Tram Paysan (Châtillon en Michaille), la Marande (Châtillon sur Chalaronne), Brin de Paille (Arbent), au Rendez Vous du Terroir (Annecy), C'Nos Terroirs (Seynod), O Champs Paysans (Collonge sous Salève), Saveurs Fermières (Replonge), Ferm'emplettes (St Bénigne)  
Autres magasins

**SATORIZ le bio pour tous !**

**2 MAGASINS BIO DANS L'AIN**

**THOIRY**  
CENTRE COMMERCIAL VAL  
THOIRY - PRÉ FLEURI  
01710 THOIRY  
TEL : 04 50 99 14 94

**FERNEY-VOLTAIRE**  
31, RUE VOLTAIRE  
01210 FERNEY-VOLTAIRE  
TEL : 04 50 40 78 62

[WWW.SATORIZ.FR](http://WWW.SATORIZ.FR)

## 50 PHILIPPE TAVEL



97 chemin de la Vie droite - 01110 THEZILLIEU  
06 61 71 95 97 - phtavel@orange.fr

Viande d'agneau en colis, saucisses/merguez, viande de mouton (tous les produits sont emballés sous vide par l'entreprise Blanchard).  
• En conversion en totalité.

**VENTE** *A la ferme : en fin de semaine*  
*Boucherie : Blanchard (Yenne)*

## 51 PIERRE BEGUINOT



01480 CHALEINS

Luzerne et céréales.

**VENTE** *À la ferme*

## 52 P'TITS FRUITS ET COMPAGNIE



Céline FAVIER  
Dhuys - 01250 CHAVANNES SUR SURAN  
06 74 71 61 14 - celine.favier@club-internet.fr

Confitures, sorbets, sirops, bûches glacées, sirops aux plantes.

**VENTE** *À la ferme : sur rdv*  
*Points de vente collectifs : Brin de paille (Arbent), O Pré de chez vous (St Amour), Eurecras (Cras sur Reyssouze), le Tram Paysan (Bellegarde), la Panouille (Ceyzeriat)*  
*Autres magasins : Proxi (Chavannes sur Suran), Musée du Revermont (Cuisiat)*  
*Événements : marché des fruits d'automne (Cuisiat)*



## 53 SARL MAISON HERITIER



Denis HERITIER  
1500 avenue de Thiollet - 01090 FRANCHELEINS  
06 09 55 80 83 - maison@heritier.fr

Légumes de saison diversifiés. Cardons, veloutés, soupes, coulis, conserves de légumes, légumes sous vide. Confitures.

**VENTE** *À la ferme : mercredi au samedi 9h-12h30 / 16h-19h30*  
*Magasins spécialisés BIO : Biosaveur (Moins), Saveur Nature (Villefranche)*  
*Autres magasins, Restaurants : dans toute la région lyonnaise*  
*Foires, événements : Couzon, Ambérieu en Bugey, Limonest*

## 54 TERRES DE BILLIAT



Estelle CHOQUET et Frank BISETTI  
Grand Pré - 01200 BILLIAT  
06 20 41 11 72 - fb@bisetti.fr

Légumes de saison diversifiés.

**VENTE** *À la ferme*  
*Restauration collective : en direct à la cantine scolaire (Bellegarde sur Valserine)*  
*Foires, événements*

## 55 VÉRONIQUE ANTOINE



281 en Reculet - 01250 BOHAS MEYRIAT RIGNAT  
06 67 13 00 86  
vinpetillant.veroniqueantoine@gmail.com  
www.cerdon-antoine.fr  
f Vin pétillant Bugey Cerdon Véronique Antoine

Vins du Bugey, Cerdon, autres pétillants, Chardonnay.  
• En conversion en totalité.

+ Visite sur rendez vous.

**VENTE** *À la ferme : tous les jours sur rdv*  
*Point de vente collectif : La Panouille (Ceyzeriat)*  
*Autre magasin : les Florales (Chavannes sur Suran)*  
*AMAP : l'Hirondelle de Rivage (Bohas)*  
*Restaurants : Auberge des Carpates (Revonnas), Auberge du Suran (Bohas)*  
*Foires, événements : de ferme en ferme*  
*Portes Ouvertes fin avril, marché des fruits d'automne (Cuisiat) en octobre, fête de l'accacia (Hautecourt) en mai, printemps des vins du Bugey en mai*

## 56 SARL LE BON PAIN PAYSAN



Pascal et Jean-Pierre ROLLET  
Chemin de la curatte  
69830 ST GEORGES DE RENEINS  
06 69 14 78 69 - lebonpainpaysan@orange.fr  
f Le Bon Pain Paysan - Panis Caseus

Farine de blé, pain (au levain et aux céréales), brioches.

**VENTE** *Magasins spécialisés BIO*  
*Points de vente collectifs : au Garde manger (Ste Foy lès Lyon), au Petit bonheur des champs (Brindas), Fermenville (Belleville sur Saône)*  
*Autres magasins, AMAP et vente de paniers, Restauration collective*





## MAGASINS SPÉCIALISÉS

### BIOCOOP TERRA NAT

Rue des Granges - 01800 MEXIMIEUX  
04 74 61 09 81 - terranatmeximieux.biocoop.net

Magasin bio en périphérie de Meximieux, facile d'accès, nombreuses places de stationnement, avec une offre diversifiée de produits en vrac, de produits locaux, de fruits et légumes de saison. Une équipe professionnelle à votre écoute pour vous accueillir et vous conseiller.

**Le lundi : 14h30-19h**

**Du mardi au jeudi : 9h-12h30 et 14h30-19h**

**Vendredi et samedi : 9h-19h**

### BIOCOOP LE MONDE ALLANT VERT

1605 route de Frans  
69400 VILLEFRANCHE SUR SAÔNE  
09 83 50 30 09 - lemondeallantvert@sfr.fr  
www.lemondeallantvert.biocoop.net

Un magasin de 450m<sup>2</sup> agréable et spacieux avec : une large offre en produits frais et vrac, un service à la coupe Charcuterie / Traiteur / Fromage / Pain, une véritable boucherie artisanale, une équipe qualifiée, un espace conseils, des animations.

**Du lundi au vendredi : 9h30-19h30**

**Samedi : 9h30-19h.**

## ARTISANS-TRANSFORMATEURS

### SAS MOULIN MARION MEUNERIE

37 impasse du Moulin Gaillard  
01290 ST JEAN SUR VEYLE  
03 85 23 98 50 - Fax 03 85 31 72 64  
www.moulin-marion.fr

Entreprise familiale et indépendante, spécialiste de l'alimentation animale et meunerie bio depuis 1984. En partenariat étroit avec le monde agricole, Moulin Marion propose des productions de qualité pour une alimentation saine et nutritive.



### ASSOCIATION DES ÉLEVEURS BIO DE L'AIN

contact@eleveur-bio.com - www.eleveur-bio.com

De nos fermes à votre table, des produits BIO d'excellente qualité à prix raisonnables. Nous avons mis en place un système de proximité de vente en circuit court avec retrait des caissettes chez l'éleveur ou en point relais. Un privilège 100 % bio local.



## LES AMAP, ASSOCIATIONS DE MAINTIEN DE L'AGRICULTURE PAYSANNE\*

Le Réseau AMAP Auvergne Rhône-Alpes accompagne les AMAP sur le département et œuvre pour une agriculture paysanne, et une alimentation durable.

Pour en savoir plus: [www.amap-aura.org](http://www.amap-aura.org)

- **AMAP DES ÉCUETS BIOCOOP**  
Magasin Biocoop - Bourg-en-Bresse
- **AMAP DES ÉCUETS**  
Ferme des Écuets - Attignat
- **AMAP DU TOISON**  
Ferme des Épicurieux  
ou GAEC O saveurs du potager - Saint Eloi
- **AMAP LES PANIERS DE LA COTIÈRE**  
MJC - Montluel
- **AMAP LES PANIERS DE NIZEREL**  
Ferme Les Jardins de Nizerel - Sainte Bénigne
- **AMAP L'HIRONDELLE DE RIVAGE**  
Ancienne école de Bohas  
Bohas-Meyriat-Rignat
- **AMAP LES PANIERS DE VERNONNEX**  
Ancien local des pompiers - Vernonnex
- **AMAP TERR'AIN D'ENTENTE**  
Maison de Pays - 3 place Brillat Savarin  
Champagne-en-Valromey
- **AMAP VERT À SOIE**  
Les halles - Jujurieux
- **AMAP'TITE CONTRÉE**  
Maison Julicienne - Sainte Julie
- **AMAP'HORT**  
MJC - Ambérieu-en-Bugey
- **JUR'AINSIENNE**  
Atelier Vélogo - Oyonnax
- **LES PANIERS TERR'AIN**  
Épicerie Bio - Châtillon-sur-Chalaronne
- **AMAP DE LA VEYLE**  
Marché couvert - Pont de Veyle
- **AMAP CENTRE-DOMBES**  
Salle de la mairie - St André de Corcy
- **AMAP LES PANIERS DE LUISANDRE**  
GAEC Terres de Luisandre  
Saint Denis les Bourg
- **AMAP DE SAINT MAURICE**  
Centre social Artémis - St Maurice de Beynost
- **AMAP DE CAROUGES**  
148 impasse du Carouge - Villemotier

\* Cette liste n'est pas exhaustive.

Elle présente les principales AMAP ayant des producteurs bio et répertoriés par le réseau des AMAP.

**Vous voulez promouvoir la bio auprès de vos proches, ce guide peut vous aider !**



Téléchargez la brochure complète  
sur le site

[www.auvergnerhonealpes.bio](http://www.auvergnerhonealpes.bio)

rubrique Espace Consommateurs

> Manger Bio et local, c'est l'idéal®





• **ADABio** •

## DEVENEZ MEMBRE ASSOCIÉ !

**L'ADABio est une association loi 1901**, créée en 1984 par des agriculteurs pour promouvoir une agriculture respectueuse des personnes et de leur environnement. Elle est aujourd'hui forte de plus de 450 adhérents dont une cinquantaine de membres associés répartis sur les 4 départements (Ain, Isère, Savoie, Haute-Savoie).

Aujourd'hui, l'agriculture bio gagne du terrain. Nous nous engageons à vos côtés pour accompagner cette dynamique et veiller à ce qu'elle s'ancre dans le respect de la qualité du métier d'agriculteur et des produits.

### Pourquoi devenir Membre Associé ?

- Pour suivre les temps forts de l'agriculture biologique en France et plus particulièrement à côté de chez vous.
- Pour soutenir dans votre département, un groupement d'agriculteurs ayant fait un choix de production respectueux de l'environnement et des hommes.
- Pour porter le débat de l'AB sur la place publique.

### Votre adhésion vous ouvre droit à :

- 1 an d'abonnement à notre bulletin mensuel d'information "La Feuille Bio" de votre département.
- Des informations ciblées sur les événements de votre région : les marchés, foires bio, salons, conférences, portes ouvertes chez des producteurs...



## BULLETIN D'ADHÉSION

*J'adhère à l'ADABio en tant que Membre Associé*

☐ Je joins un chèque de 30 € à l'ordre de l'ADABio.

☐ Je souhaite également verser une cotisation de soutien d'un montant de ..... €

Nom - Prénom .....

Adresse .....

C.P. - Ville .....

E-Mail .....

Je désire recevoir "La Feuille Bio" ☐ Par mail (PDF) ☐ Par courrier

Date et signature

**Bulletin d'adhésion également à télécharger sur**  
[www.auvergnerhonealpes.bio/qui-sommes-nous/adabio](http://www.auvergnerhonealpes.bio/qui-sommes-nous/adabio)

**À envoyer :**

par courrier ADABio • 95 rue des Soudanières • 01250 CEYZERAT ou par mail [contact@adabio.com](mailto:contact@adabio.com)

## RETROUVEZ LES PRODUCTEURS BIO SUR LES MARCHÉS

Lundi	Matin	Lagnieu
Mardi	Matin	Montrevel-en-Bresse
Mercredi	Matin	Meximieux / Bourg-en-Bresse (pôle bio au Marché couvert)
	Après-midi	Jassans-Riottier / Bagé le Châtel
Jeudi	Matin	Loyettes
Vendredi	Matin	Lagnieu
	Après-midi	Beynost / Chalamont / Saint Denis-en-Bugey
Samedi	Matin	Bourg-en-Bresse / Belley / Châtillon-sur-Chalaronne
Dimanche	Matin	Divonne-les-Bains / Marboz

100% bio

## FOIRES ET SALONS RÉGIONAUX ET LOCAUX



### Événements nationaux et régionaux :

#### • Fête du lait bio

Petits déjeuners à la ferme le 1<sup>er</sup> dimanche de juin.  
Infos : [www.fete-du-lait-bio.fr](http://www.fete-du-lait-bio.fr)

#### • Printemps Bio

Événements grand public dans les fermes, chez les distributeurs, les magasins spécialisés, etc... du 1<sup>er</sup> au 15 juin.  
Infos : [www.labiodes4saisons.eu](http://www.labiodes4saisons.eu)



#### • Campagne « Manger Bio et Local c'est l'Idéal® » :

Deuxième quinzaine de septembre. • Infos : [bioetlocal.org](http://bioetlocal.org)

#### • Salon Primevère à Lyon : fin février / début mars (Lyon-Eurexpo).

Infos : [salonprimevere.org](http://salonprimevere.org)

#### • Salon Vivez Nature à Lyon : novembre • Infos : [www.vivez-nature.com/lyon](http://www.vivez-nature.com/lyon)

### Événements dans l'Ain :

• **Foire Bio des Pays de l'Ain à Bourg-en-Bresse** : dernier dimanche d'octobre (ADABio)

• **Journée Biodiversité et marché Bio à la Ferney-Voltaire** : à l'automne







## • ADABio •

Les Agriculteurs **BIO** de l'Ain, l'Isère,  
la Savoie et la Haute-Savoie

.....

Tél. : 04 74 30 69 92  
contact@adabio.com

[www.auvergnerrhonealpes.bio/qui-sommes-nous/adabio](http://www.auvergnerrhonealpes.bio/qui-sommes-nous/adabio)

Retrouvez-nous près de chez vous

**DANS L'AIN** (siège social) :  
95 route des soudanières  
01250 CEYZERIAT  
04 74 30 69 92

**EN ISÈRE :**  
ZA des Papeteries  
38140 RENAGE  
04 76 31 61 56



**EN HAUTE-SAVOIE:**  
3 bis impasse des prairies  
74940 ANNECY LE VIEUX  
09 67 24 52 84

**EN SAVOIE :**  
67 rue Saint-François de Sales  
Boîte X 31  
73000 CHAMBÉRY  
04 79 25 78 69

Guide réalisé avec le soutien financier de :

**La Région**  
Auvergne-Rhône-Alpes

