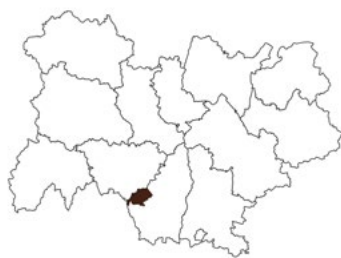




# CONTRATS SUR LE DEPARTEMENT DE L'ARDECHE

## CHIFFRES CLÉS 2017

### SITUATION ET CONTEXTE AGRICOLE DES CONTRATS SUR LE DEPARTEMENT



**SUPERFICIE**  
37 816 ha



**POPULATION**  
3 530 hab



**COMMUNES**  
15 communes



**248** exploitations agricoles  
**13 715 ha** de surface agricole utile (SAU)  
**55 ha** de SAU moyenne par exploitation

### L'AGRICULTURE BIOLOGIQUE SUR LES CONTRATS DU DEPARTEMENT



**44** exploitations engagées en bio



**18 %** des exploitations du territoire sont bio



**+ 7 %** en 1 an



**3 165 ha**



**23 %** de la SAU est bio



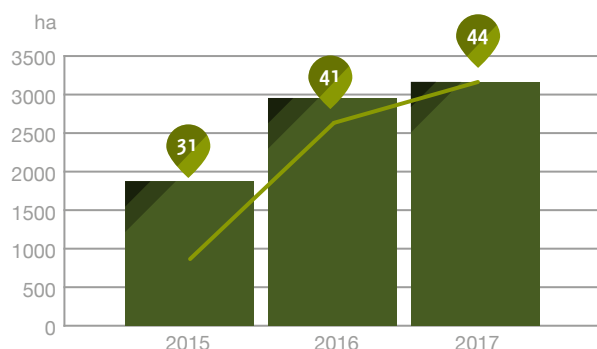
**+ 7 %** en 1 an



**72 ha** SAU moyenne d'une exploitation bio

## LES EXPLOITATIONS AGRICOLES ET SURFACES BIO

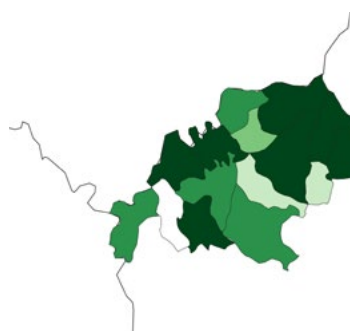
### ÉVOLUTION DE LA SAU ET DES EXPLOITATIONS EN BIO ET EN CONVERSION



■ SAU en ha des exploitations bio et en conversion

● Nombre d'exploitations bio et en conversion

### RÉPARTITION DES SURFACES EN BIO ET EN CONVERSION



Surfaces en ha par commune

- 0 ha
- Moins de 100 ha
- De 100 à 300 ha
- Plus de 300 ha



## PRODUCTIONS VÉGÉTALES BIO



### UTILISATION DES SURFACES AGRICOLES EN BIO ET EN CONVERSION SUR LE TERRITOIRE

EN PART DE LA SAU BIO



CULTURES FOURRAGÈRES

94%



GRANDES CULTURES

3%



FRUITS

0%



LÉGUMES

0%



VITICULTURE

0%



AUTRES SURFACES

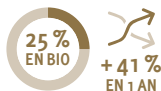
3%

## CHEPTELS BIO



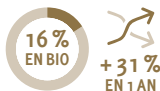
VACHES LAITIÈRES

EFFECTIF : 427



VACHES ALLAITANTES

EFFECTIF : 339



BREBIS

EFFECTIF : S\*



CHÈVRES

EFFECTIF : 266



TRUIES

EFFECTIF : S\*



VOLAILLES DE CHAIR

ABSENCE  
DE CHEPTEL BIO



POULES PONDEUSES

ABSENCE  
DE CHEPTEL BIO

(\*S : secret statistique)



Nombre d'opérateurs ayant une activité en bio dans la région : **1996**

Nombre de distributeurs certifiés en bio dans la région : **807**

Sources : FRAB AuRA, Agence Bio, Agence de l'eau, INSEE.

Contacts : FRAB AuRA / 04 75 61 19 35 / contact@aurabio.org

[www.aurabio.org](http://www.aurabio.org)

